



# Indicateurs mensuels de coût de revient du jeune bovin (IMCR-JB)

janvier 2017

Institut de l'Elevage - Département Economie

# IMCR-JB - Eleveur en phase de croisière

Indicateur actualisé pour novembre 2016

	Fourrages et céréales auto-consommés estimés au coût de production			Fourrages et céréales auto-consommés estimés au prix de marché		
	€/tonne d'aliment	€/JB	€/kg carc	€/tonne d'aliment	€/JB	€/kg carc
<b>Alimentation (dont charges fixes cultures)</b>						
Céréales 1,2 kg/jour	170	61	0,14	140	50	0,12
Concentrés 1,6 kg/jour	264	129	0,30	264	129	0,30
Co-Produits 1,5 kg/jour	152	70	0,17	152	70	0,17
Ensilage de maïs 5,1 kg/jour	132	203	0,48	118	181	0,43
Paille 4,8 kg/jour	37	53	0,13	55	80	0,19
<b>Frais d'élevage</b>						
Frais vétérinaires		35	0,08		35	0,08
Autres frais d'élevage		39	0,09		39	0,09
<b>Charges de structure</b>						
Frais généraux		75	0,18		75	0,18
Entretien bâtiment		6	0,01		6	0,01
Frais financiers		6	0,01		6	0,01
Amortissements matériel et bâtiment		60	0,14		60	0,14
Rémunération de la main d'œuvre		143	0,34		107	0,25
<b>Achat du broutard</b>		937	2,22		937	2,22
<b>Coût de production avec achat du broutard</b>		<b>1815</b>	<b>4,30</b>		<b>1775</b>	<b>4,21</b>
Aides* (viennent en déduction)		92	0,22		0	0,00
<b>Coût de revient</b>		<b>1724</b>	<b>4,09</b>		<b>1775</b>	<b>4,21</b>

Source : Institut de l'Elevage d'après les données INOSYS - Réseaux d'Elevage, FranceAgrimer, Agreste, INSEE

\* aides PAC recalées en 2016



# IMCR-JB - Récent investisseur

Indicateur actualisé pour novembre 2016

	Fourrages et céréales auto-consommés estimés au coût de production			Fourrages et céréales auto-consommés estimés au prix de marché		
	€/tonne d'aliment	€/JB	€/kg carc	€/tonne d'aliment	€/JB	€/kg carc
<b>Alimentation (dont charges fixes cultures)</b>						
Céréales 1,2 kg/jour	197	71	0,17	140	50	0,12
Concentrés 1,6 kg/jour	264	129	0,30	264	129	0,30
Co-Produits 1,5 kg/jour	152	70	0,17	152	70	0,17
Ensilage de maïs 5,1 kg/jour	159	243	0,58	118	181	0,43
Paille 4,8 kg/jour	37	53	0,13	55	80	0,19
<b>Frais d'élevage</b>						
Frais vétérinaires		35	0,08		35	0,08
Autres frais d'élevage		39	0,09		39	0,09
<b>Charges de structure</b>						
Frais généraux		75	0,18		75	0,18
Entretien bâtiment		6	0,01		6	0,01
Frais financiers		32	0,07		32	0,07
Amortissements matériel et bâtiment		173	0,41		173	0,41
Rémunération de la main d'œuvre		143	0,34		107	0,25
<b>Achat du broulard</b>		937	2,22		937	2,22
<b>Coût de production avec achat du broulard</b>		<b>2004</b>	<b>4,75</b>		<b>1913</b>	<b>4,54</b>
Aides* (viennent en déduction)		92	0,22		0	0,00
<b>Coût de revient</b>		<b>1913</b>	<b>4,53</b>		<b>1913</b>	<b>4,54</b>

Source : Institut de l'Elevage d'après les données INOSYS - Réseaux d'Elevage, FranceAgrimer, Agreste, INSEE

\* aides PAC recalées en 2016



# Evolution de l'IMCR-JB

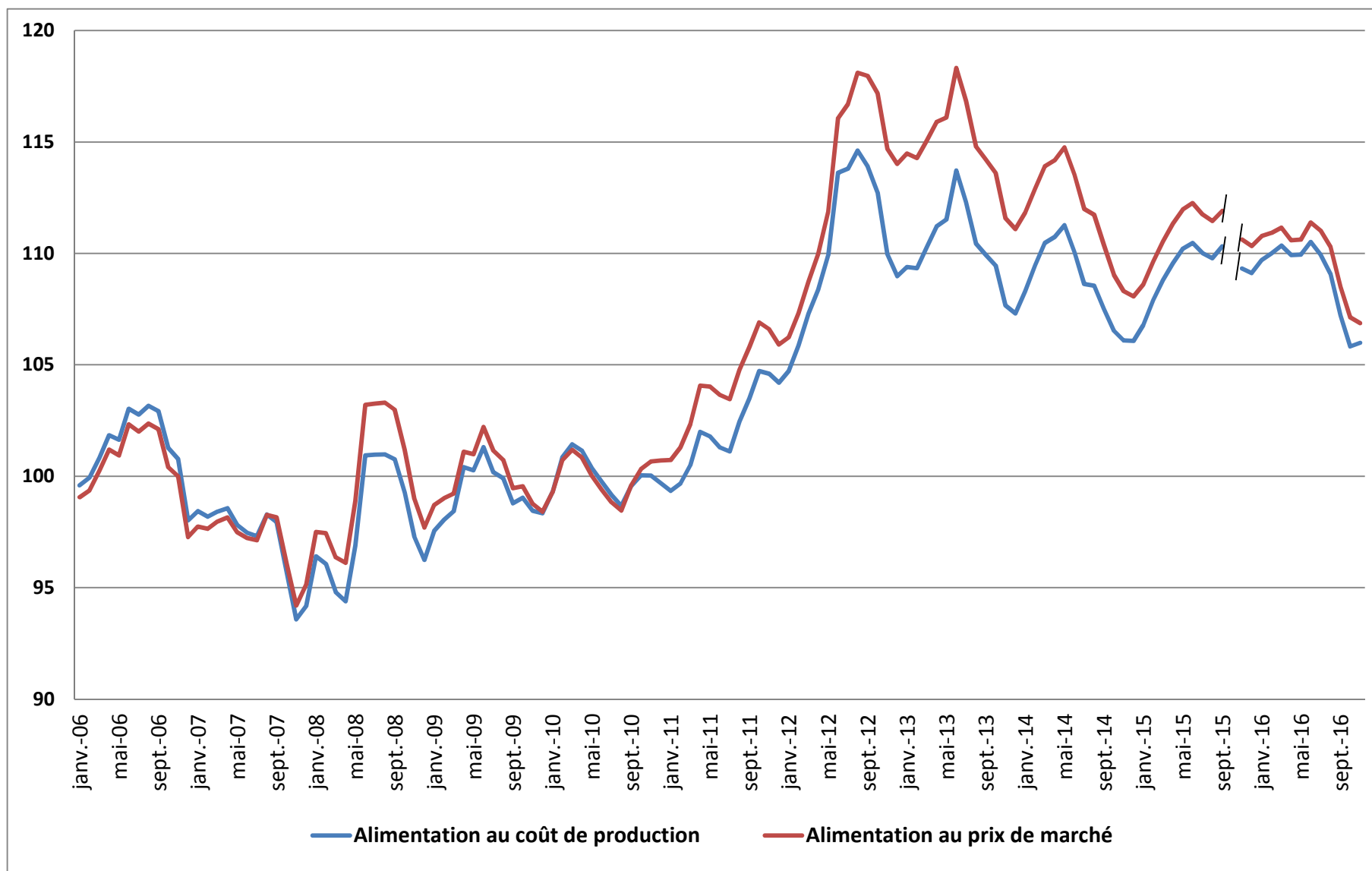
Indicateur actualisé pour novembre 2016

	Alimentation au coût de production		Alimentation au prix de marché	
	Evolution mois -1	Evolution année -1	Evolution mois -1	Evolution année -1
<b>Alimentation</b>	<b>0,6%</b>	<b>-1,6%</b>	<b>-0,2%</b>	<b>-2,0%</b>
<b>Charges de structure</b>	<b>0,0%</b>	<b>0,5%</b>	<b>0,0%</b>	<b>0,5%</b>
<b>Achat du broutard</b>	<b>-1,4%</b>	<b>-6,3%</b>	<b>-1,4%</b>	<b>-6,3%</b>
<b>IMCR-JB</b>	<b>0,2%</b>	<b>-3,1%</b>	<b>-0,2%</b>	<b>-3,4%</b>

Source : Institut de l'Elevage d'après les données INOSYS - Réseaux d'Elevage, FranceAgrimer, Agreste, INSEE



# Evolution de l'IMCR-JB (indice : base 100 en 2010)

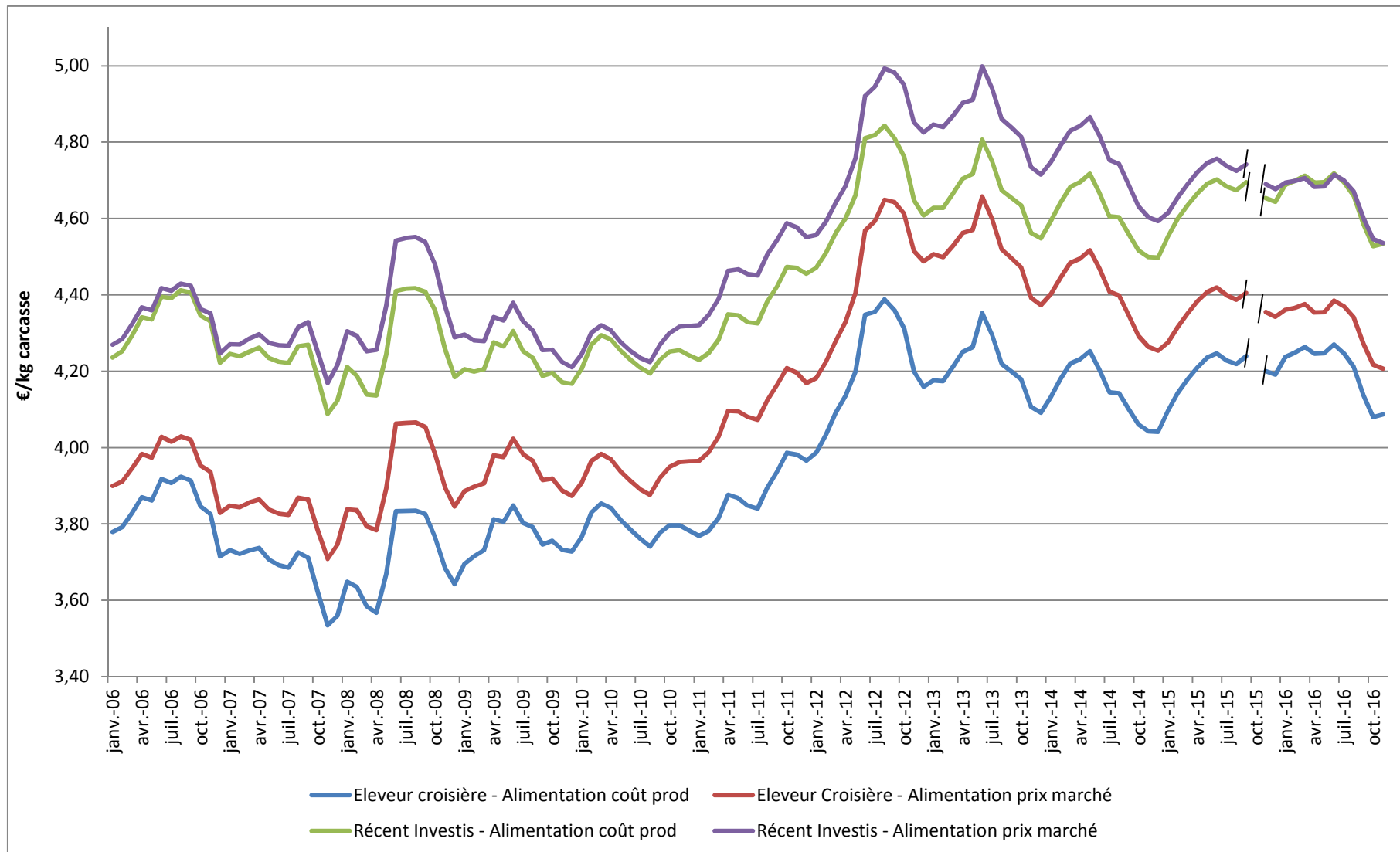


Source : Institut de l'Elevage d'après les données INOSYS - Réseaux d'Elevage, FranceAgrimer, Agreste, INSEE

Aides PAC recalées en 2016 / Interruption des cotations nationales des bovins maigres entre les semaines 36 et 48, liée à l'épizootie de FCO



# Evolution de l'IMCR-JB (données brutes)



Source : Institut de l'Elevage d'après les données INOSYS - Réseaux d'Elevage, FranceAgrimer, Agreste, INSEE

Aides PAC recalées en 2016 / Interruption des cotations nationales des bovins maigres entre les semaines 36 et 48, liée à l'épizootie de FCO