



Liberté • Égalité • Fraternité
RÉPUBLIQUE FRANÇAISE

MINISTÈRE
DE L'AGRICULTURE
DE L'AGROALIMENTAIRE
ET DE LA FORÊT

*avec la contribution financière
compte d'affectation spéciale
«Développement agricole et rural»*

Etat des lieux des concentrations cellulaires dans l'espèce caprine

Projet MAMOVICAP

V. Clément, C. Ceglowski, R. De Crémoux, R. Rupp



**Bilan des concentrations (numérations)
cellulaires des élevages caprins à partir des
données contrôle laitier et présentation de
quelques facteurs de variation**

Données analysées

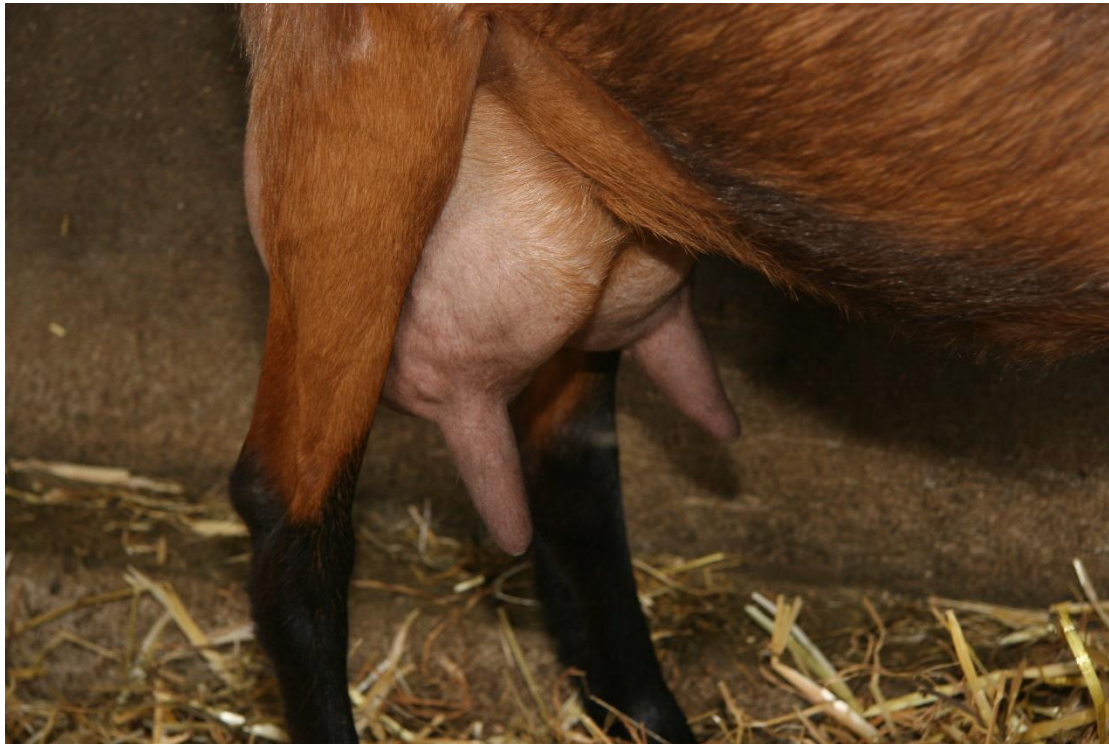
Origine des données :

- **Systeme d'information caprin SIECL**
- **Données des élevages adhérant au contrôle laitier officiel**
- **Période : 1993 à 2015**
- **5 à 6 contrôles par lactation en moyenne**
- **Races Alpine et Saanen**

VARIABLES ANALYSÉES :

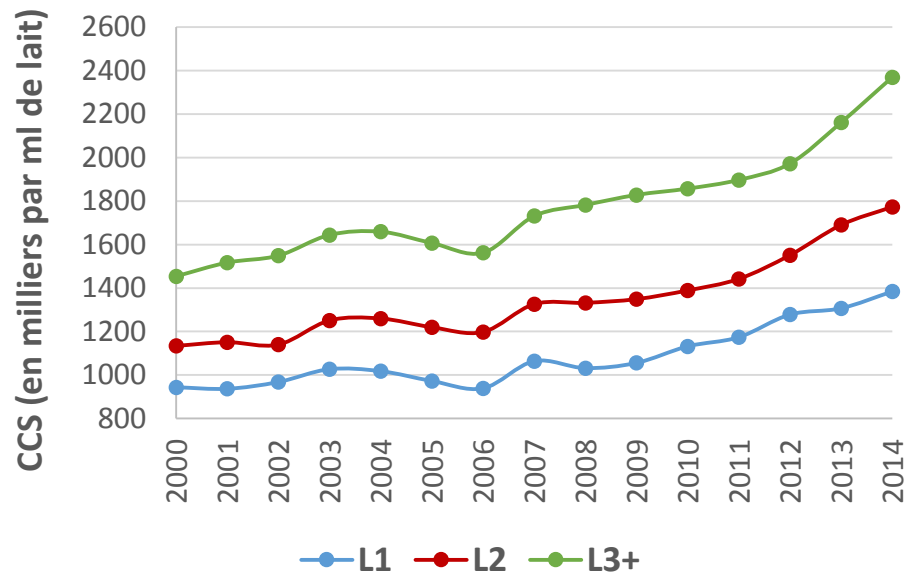
- **CCS : Comptages de Cellules Somatiques au contrôle (en milliers de cellules/ml de lait)**
- **Statut infectieux**

Bilan des concentrations cellulaires



Evolution des CCS depuis 15 ans

Race SAANEN

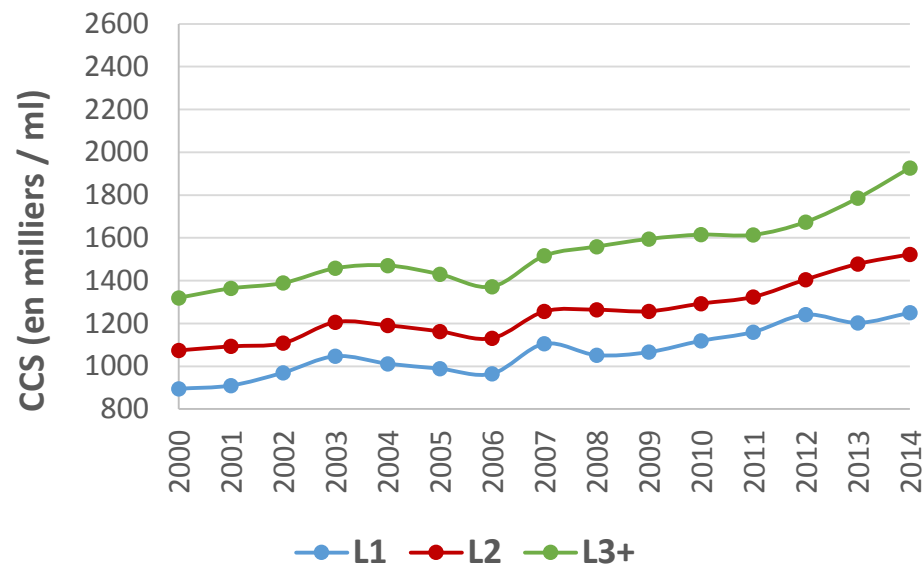


— L1 — L2 — L3+



+ 680 000 CCS/ml

Race ALPINE



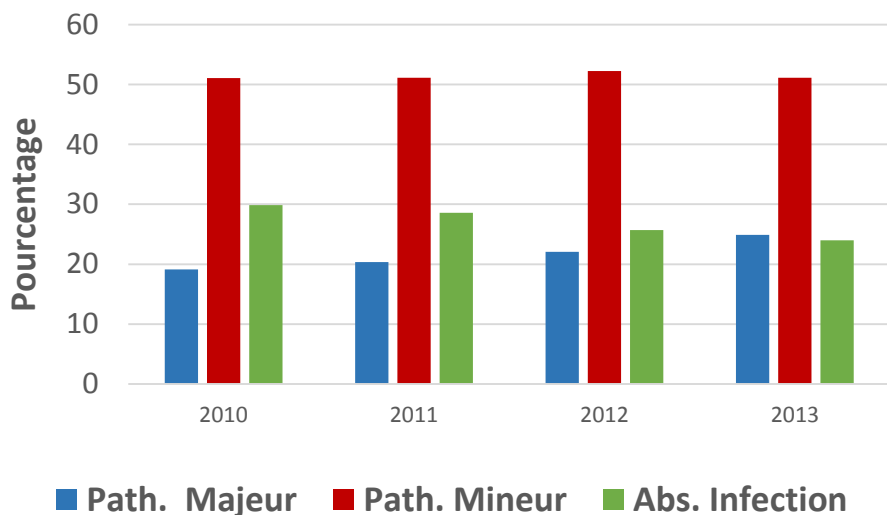
— L1 — L2 — L3+



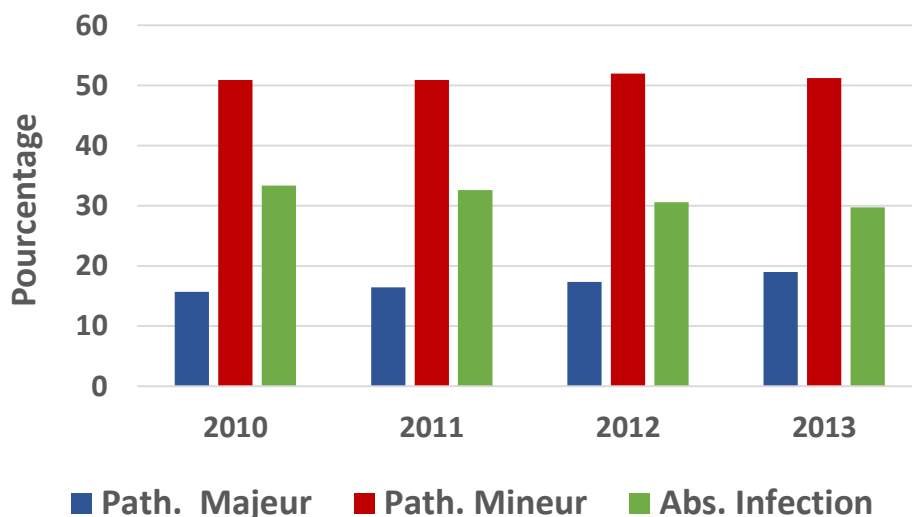
+ 490 000 CCS/ml

Evolution du statut infectieux présumé des mamelles

Race SAANEN



Race ALPINE



Infection présumée par un pathogène majeur :

+ 6% en race Saanen

+ 3% en race Alpine

Path. mineur : 2 contrôles \geq 750 000 CCS/ml

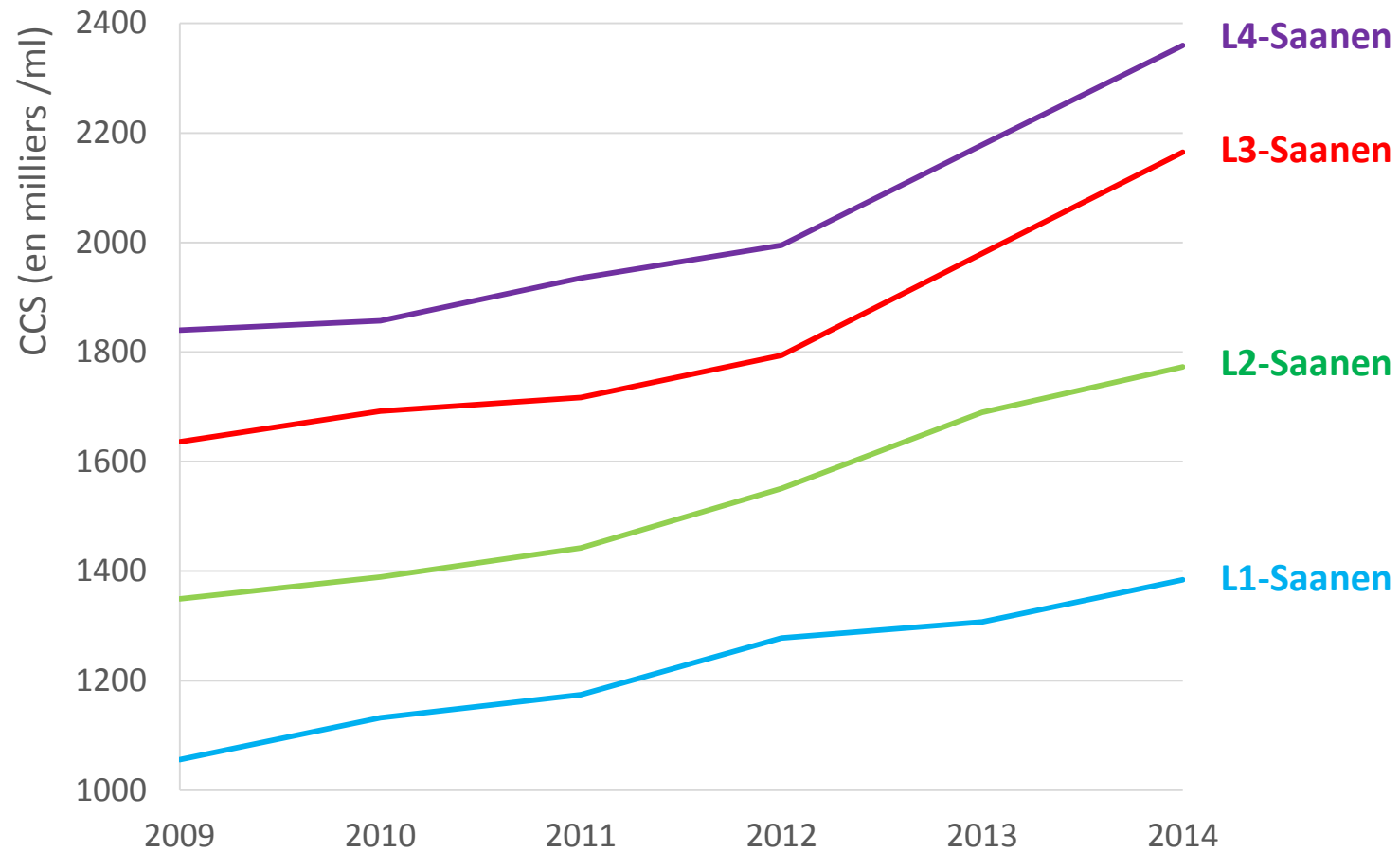
Path. majeur : 3 contrôles \geq 2 000 000 CCS/ml



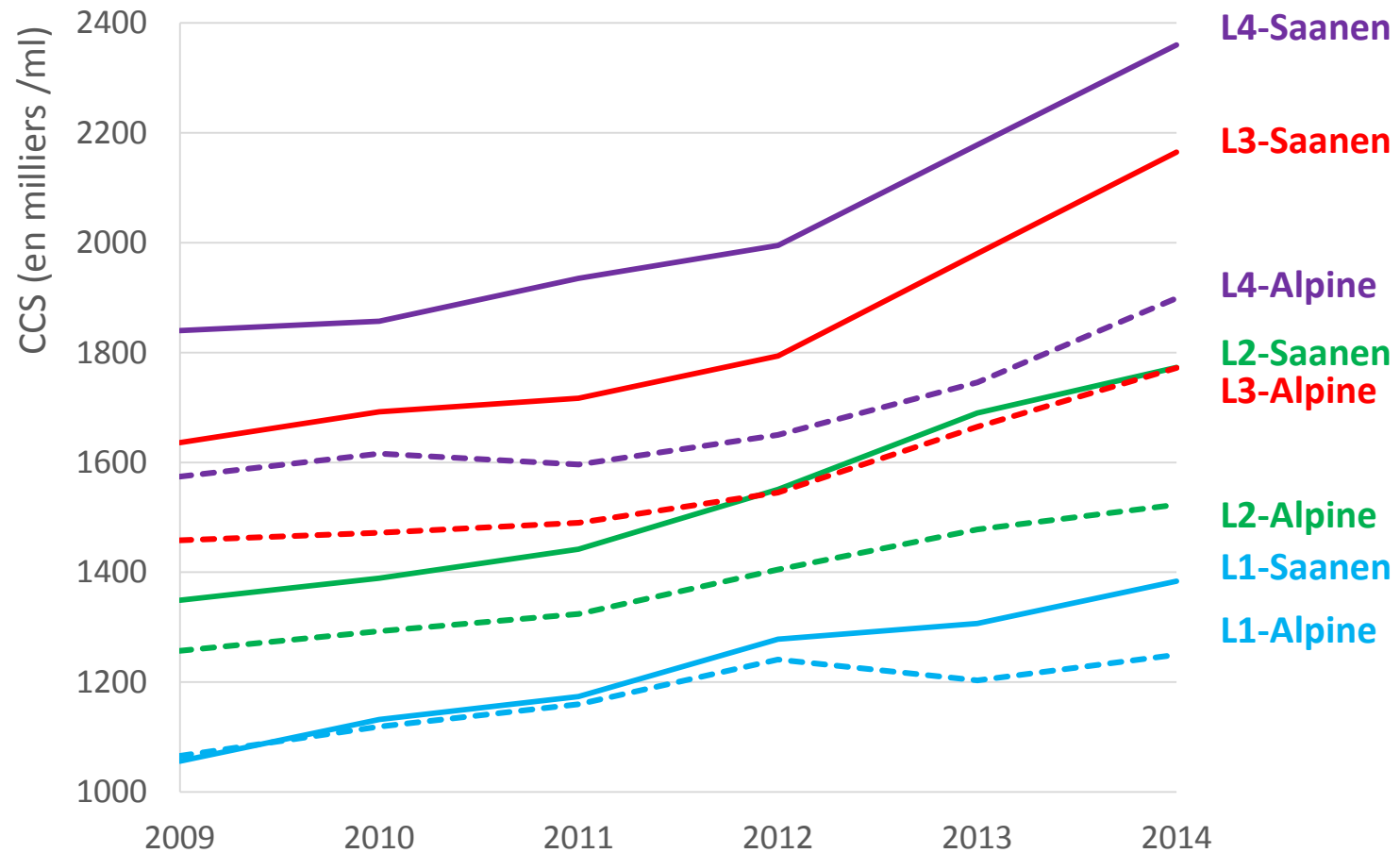
Facteurs de variation



Impact du rang de lactation

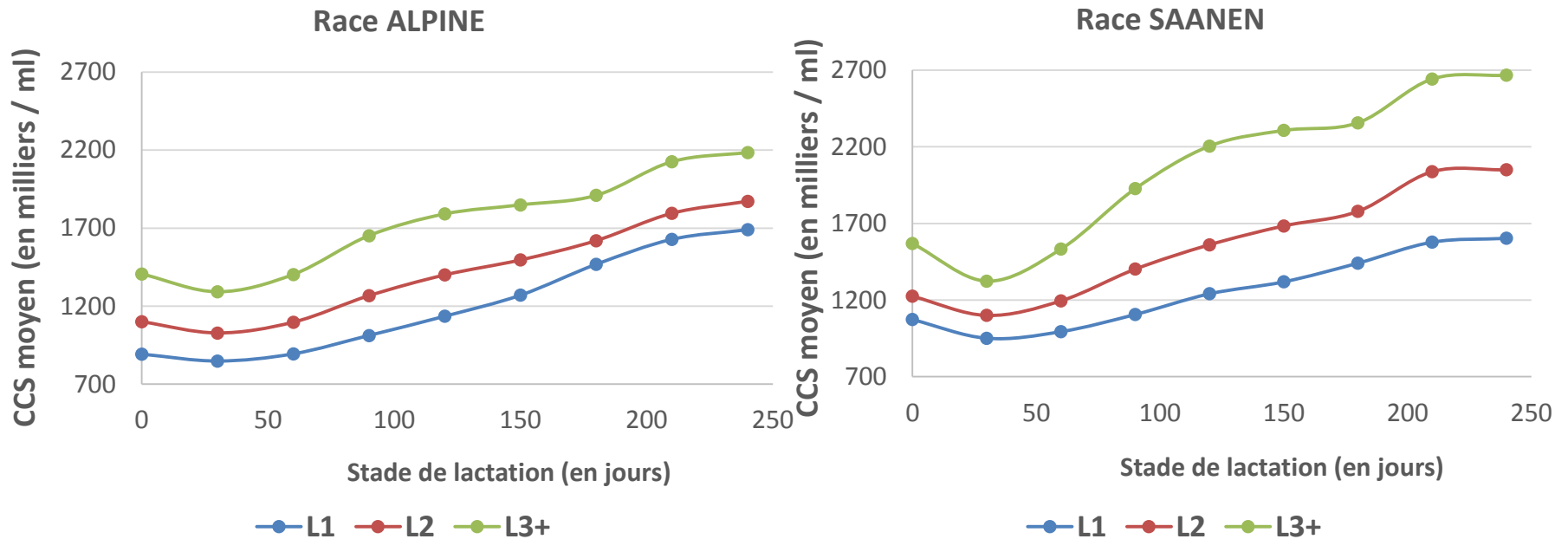


Impact de la race et du rang de lactation



Impact du stade de lactation

Variation des numérations cellulaires en fonction du stade de lactation

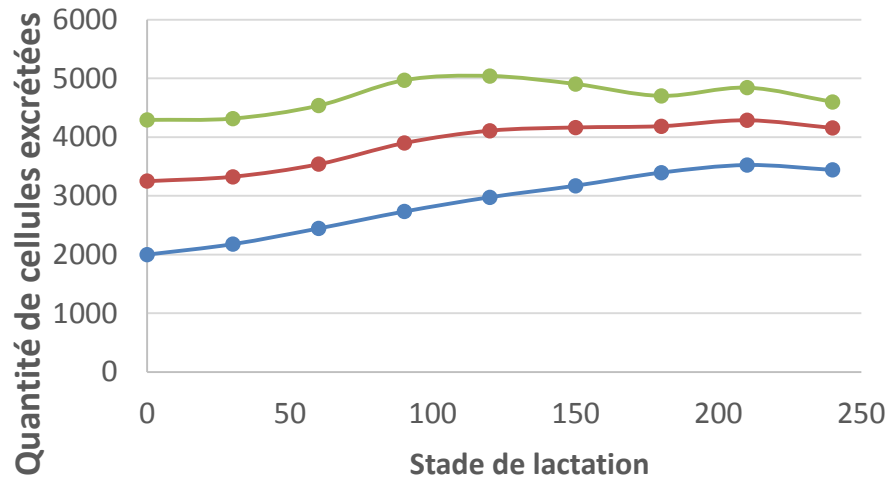


Effet de concentration-dilution ?

Impact du stade de lactation

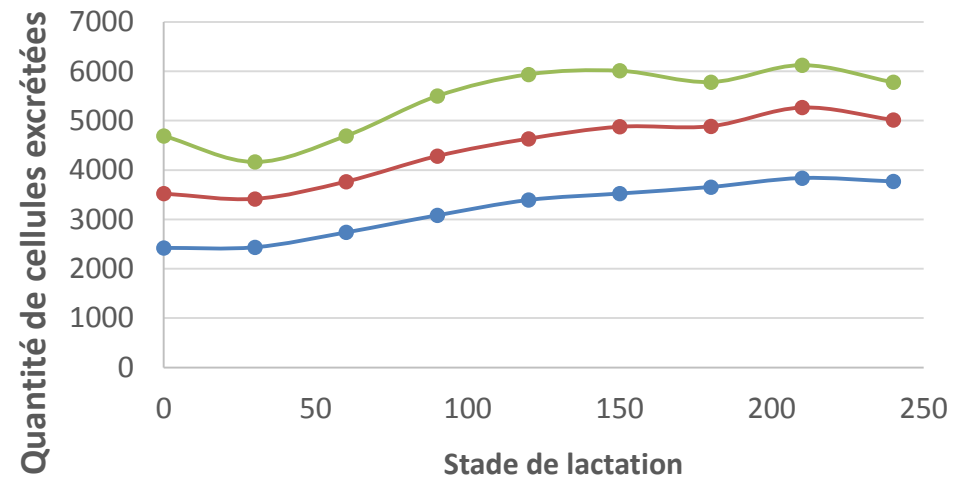
Variation de la quantité de cellules excrétées en fonction du stade de lactation

Race ALPINE

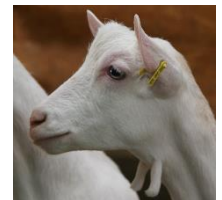


—●— L1 —●— L2 —●— L3+

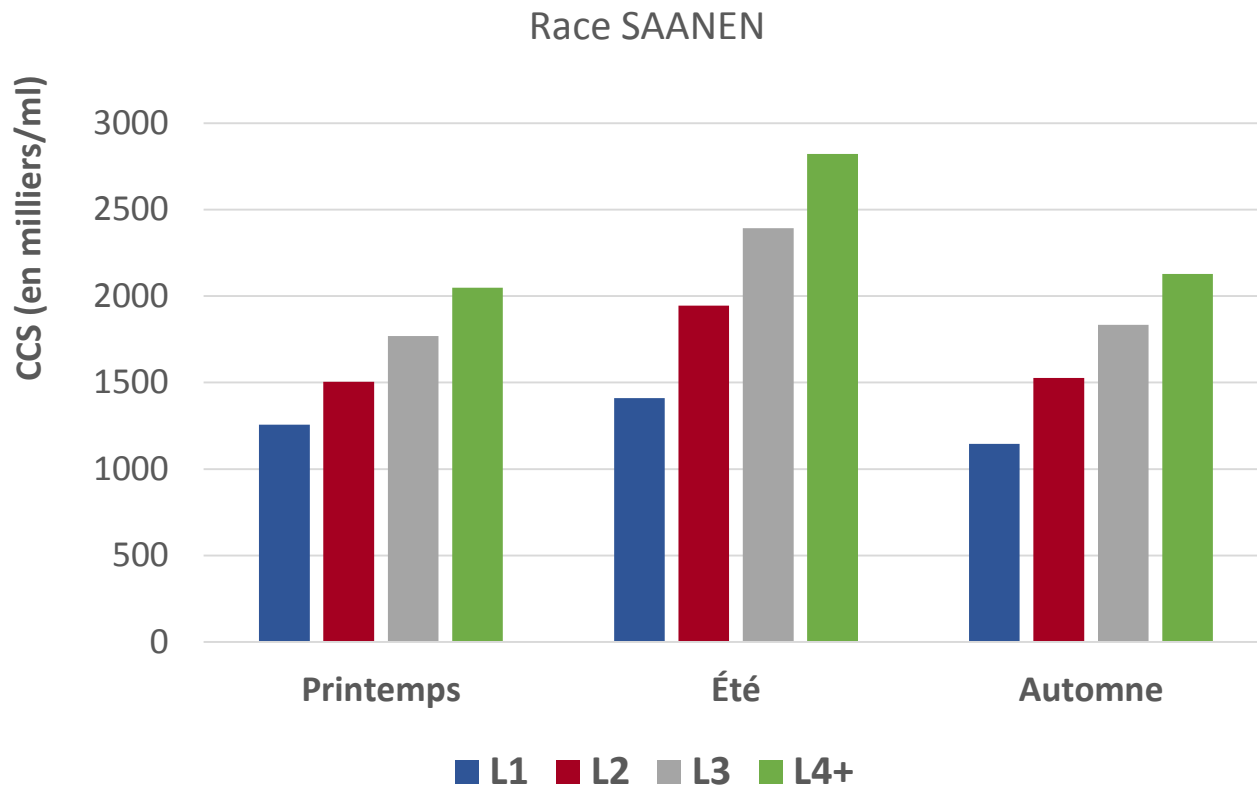
Race SAANEN



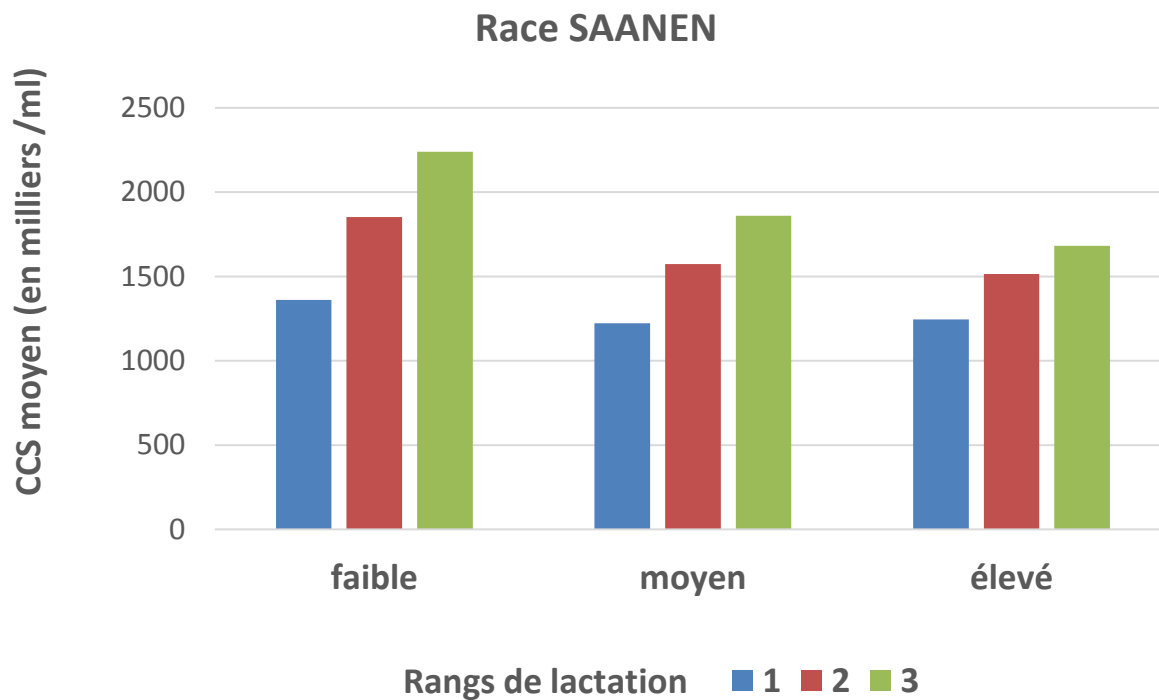
—●— L1 —●— L2 —●— L3+



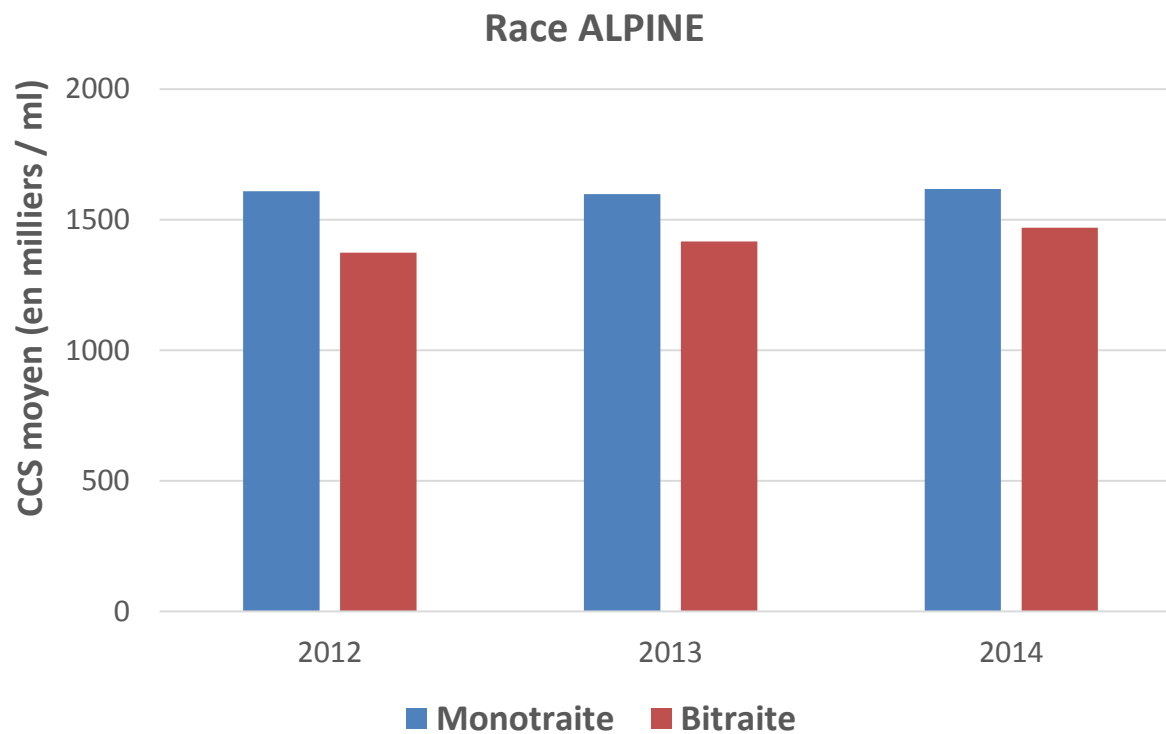
Impact de la période de mise bas



Impact du niveau de production



Impact de la monotraite

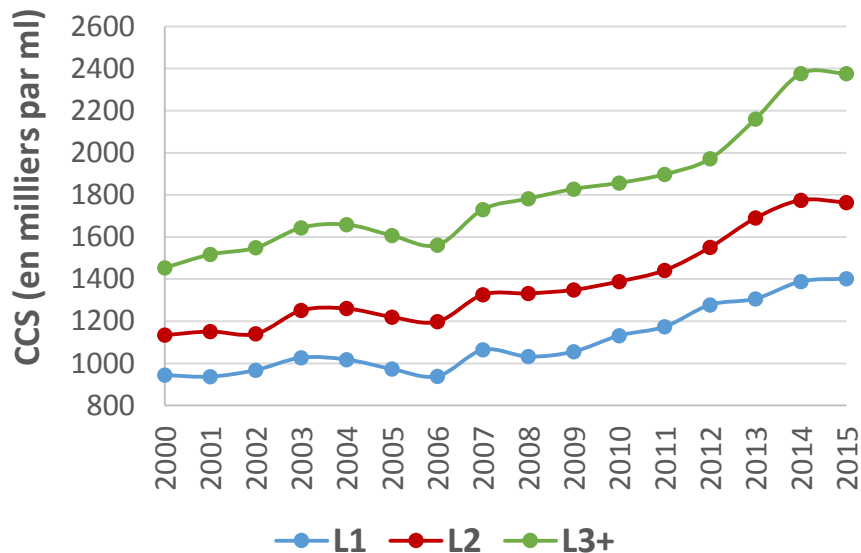


Conclusions

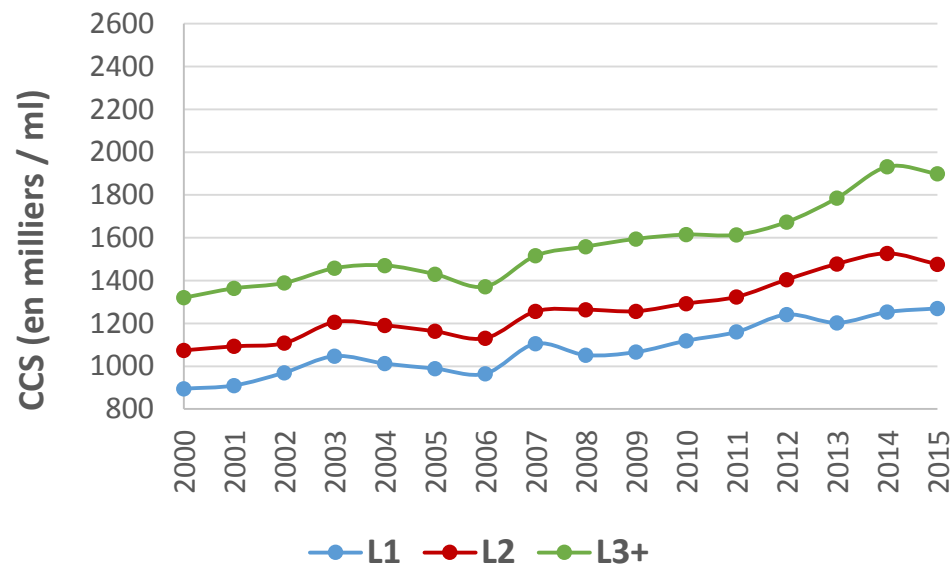
- **Hausse des numérations cellulaires depuis 15 ans**
- **Accélération depuis 2012**
- **Impact de différents facteurs :**
 - Race
 - Rang de lactation
 - Stade de lactation
 - Niveau de production
 - Pratiques d'élevages : saison de mise bas, monotraite, ...

Conclusions

Race SAANEN



Race ALPINE



Tendance à une stabilisation sur la campagne 2015 ?





Liberté • Égalité • Fraternité
RÉPUBLIQUE FRANÇAISE

MINISTÈRE
DE L'AGRICULTURE
DE L'AGROALIMENTAIRE
ET DE LA FORÊT

avec la contribution financière
compte d'affectation spéciale
«Développement agricole et rural»

Merci pour votre attention



FRANCE
CONSEIL ÉLEVAGE



C N B L

Comité National
Brebis Laitières

