

**Chiffres-clés bovins de juin 2015,  
issus de la BDNI**

---

**Numéro 2015-06  
Parution Juillet 2015**

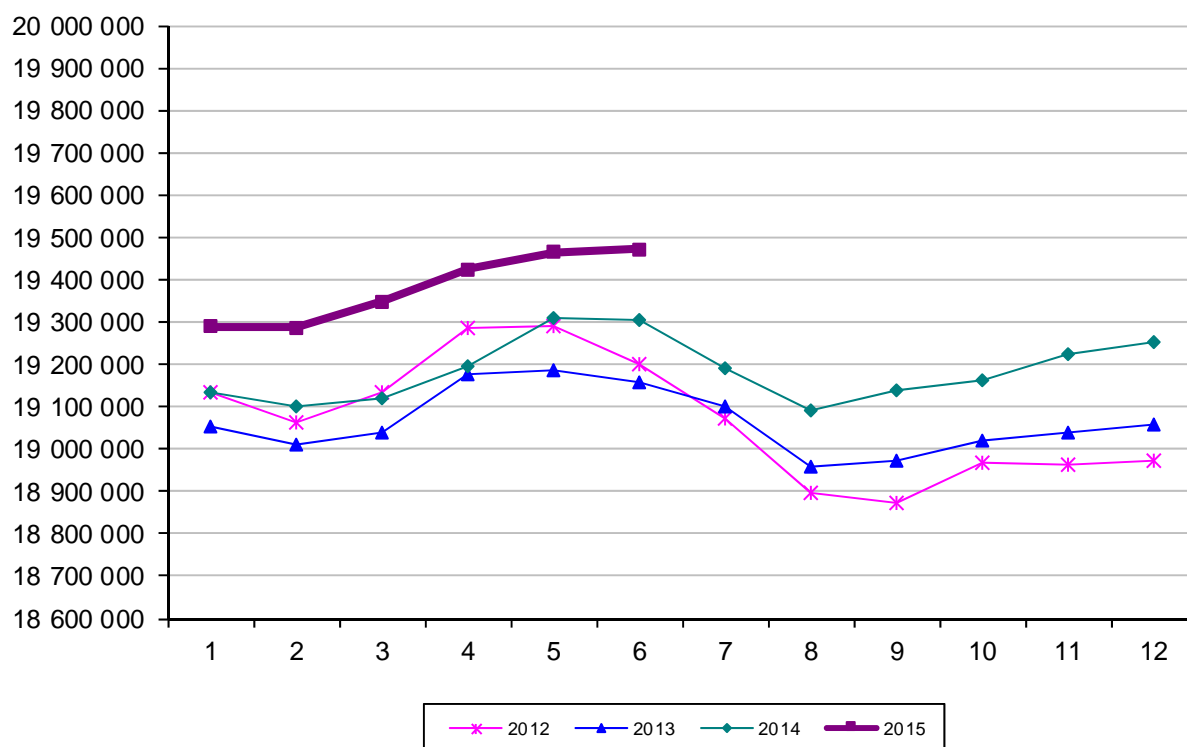
**SOMMAIRE**

|  |    |
|--|----|
| Les effectifs bovins au 1er mai 2015 .....                             | 2  |
| Les effectifs nationaux de femelles au 1er mai 2015 .....              | 3  |
| Les effectifs nationaux de mâles au 1er mai 2015 .....                 | 8  |
| Les effectifs régionaux de femelles au 1er mai 2015 .....              | 14 |
| Femelles de races laitières au 1er mai 2015 .....                      | 14 |
| Femelles de races à viande au 1er mai 2015 .....                       | 15 |
| Les veaux nés viables en mai 2015 .....                                | 16 |
| Données générales .....  | 16 |
| Quelques chiffres .....  | 16 |
| Les veaux de races laitières .....                                     | 17 |
| Les veaux de races à viande .....                                      | 18 |
| Les veaux croisés lait – viande .....                                  | 19 |
| Annexe .....   | 20 |
| Répartition des types raciaux en regroupements de races : .....        | 20 |
| Répartition des veaux croisés selon le type racial des parents : ..... | 20 |

*(Source BDNI, alimentée par les EdE – traitement Institut de l'Élevage)*

## Les effectifs bovins au 1er juin 2015

Bovins présents au 1er du mois (source BDNI)



Sur la production du mois de juin 2015, il ressort que le cheptel bovin de la ferme France est de 19 472 503 animaux (\*), pour une augmentation sur un an de 169 110 animaux (+0,88 % (\*)), et une hausse sur un mois de 6 580 animaux (+0,03 %).

(\*) Précision importante, à compter de septembre 2014, les comptages intègrent le cheptel bovin de Mayotte, soit environ 19 750 bovins supplémentaires au 1<sup>er</sup> juin 2015.

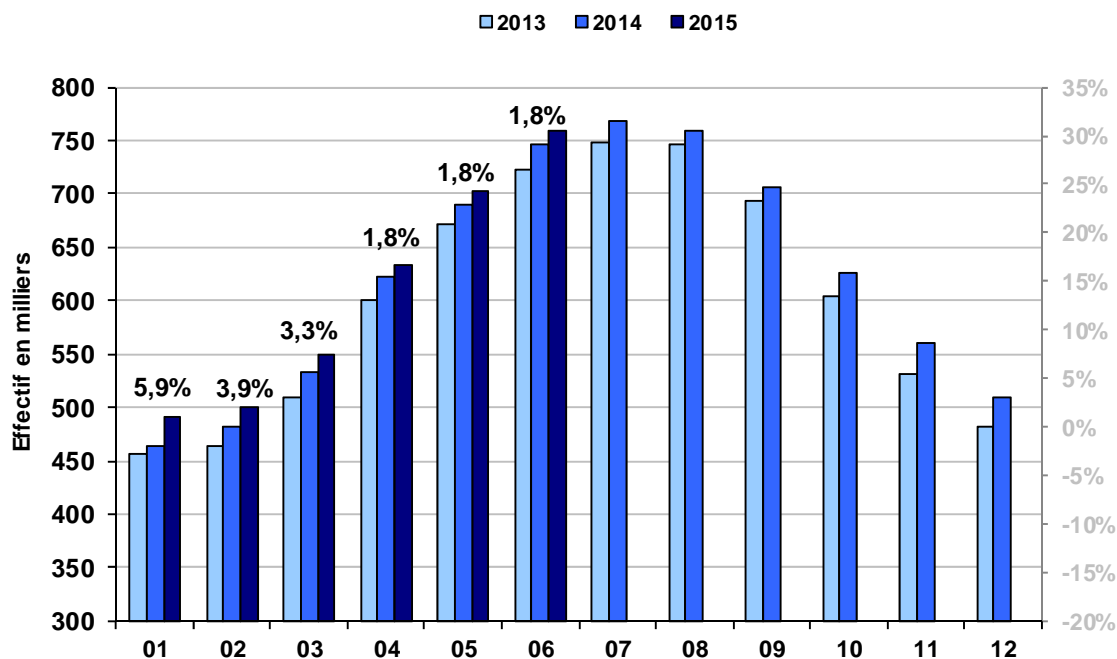
(Source BDNI, alimentée par les EdE – traitement Institut de l'Élevage)

**Les effectifs nationaux de femelles au 1er juin 2015**

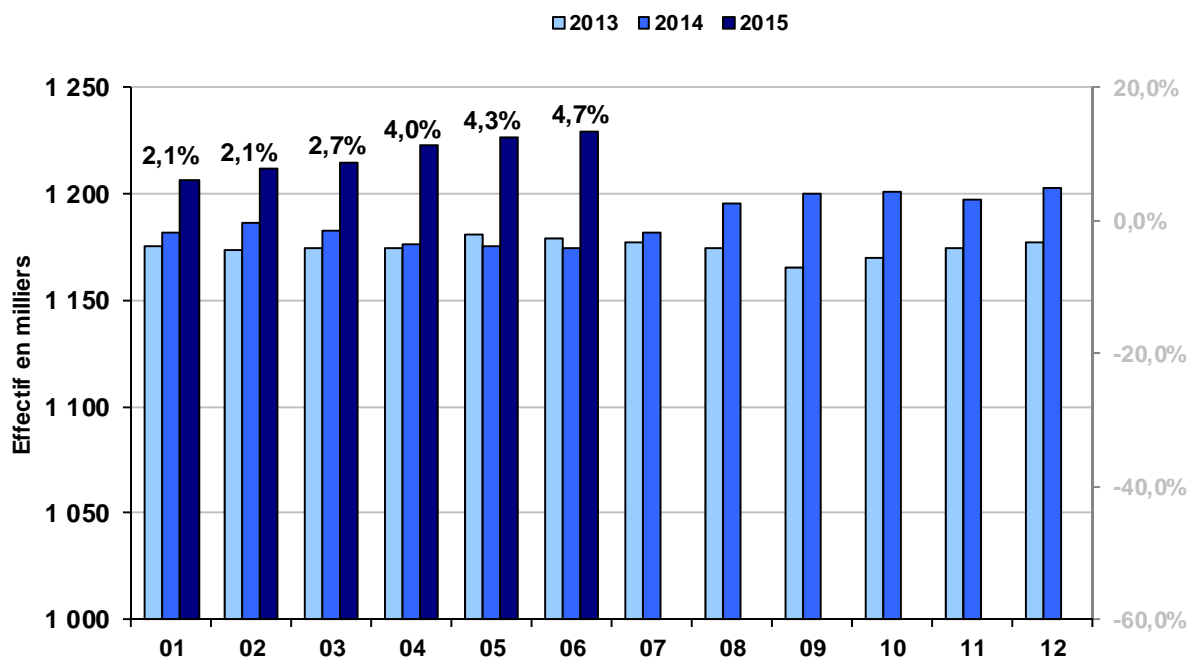
| Femelles au : 01/06/2015 |           |                   |           |
|--------------------------|-----------|-------------------|-----------|
|                          |           |                   |           |
| Lait                     | Effectifs | A/A-1 (effectifs) | A/A-1 (%) |
| 0-6 mois                 | 550 313   | 18 879            | 3,6%      |
| 6-12 mois                | 759 344   | 13 126            | 1,8%      |
| 12-24 mois               | 1 229 011 | 54 723            | 4,7%      |
| 24-36 mois               | 1 098 482 | -9 157            | -0,8%     |
| Plus 36 mois             | 3 246 238 | -8 578            | -0,3%     |
| Viande                   | Effectifs | A/A-1 (effectifs) | A/A-1 (%) |
| 0-6 mois                 | 1 198 838 | -132              | 0,0%      |
| 6-12 mois                | 644 385   | 27 890            | 4,5%      |
| 12-24 mois               | 1 352 085 | 12 219            | 0,9%      |
| 24-36 mois               | 1 172 569 | -2 485            | -0,2%     |
| Plus 36 mois             | 4 364 139 | 62 783            | 1,5%      |

(Source BDNI, alimentée par les EdE – traitement Institut de l'Élevage)

Femelles de races laitières de 6 à 12 mois (source BDNI)

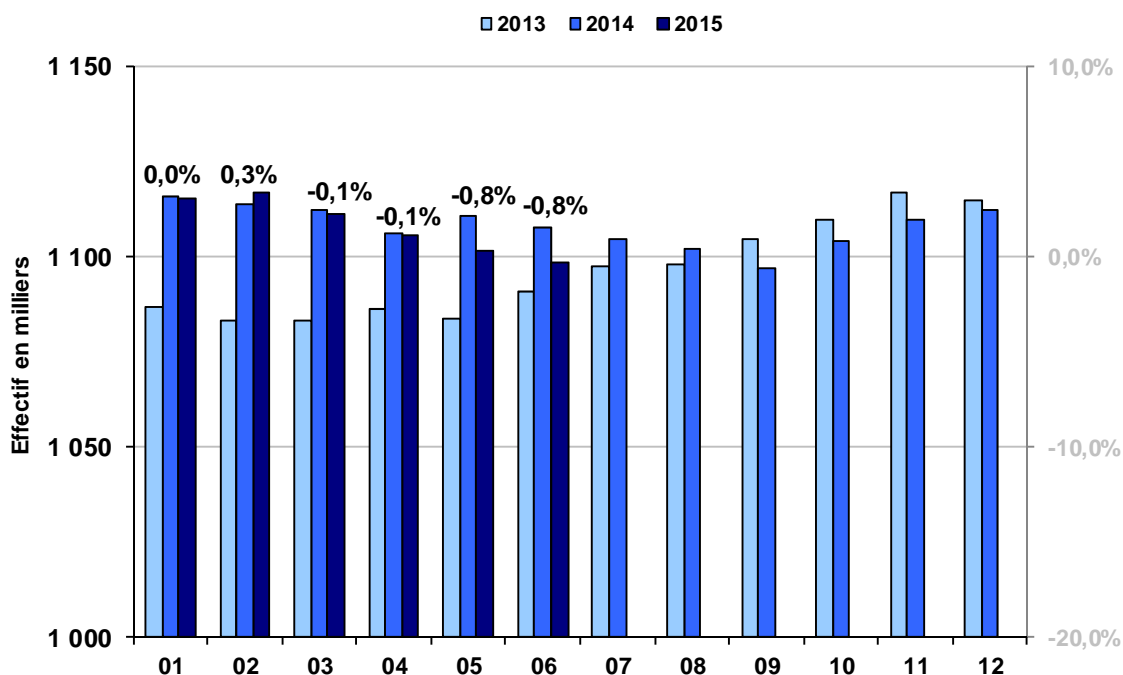


Femelles de races laitières de 12 à 24 mois (source BDNI)

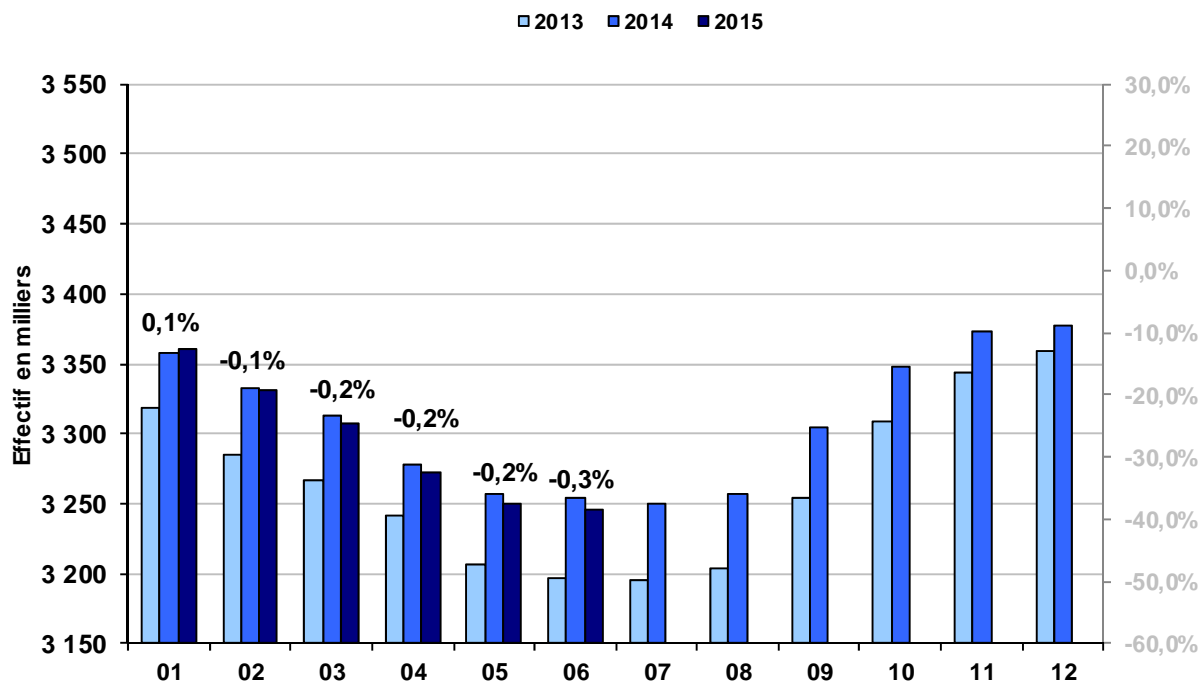


(Source BDNI, alimentée par les EdE – traitement Institut de l'Élevage)

Femelles de races laitières de 24 à 36 mois (source BDNI)

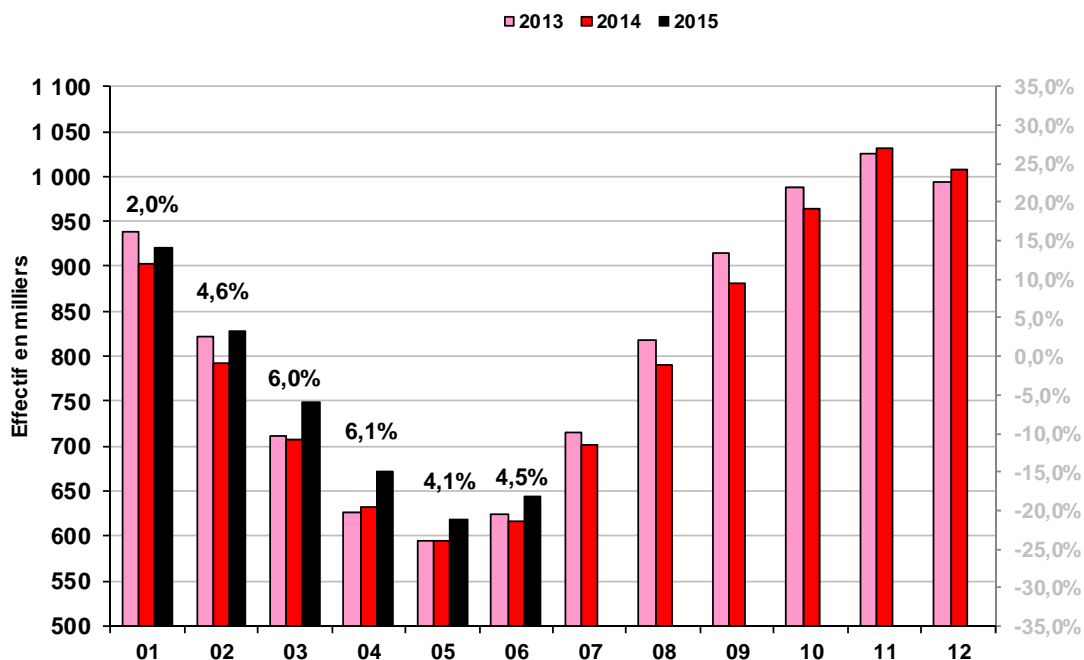


Femelles de races laitières de plus de 36 mois (source BDNI)

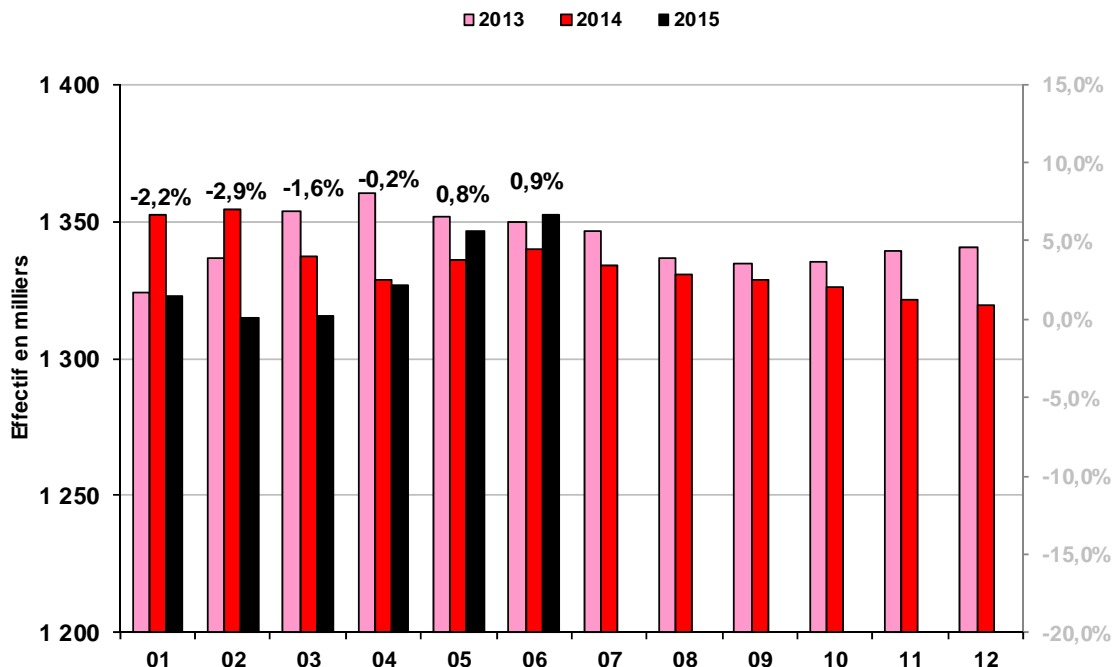


(Source BDNI, alimentée par les EdE – traitement Institut de l'Élevage)

Femelles de races allaitantes de 6 à 12 mois (source BDNI)

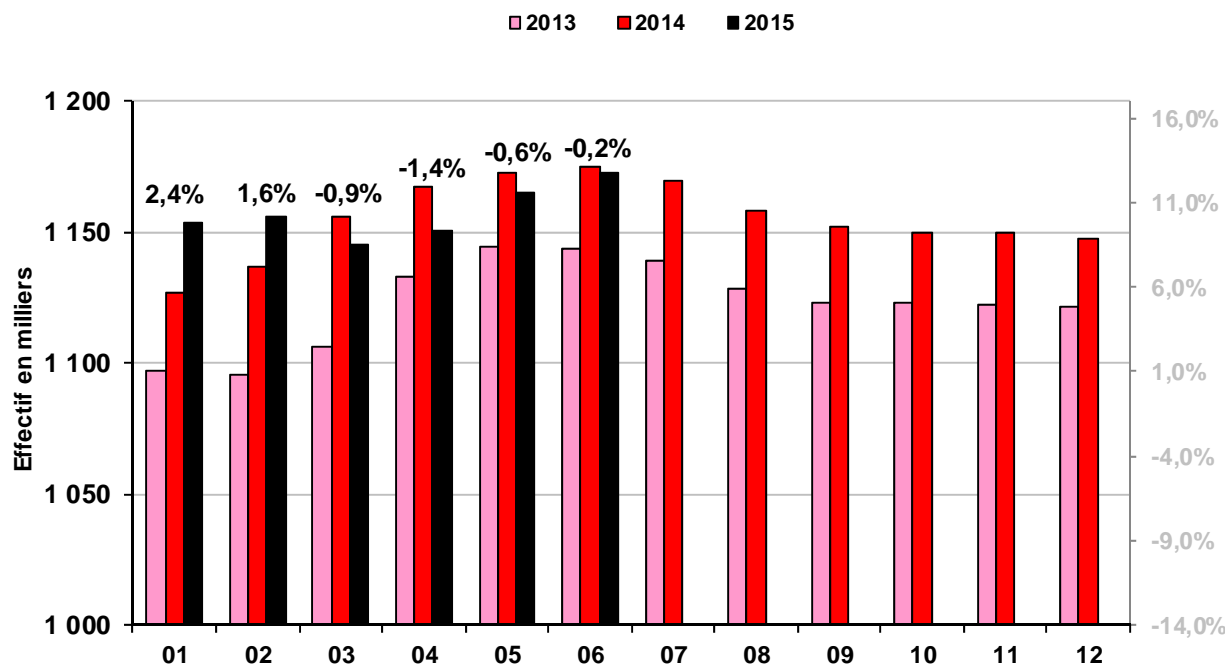


Femelles de races allaitantes de 12 à 24 mois (source BDNI)

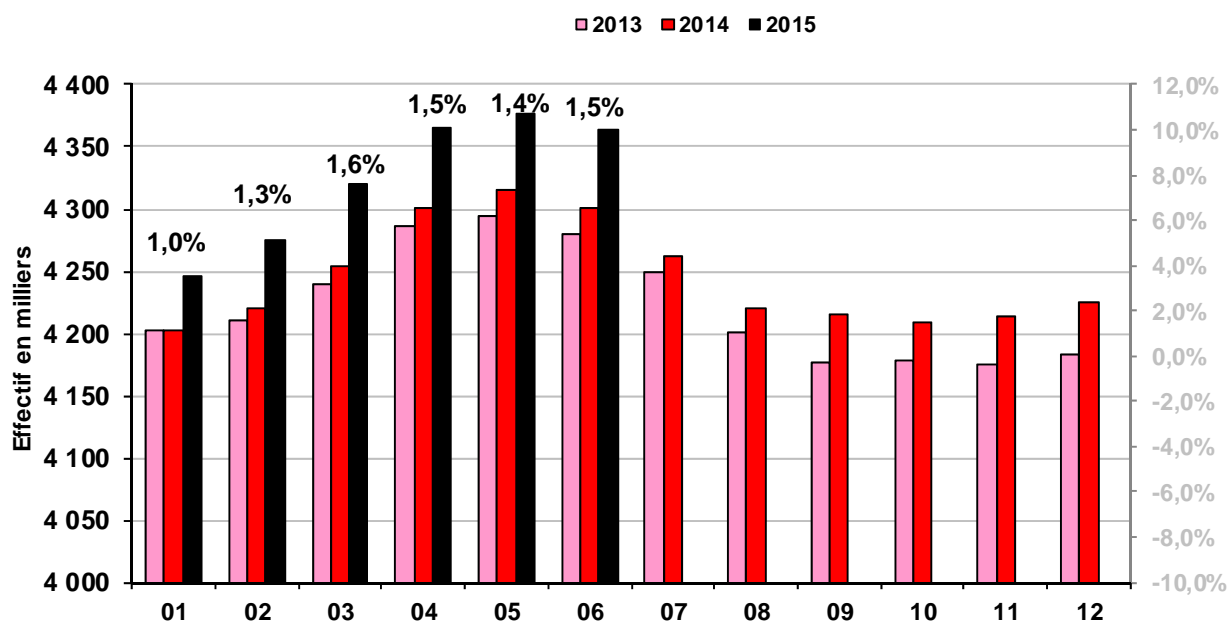


(Source BDNI, alimentée par les EdE – traitement Institut de l'Élevage)

Femelles de races allaitantes de 24 à 36 mois (source BDNI)



Femelles de races allaitantes de plus de 36 mois (source BDNI)



(Source BDNI, alimentée par les EdE – traitement Institut de l'Élevage)

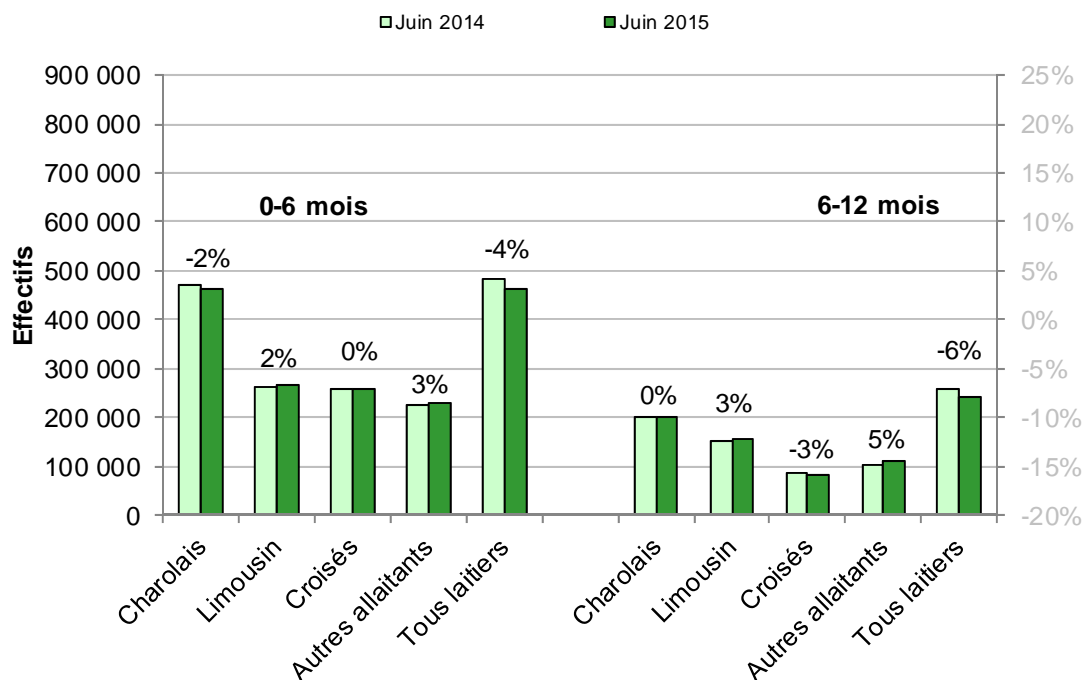
**Les effectifs nationaux de mâles au 1er juin 2015**

| Mâles au : 01/06/2015 |           |                   |           |
|-----------------------|-----------|-------------------|-----------|
|                       |           |                   |           |
| Lait                  | Effectifs | A/A-1 (effectifs) | A/A-1 (%) |
| 0-6 mois              | 463 124   | -18 288           | -3,8%     |
| 6-12 mois             | 243 381   | -16 657           | -6,4%     |
| 12-18 mois            | 131 379   | 1 922             | 1,5%      |
| 18-24 mois            | 176 382   | 2 995             | 1,7%      |
| Plus 24 mois          | 116 869   | 6 215             | 5,6%      |
| Viande                | Effectifs | A/A-1 (effectifs) | A/A-1 (%) |
| 0-6 mois              | 1 218 085 | 4 433             | 0,4%      |
| 6-12 mois             | 550 945   | 7 667             | 1,4%      |
| 12-18 mois            | 505 981   | 7 078             | 1,4%      |
| 18-24 mois            | 141 633   | -3 173            | -2,2%     |
| Plus 24 mois          | 309 150   | 7 635             | 2,5%      |

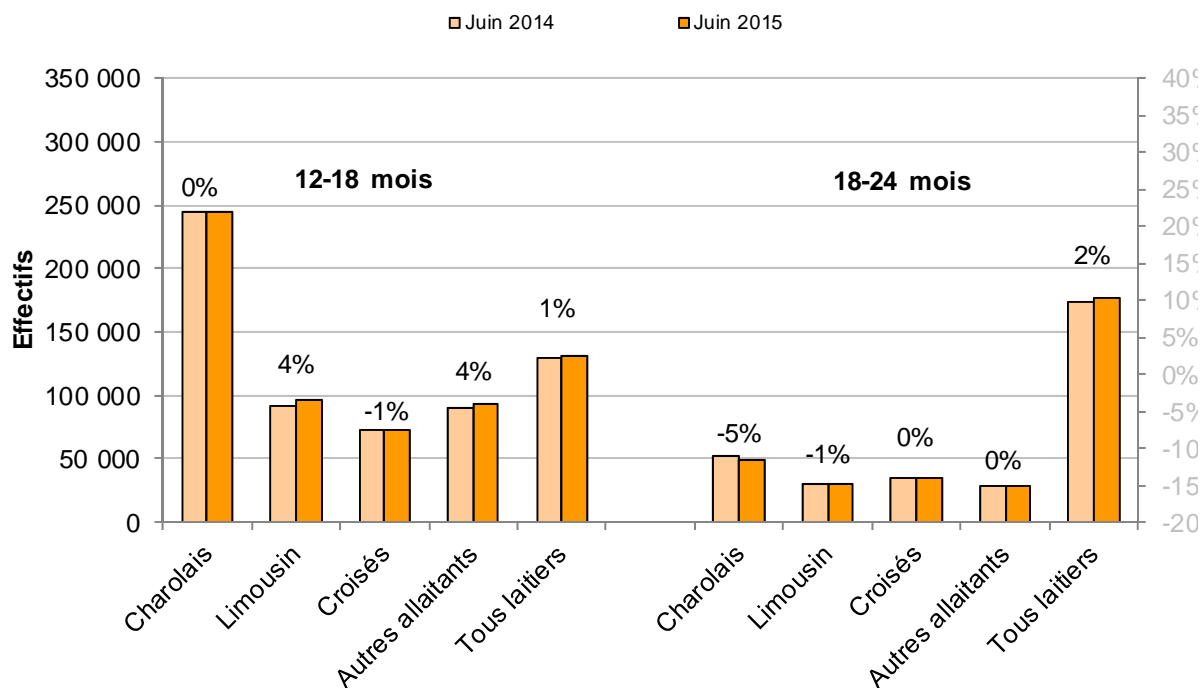
(Source BDNI, alimentée par les EdE – traitement Institut de l'Élevage)



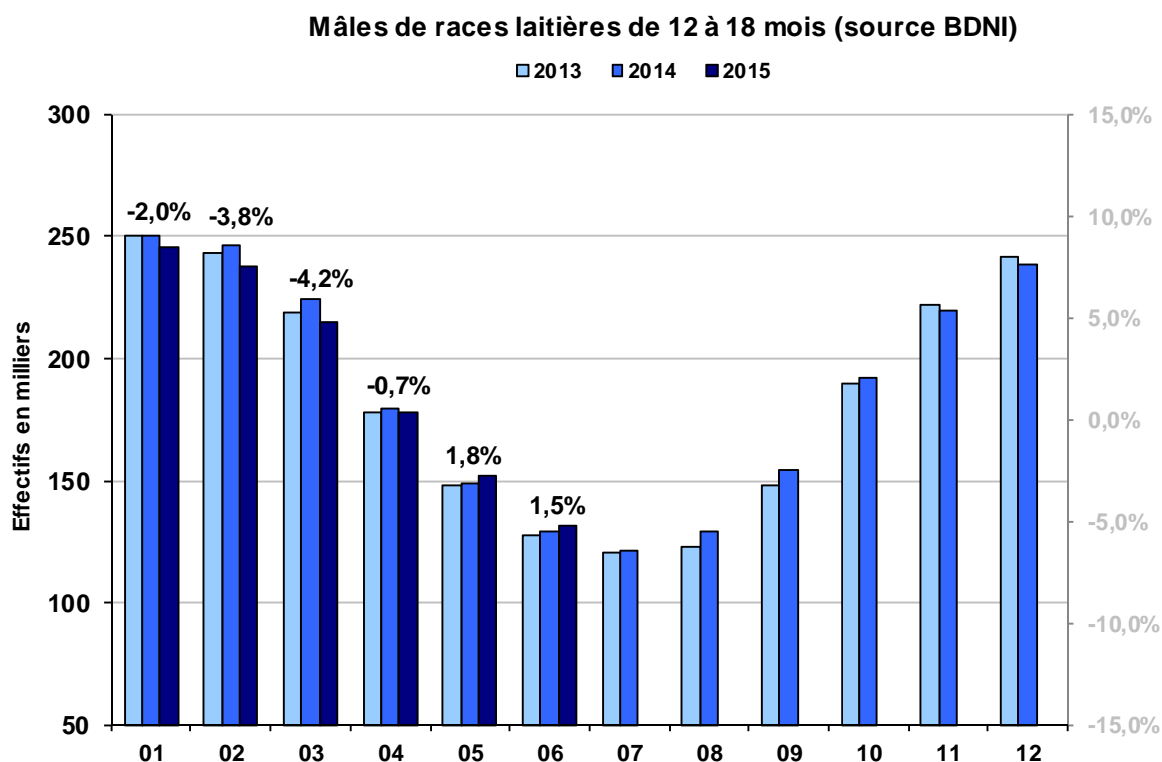
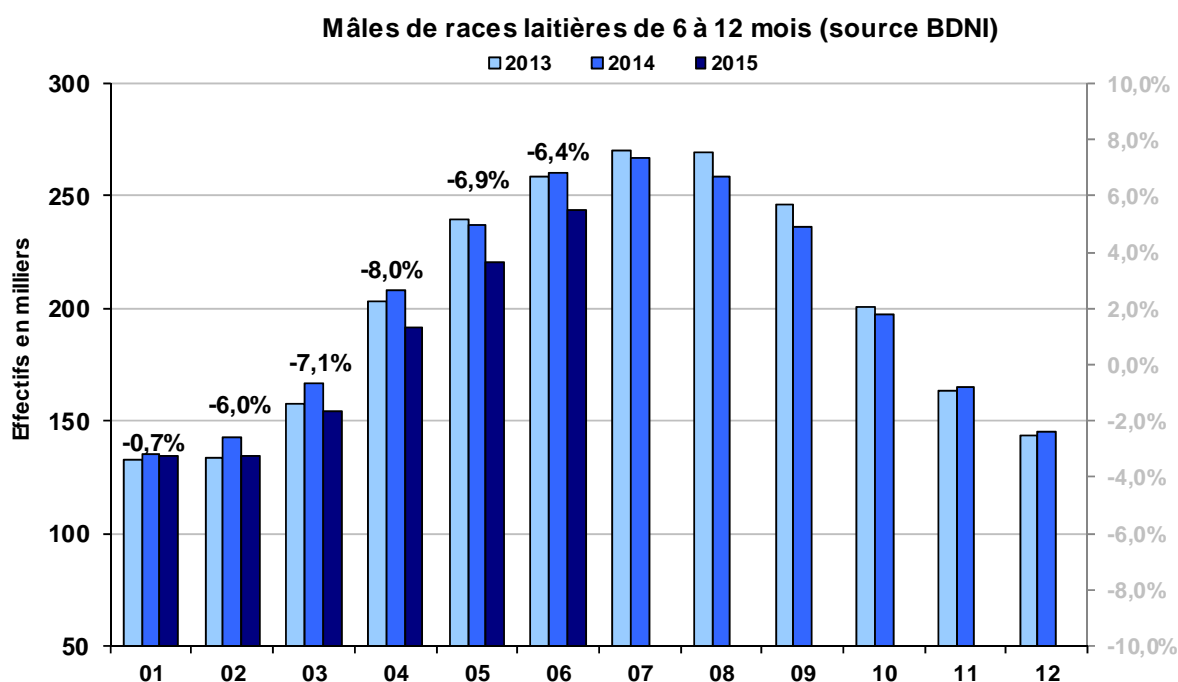
### Mâles par catégorie d'âge et par race



### Mâles par catégorie d'âge et par race

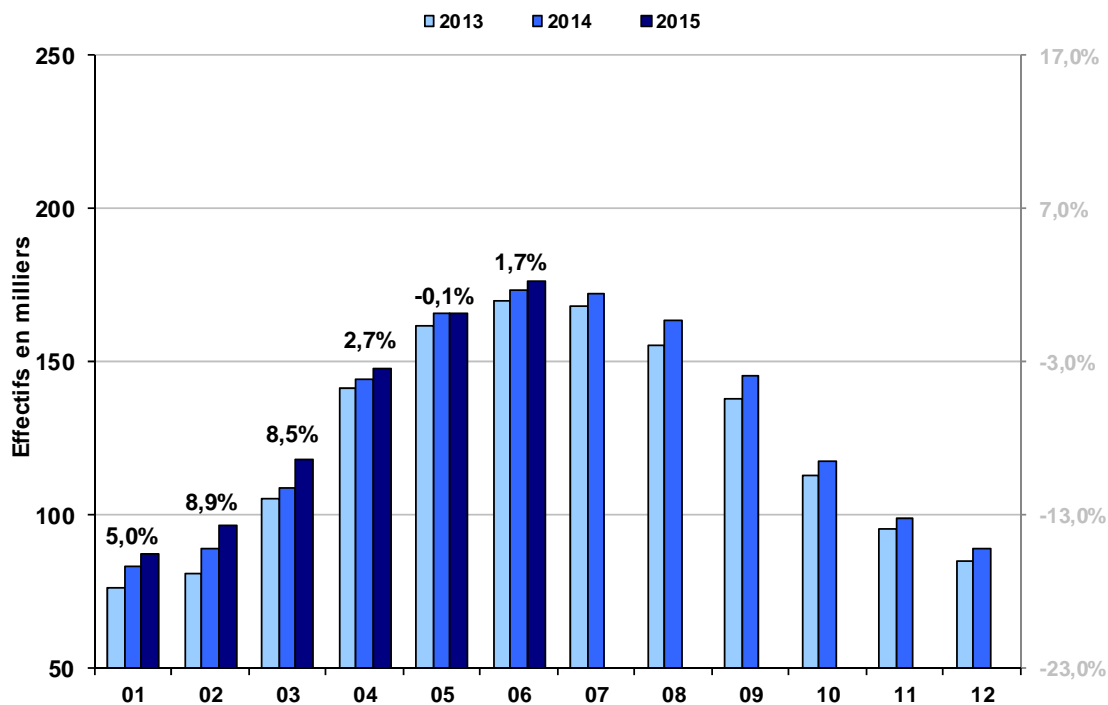


(Source BDNl, alimentée par les EdE – traitement Institut de l'Élevage)

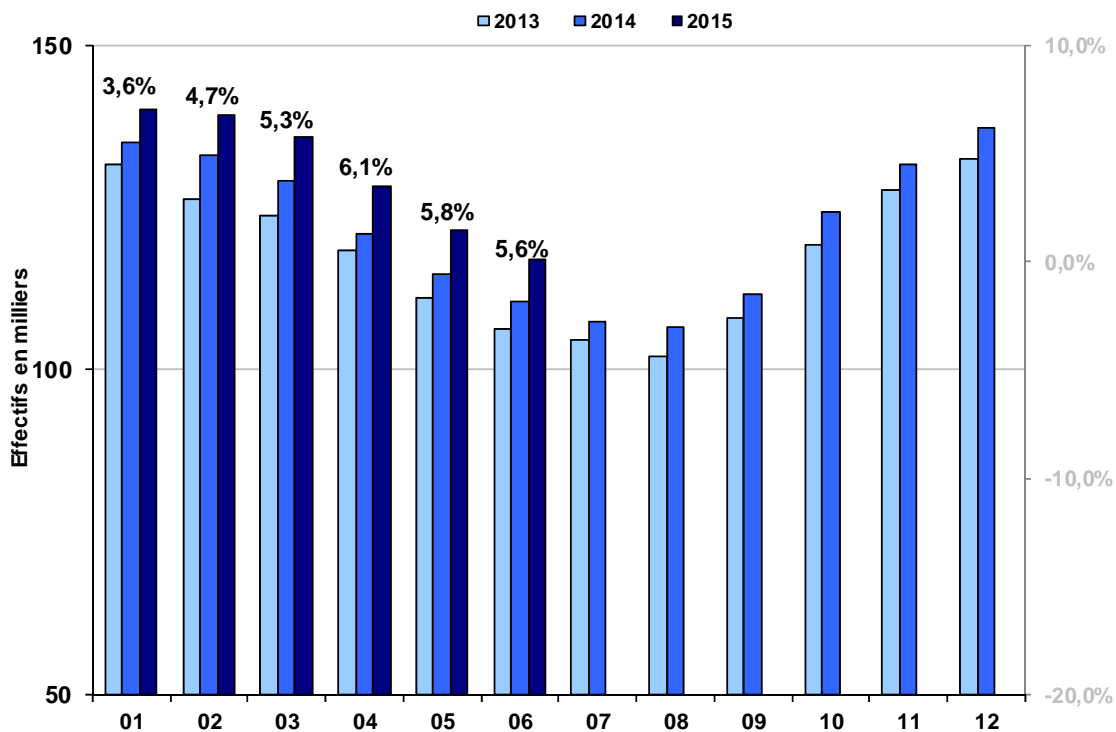


(Source BDNI, alimentée par les EdE – traitement Institut de l'Élevage)

Mâles de races laitières de 18 à 24 mois (source BDNI)

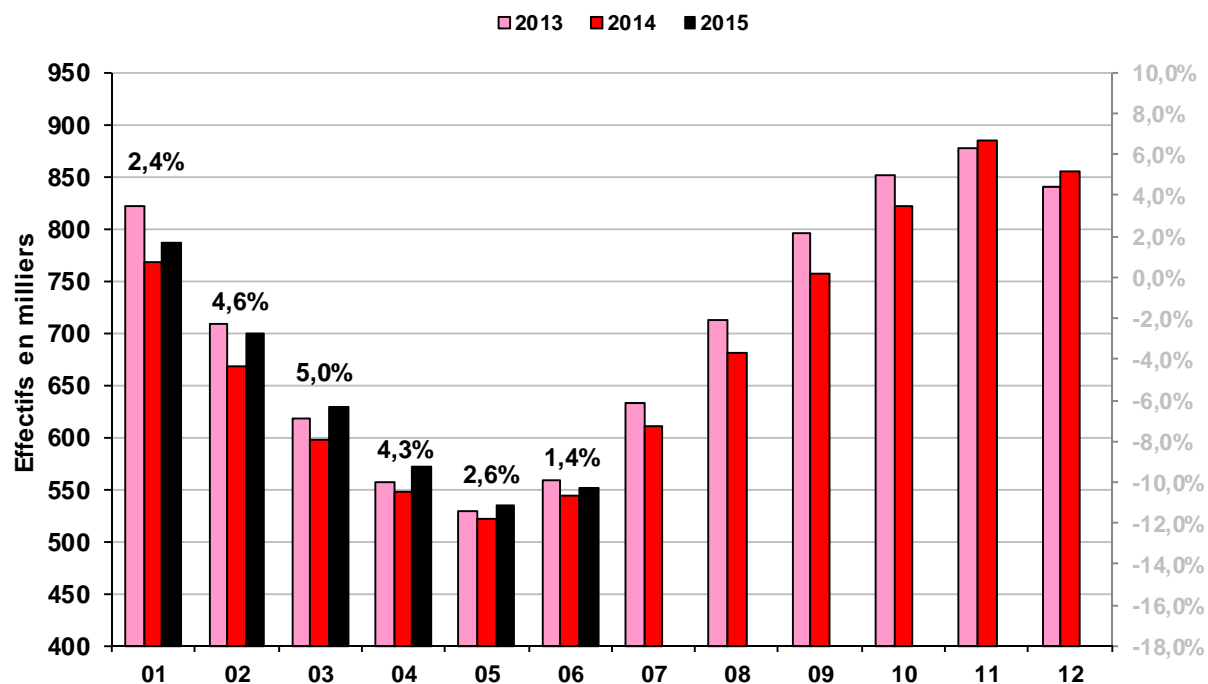


Mâles de races laitières de plus de 24 mois (source BDNI)

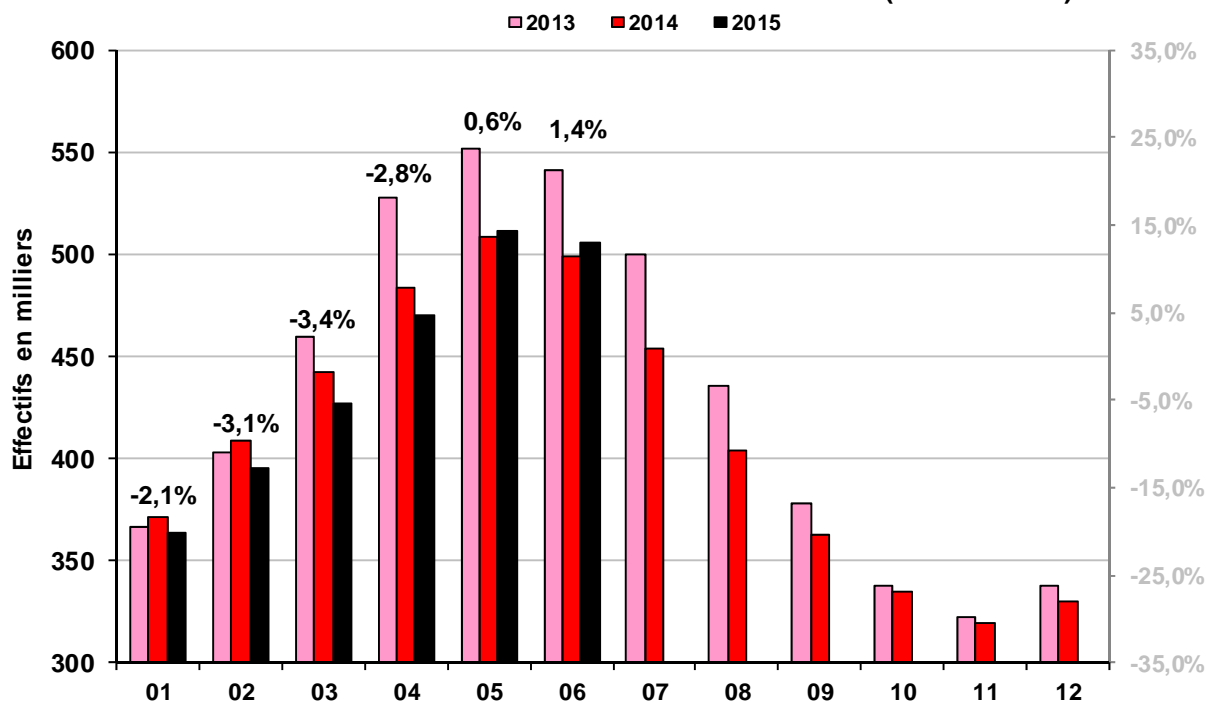


(Source BDNI, alimentée par les EdE – traitement Institut de l'Élevage)

Mâles de races allaitantes de 6 à 12 mois (source BDN)

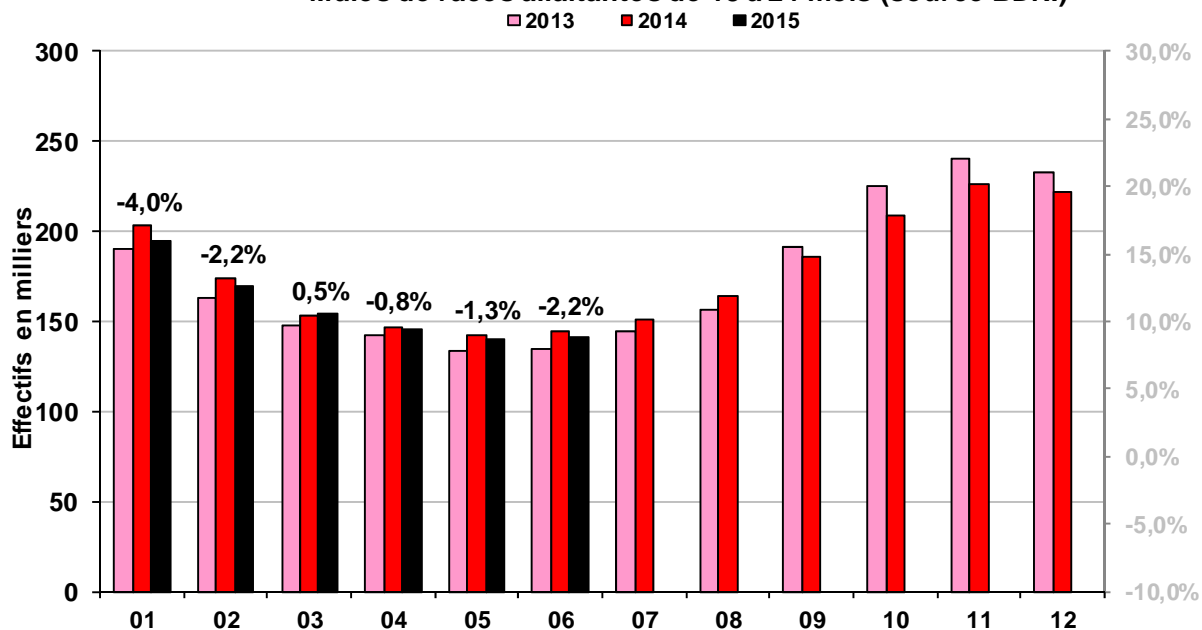


Mâles de races allaitantes de 12 à 18 mois (source BDN)

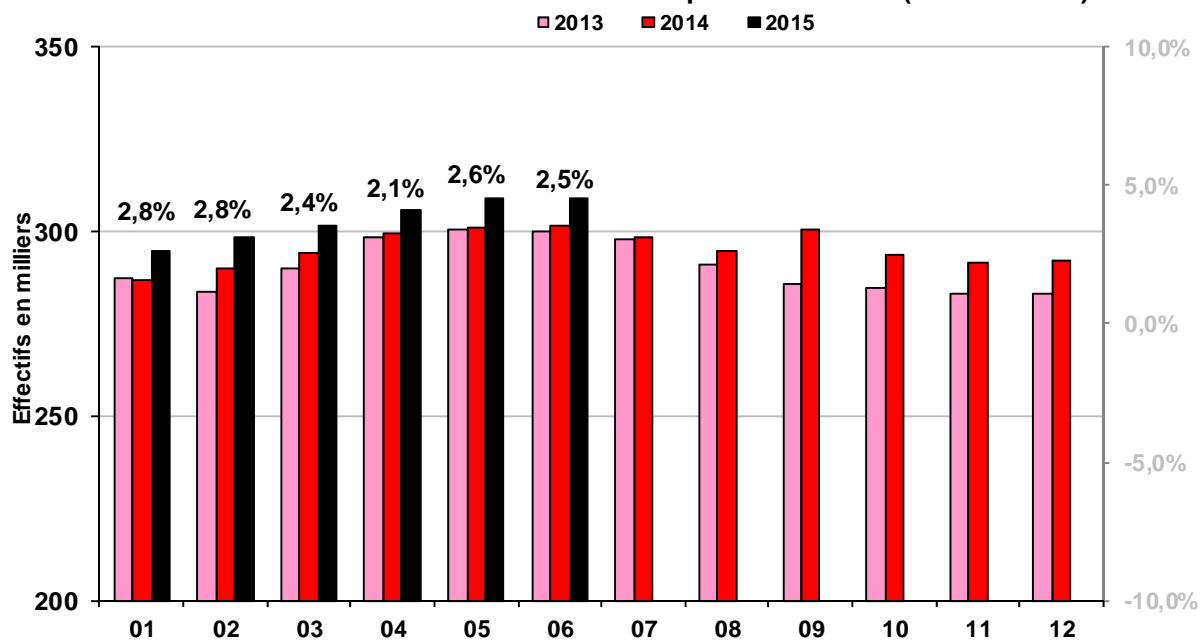


(Source BDN, alimentée par les EdE – traitement Institut de l'Élevage)

Mâles de races allaitantes de 18 à 24 mois (source BDNI)



Mâles de races allaitantes de plus de 24 mois (source BDNI)



(Source BDNI, alimentée par les EdE – traitement Institut de l'Élevage)

## Les effectifs régionaux de femelles au 1er juin 2015

### Femelles de races laitières au 1er juin 2015

|                      | Femelles >2ans       |                     |              |
|----------------------|----------------------|---------------------|--------------|
|                      | Effectif en milliers | A / A-1 (effectifs) | A / A-1 (%)  |
| ALSACE               | 55,1                 | 0,4                 | 0,7%         |
| AQUITAINE            | 103,2                | -3,3                | -3,1%        |
| AUVERGNE             | 257,8                | -2,7                | -1,1%        |
| BASSE-NORMANDIE      | 546,5                | 2,0                 | 0,4%         |
| BOURGOGNE            | 68,6                 | -0,2                | -0,3%        |
| BRETAGNE             | 855,2                | -1,9                | -0,2%        |
| CENTRE               | 72,8                 | -0,7                | -0,9%        |
| CHAMPAGNE-ARDENNE    | 118,0                | -0,8                | -0,7%        |
| CORSE                | 0,1                  | 0,0                 | 24,6%        |
| DOM                  | 4,8                  | 0,1                 | 2,1%         |
| FRANCHE-COMTE        | 257,2                | 1,4                 | 0,5%         |
| HAUTE-NORMANDIE      | 159,0                | -2,2                | -1,3%        |
| ILE-DE-FRANCE        | 7,1                  | -0,2                | -3,4%        |
| LANGUEDOC-ROUSSILLON | 21,6                 | -0,3                | -1,5%        |
| LIMOUSIN             | 37,4                 | -0,3                | -0,7%        |
| LORRAINE             | 225,3                | 0,4                 | 0,2%         |
| MIDI-PYRENEES        | 148,1                | -3,5                | -2,3%        |
| NORD-PAS-DE-CALAIS   | 224,3                | 2,5                 | 1,1%         |
| PACA                 | 10,7                 | -0,1                | -0,9%        |
| PAYS-DE-LOIRE        | 606,1                | -3,1                | -0,5%        |
| PICARDIE             | 146,3                | -1,2                | -0,8%        |
| POITOU-CHARENTES     | 99,7                 | -3,0                | -2,9%        |
| RHONE-ALPES          | 320,0                | -1,0                | -0,3%        |
| <b>France</b>        | <b>4 344,7</b>       | <b>-17,7</b>        | <b>-0,4%</b> |

(Source BDNI, alimentée par les EdE – traitement Institut de l'Élevage)

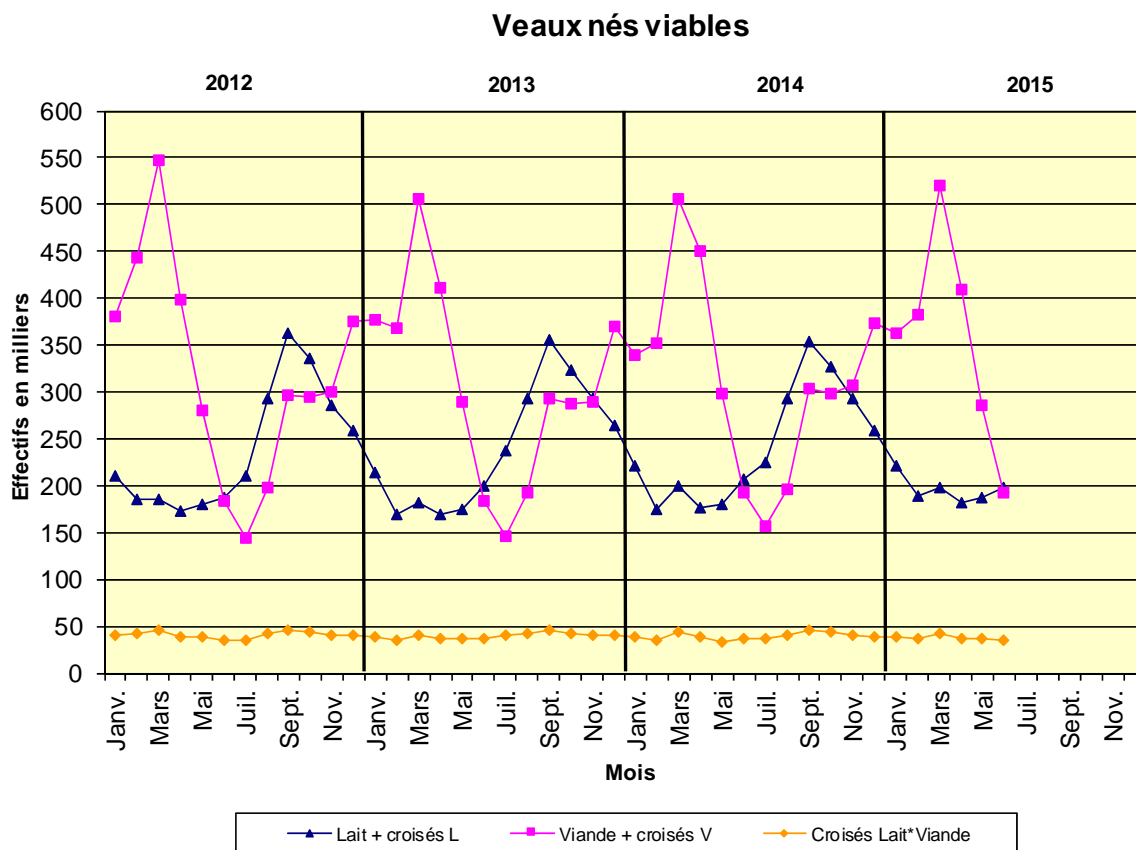
Femelles de races à viande au 1er juin 2015

|                      | Femelles >3ans       |                     |             |
|----------------------|----------------------|---------------------|-------------|
|                      | Effectif en milliers | A / A-1 (effectifs) | A / A-1 (%) |
| ALSACE               | 20,6                 | 0,6                 | 3,1%        |
| AQUITAINE            | 248,1                | 1,4                 | 0,6%        |
| AUVERGNE             | 507,4                | 9,6                 | 1,9%        |
| BASSE-NORMANDIE      | 179,2                | 4,6                 | 2,6%        |
| BOURGOGNE            | 486,2                | 2,9                 | 0,6%        |
| BRETAGNE             | 140,3                | 1,7                 | 1,2%        |
| CENTRE               | 204,2                | 1,3                 | 0,6%        |
| CHAMPAGNE-ARDENNE    | 114,3                | 2,6                 | 2,4%        |
| CORSE                | 37,6                 | -1,3                | -3,4%       |
| DOM                  | 69,4                 | 3,9                 | 6,0%        |
| FRANCHE-COMTE        | 51,3                 | 0,8                 | 1,6%        |
| HAUTE-NORMANDIE      | 89,2                 | 1,6                 | 1,9%        |
| ILE-DE-FRANCE        | 6,2                  | -0,1                | -2,0%       |
| LANGUEDOC-ROUSSILLON | 82,5                 | 1,6                 | 1,9%        |
| LIMOUSIN             | 453,7                | 7,0                 | 1,6%        |
| LORRAINE             | 153,8                | 3,3                 | 2,2%        |
| MIDI-PYRENEES        | 457,7                | 4,8                 | 1,1%        |
| NORD-PAS-DE-CALAIS   | 86,5                 | 1,9                 | 2,2%        |
| PACA                 | 19,3                 | 0,9                 | 5,0%        |
| PAYS-DE-LOIRE        | 470,0                | 5,3                 | 1,1%        |
| PICARDIE             | 78,7                 | 1,8                 | 2,3%        |
| POITOU-CHARENTES     | 230,5                | 3,5                 | 1,5%        |
| RHONE-ALPES          | 177,6                | 3,2                 | 1,8%        |
| <b>France</b>        | <b>4 364,1</b>       | <b>62,8</b>         | <b>1,5%</b> |

(Source BDNI, alimentée par les EdE – traitement Institut de l'Élevage)

## Les veaux nés viables en juin 2015

### Données générales



### Quelques chiffres

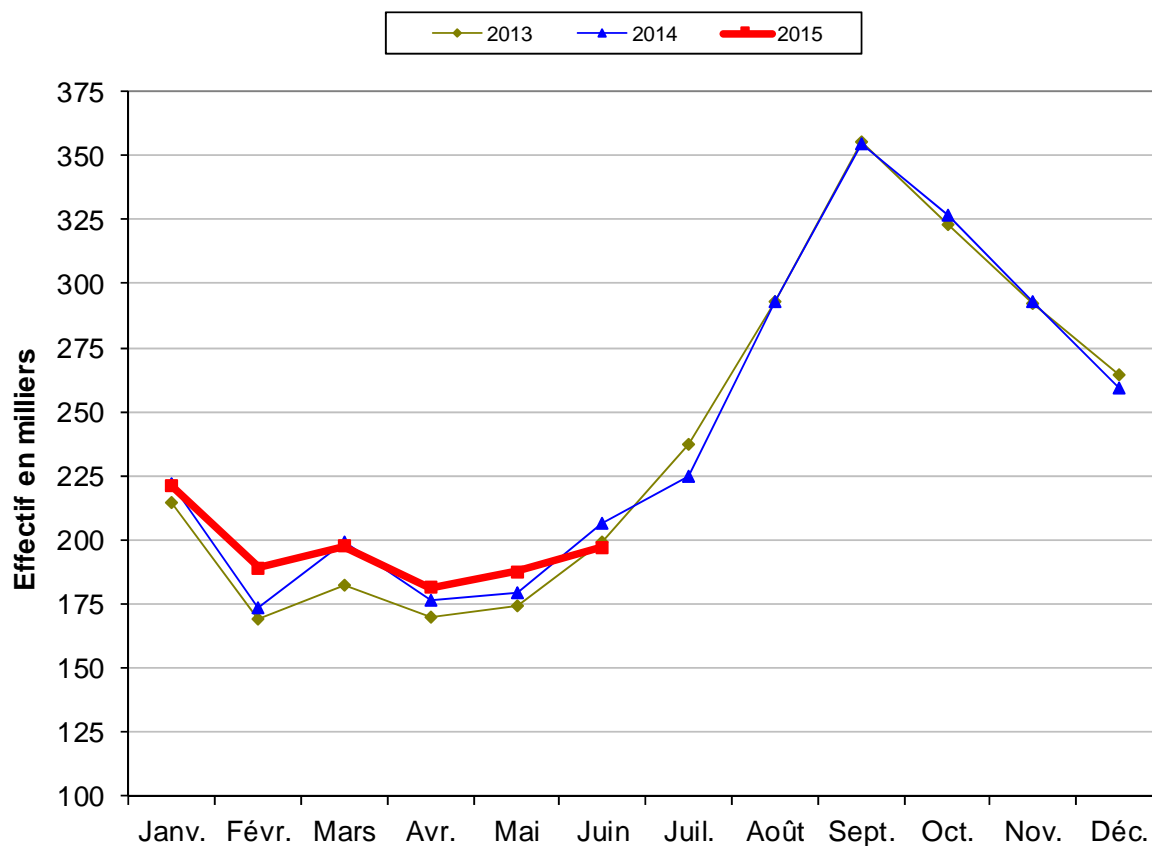
| Veaux nés viables dans l'année en cours |             |                   |              |              |                   |             |
|---|-------------|-------------------|--------------|--------------|-------------------|-------------|
|   | Mois        | Evolution A / A-1 |              | Cumul        | Evolution A / A-1 |             |
|   | En milliers | En milliers       | En %         | En milliers  | En milliers       | En %        |
| Races lait                              | 197         | -9                | -4,4%        | 1 174        | 17                | 1,5%        |
| Races viande                            | 193         | 1                 | 0,4%         | 2 154        | 17                | 0,8%        |
| Croisés L*V                             | 36          | -1                | -2,5%        | 228          | 2                 | 0,9%        |
| <b>Total</b>                            | <b>426</b>  | <b>-9</b>         | <b>-2,2%</b> | <b>3 556</b> | <b>36</b>         | <b>1,0%</b> |

(Source BDNI, alimentée par les EdE – traitement Institut de l'Elevage)



## Les veaux de races laitières

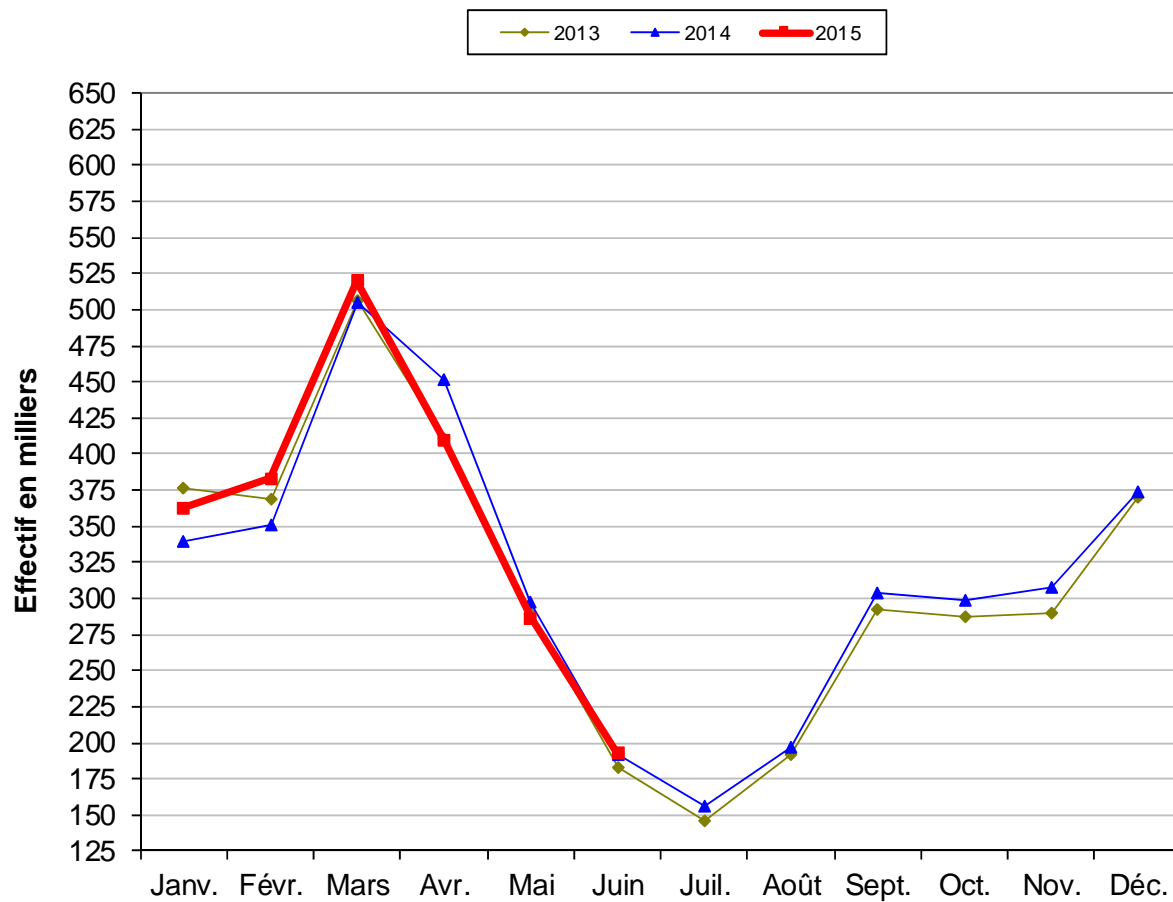
### Veaux de races laitières nés viables



(Source BDNI, alimentée par les EdE – traitement Institut de l'Élevage)

## Les veaux de races à viande

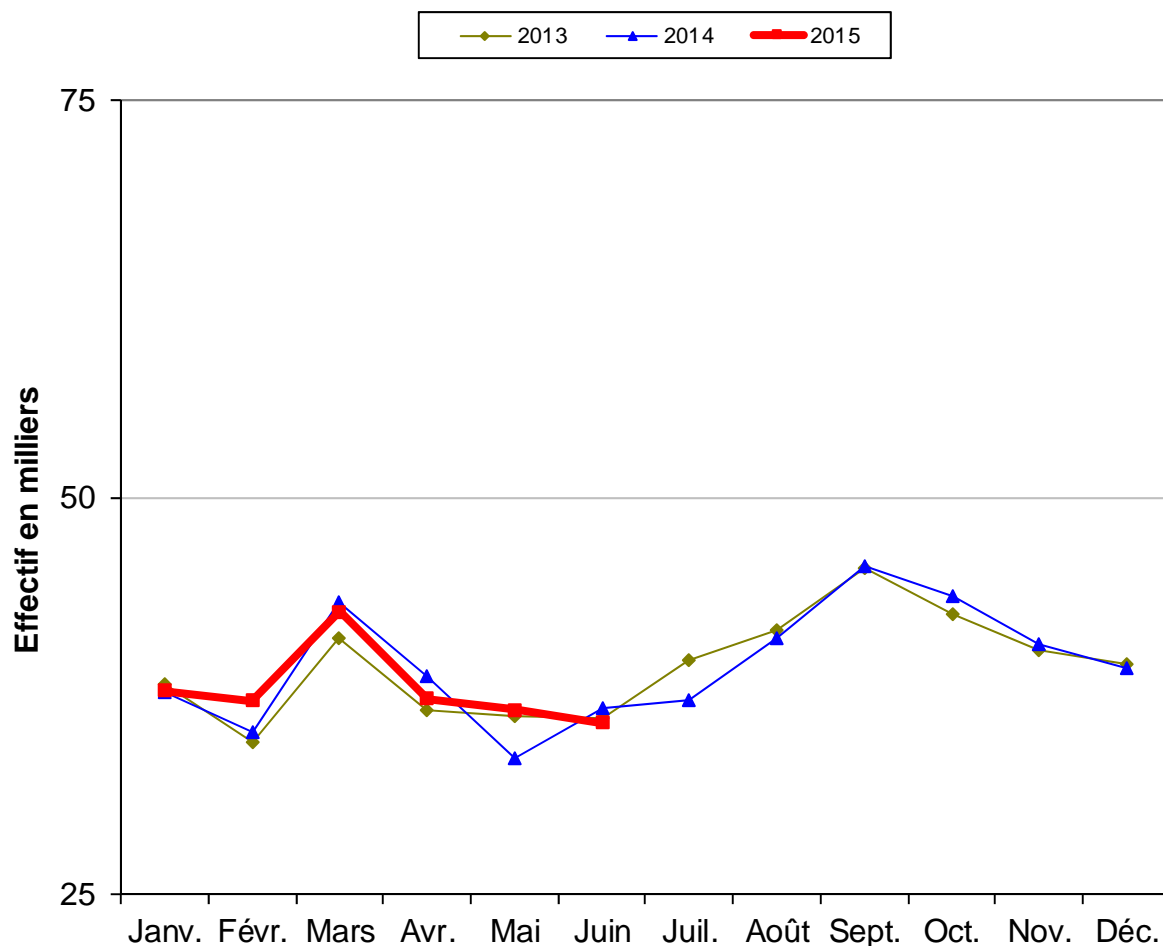
Veaux de races à viande nés viables



(Source BDNI, alimentée par les EdE – traitement Institut de l'Élevage)

## Les veaux croisés lait – viande

### Veaux croisés lait\*viande nés viables



(Source BDNI, alimentée par les EdE – traitement Institut de l'Élevage)

## Annexe

### Répartition des types raciaux en regroupements de races :

| typrace | Libellé                             | L / V | Typprod | typrace | Libellé                              | L / V | Typprod |
|---------|-------------------------------------|-------|---------|---------|--------------------------------------|-------|---------|
| 00      | Race inconnue                       | V     | V       | 52      | Bleue du Nord                        | L     | L       |
| 10      | Bison                               | V     | V       | 53      | Villard de Lans                      | L     | L       |
| 12      | Abondance                           | L     | L       | 54      | N'dama                               | V     | V       |
| 14      | Aubrac                              | V     | AU      | 55      | Créole                               | V     | V       |
| 15      | Jersiaise                           | L     | L       | 56      | Normande                             | L     | NO      |
| 17      | Angus                               | V     | V       | 57      | Vosgienne                            | L     | L       |
| 18      | Ayrshire                            | L     | L       | 58      | Maraichine                           | V     | V       |
| 19      | Pie rouge                           | L     | L       | 60      | 3/4 Prim'holstein                    | L     | L       |
| 20      | Buffle                              | L     | L       | 61      | Béarnaise                            | V     | V       |
| 21      | Brune                               | L     | L       | 63      | Rouge flamande                       | L     | L       |
| 23      | Salers                              | V     | SA      | 65      | Ferrandaise                          | L     | L       |
| 24      | Bazadaise                           | V     | V       | 66      | Prim'holstein                        | L     | PH      |
| 25      | Blanc bleu                          | V     | V       | 69      | Froment du leon                      | L     | L       |
| 26      | Bordelaise                          | L     | L       | 71      | Parthenaise                          | V     | V       |
| 29      | Bretonne pie noire                  | L     | L       | 72      | Gasconne                             | V     | V       |
| 30      | Auroch reconstitué                  | V     | V       | 73      | Galloway                             | V     | V       |
| 31      | Tarentaise                          | L     | L       | 74      | Guernesey                            | L     | L       |
| 32      | Chianina                            | V     | V       | 75      | Piémontaise                          | V     | V       |
| 33      | Lourdaise                           | V     | V       | 76      | Nantaise                             | V     | V       |
| 34      | Limousine                           | V     | LI      | 77      | Mirandaise (gasconne aréolée)        | V     | V       |
| 35      | Simmental française                 | L     | L       | 78      | Gelbvieh                             | V     | V       |
| 36      | Corse                               | V     | V       | 79      | Blonde d'Aquitaine                   | V     | BA      |
| 37      | Raço di biou (Camargue)             | V     | V       | 81      | Brahma                               | V     | V       |
| 38      | Charolaise                          | V     | CH      | 82      | Herens                               | V     | V       |
| 39      | Croisé                              | Cf. * | CR      | 84      | Red holstein X Montbéliarde          | L     | L       |
| 41      | Rouge des Prés                      | V     | RP      | 85      | Hereford                             | V     | V       |
| 42      | Dairy shorthorn                     | L     | L       | 86      | Highland cattle                      | V     | V       |
| 43      | Armoricaïne                         | L     | L       | 87      | Red holstein X Pie rouge des plaines | L     | L       |
| 44      | Autres races traites étrangères     | L     | L       | 88      | Saosnoise                            | V     | V       |
| 45      | South devon                         | V     | V       | 91      | Red holstein X Abondance             | L     | L       |
| 46      | Montbéliarde                        | L     | MO      | 92      | Canadienne                           | L     | L       |
| 48      | Autres races allaitantes étrangères | V     | V       | 93      | Coopelso 93                          | V     | V       |
| 49      | Marchigiana                         | V     | V       | 95      | Inra 95                              | V     | V       |
| 50      | 3/4 normande                        | L     | L       | 97      | Casta (Aure et St Girons)            | V     | V       |
| 51      | De combat (espagnole brava)         | V     | V       |         | Inconnu                              | I     | I       |

### Répartition des veaux croisés selon le type racial des parents :

| TypProd Parent |        | Père               |                    |                    |
|----------------|--------|--------------------|--------------------|--------------------|
|                |        | Lait               | Viande             | Croisé             |
| Mère           | Lait   | Croisé Lait        | Croisé lait*viande | Croisé lait*viande |
|                | Viande | Croisé lait*viande | Croisé Viande      | Croisé Viande      |
|                | Croisé | Croisé lait*viande | Croisé Viande      | Croisé Viande      |

(Source BDNI, alimentée par les EdE – traitement Institut de l'Élevage)