

Atelier du jeudi 4 avril 2019
Méthodes et outils pour accompagner dans un cadre individuel,
le changement de système alimentaire

Participants : Ariane Pia Sagette, Jean Marc Jarry, Christian Etienne, Anaïs Hubert, Alessio Morro, Géraldine Verdier, Sophie Pottin, Marie Gabrielle Garnier, Angélique Roué, Karine Lazard, Jérémie Jost, Christèle Couzy,

1. Introduction sur les objectifs de l'atelier

Objectif : co-construire une boîte à outils pour accompagner au changement de système alimentaire (mais pas que) en individuel.

La boîte à outils = POSTURES + OUTILS/METHODES + CONTENU TECHNIQUE (à mettre sur un paper board chacun)

2. Témoignage :

- Marie-Gabrielle Garnier (SAPERFEL 79) et Angélique Roué (Chambre d'Agriculture des Deux Sèvres)

1er conseil en 2009 à la demande des éleveurs qui entraient en redressement judiciaire

Suivi 2 à 3 fois par an à partir de 2014

Les problématiques de départ : problèmes sanitaires importants autour des mises bas, pas de stocks de fourrages de qualité et gestion compliqué du pâturage. Il fallait 2 ans pour rétablir les choses car pas de fourrages de qualité et pas de trésorerie pour acheter du fourrage. Et problématique de communication entre les associés. Financement bien vivre du lait de chèvre puis plan de revitalisation puis financement bio donc toutes les visites gratuites.

Remise en cause du conseil en 2016 car ça n'avancé pas...

En 2016 ils acceptent de recevoir Marie du contrôle laitier avec moi lors d'un rdv. Et ils ont adhéré de suite au conseil. 4 contrôles et 5 visites. La 1e visite avec moi pour faire l'état des lieux.

Objectifs : gestion du tarissement, alimentation, allotement, qualité du lait

Résultats : élevages des chevrettes sur 1 période, affouragement en vert pour mieux gérer le pâturage, ration enrubannage, meilleure qualité de fourrage et achat de fourrage

Suite : rdv commun moi, Marie et Emmeline pour prendre mon relais et axé sur la production de fourrages. Visite de parcelle pour commencer par le bilan fourrager, gestion des parcelles...

Quelles ressources ont été utilisées ?

Logiciel contrôle laitier, compte rendu et rationneur EXCEL, diapason

Difficultés : tout à revoir... difficile de caler des rdv commun, attentes importantes des éleveurs, il a fallu mettre des priorités

3. Echanges sur deux questions

En s'inspirant de cet exemple ou de votre expérience, réfléchir avec son voisin sur :

Vous accompagnez ou vous allez accompagner des éleveurs individuels :

- Quelles ressources avez-vous déjà mobilisées ?
- Quelles ressources vous ont manquées ?

Ressources = POSTURES + OUTILS/METHODES + CONTENU TECHNIQUE (connaissances)

Postures

- Etablir une relation de confiance,
- Ecouter, reformuler,
- Respecter l'autre et se faire respecter
- Etre fédérateur
- Accepter les critiques

Les méthodes

- Première visite: faire connaissance. Ce centrer sur l'humain. avoir une vision d'ensemble des personnes et de leur rôle dans l'exploitation.
- Si colère, la faire émerger en premier au cours de la visite, voire envisager 2 RDV
- Faire émerger la motivation
- Avoir une approche globale, poser un diagnostic, repérer les valeurs de l'éleveur, ne pas oublier la santé, la pénibilité
- Vous attendez quoi? et vous êtes prêts à faire quoi?
- Hierarchiser, prioriser...les choses à faire, notion de court, moyen, long terme
- S'entendre sur les résultats attendus. Fixer des objectifs et des indicateurs d'atteinte de ces objectifs à court terme, moyen terme et long terme. Ne pas se focaliser sur des améliorations économiques qui peuvent être différées et/ou dépendantes d'autres facteurs (conjoncture, climat..)
- Faire des comptes rendus, laisser des traces
- Un suivi dans le temps, relance par texto par exemple, passage rapide aux moments clefs, comptes rendus...
- Notion de contrat avec l'éleveur
- Un plus de travailler en binôme de techniciens avec des compétences spécifiques

Les outils

- EXCEL rationneur
- logiciel GRASSMAN
- Exemples concrets
- Analyses fourrages
- DIAPASON - COUPROD
- ...

Le contenu technique

- Ce qui manque: des connaissances sur les fourrages: fiches techniques, stratégie
- Faire appel à des experts, "mes outils, ce sont mes collègues..."

4. Synthèse

Voir diaporama Christèle Couzy en pièce jointe.

5. Et après ?

Partager l'existant :

- Les guides et fiches réalisés dans le cadre du CASDAR CAPHERB/
 - Le guide affouragement,
http://idele.fr/no_cache/recherche/publication/idelesolr/recommends/laffouragement-en-vert-en-elevage-caprin-pdf.html
 - Les fiches « Accompagner le changement de système alimentaire (enrubannage, pâturage, affouragement en vert, foin de luzerne) »

- Conseiller demain : accompagner les conseillers pour intégrer l'enjeu de réduction des produits phytosanitaires



3 questions pour le conseil en élevage

Christèle Couzy

Agronome et coach

Institut de l'Élevage

Conseiller en élevage... un métier technique ET humain

Un métier passionnant, toujours complexe, parfois semé d'embûches...

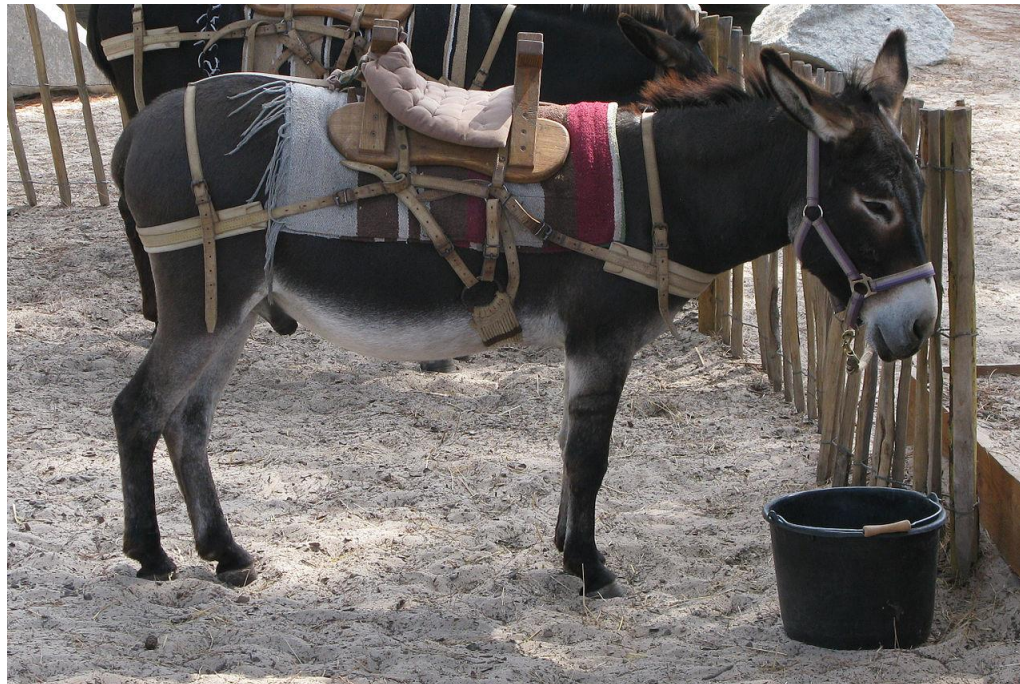
... qui s'expérimente de jour en jour

... qui se bonifie et s'apprend aussi sur **l'aspect humain** :

- Une réflexion de chacun sur sa pratique
- des échanges entre collègues
- **3 questions de base** (que je vous propose... et ce n'est pas une vérité 😊)

Avez-vous envie d'en **savoir plus** ?

1- Y a-t-il une demande du producteur ?



Selon les cas...



Soit, on part ensemble, pour explorer un nouveau chemin...



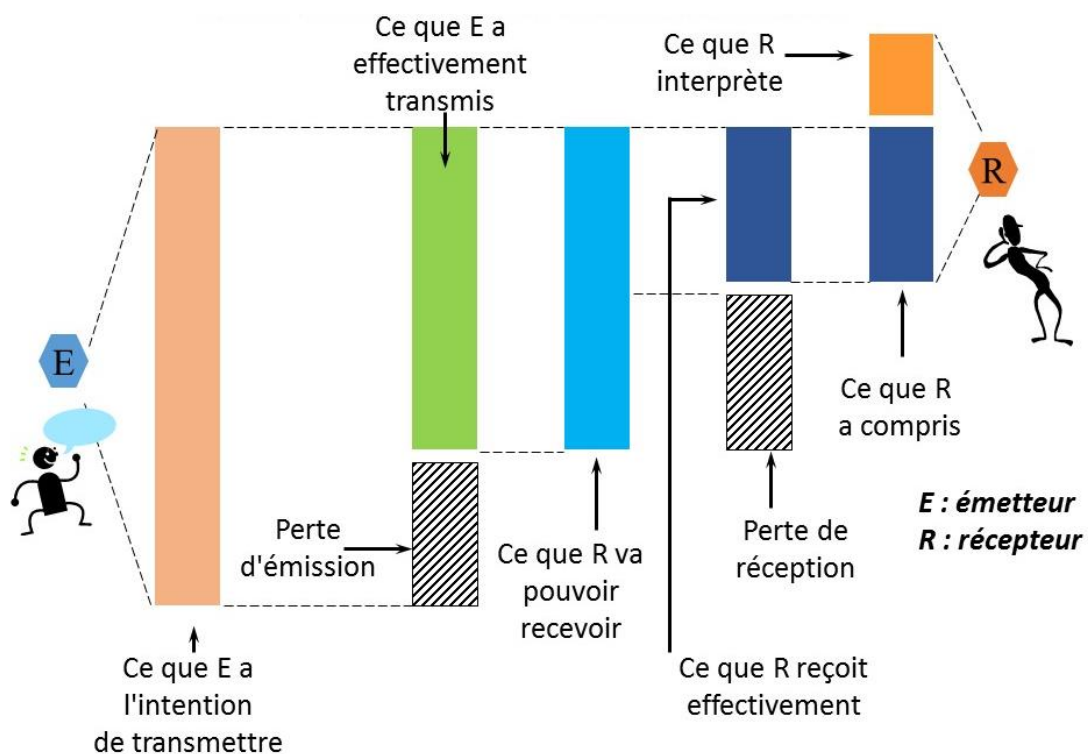
Soit, on part seul et loin... au risque de se fatiguer à essayer de convaincre l'autre de monter à bord !!

Pour faciliter la route ensemble

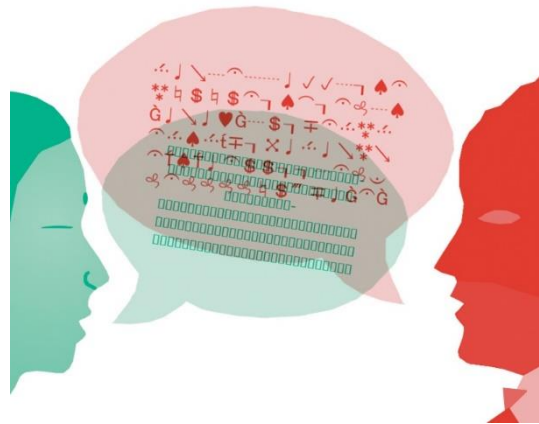
- Être d'accord sur le but à atteindre...
- Etre le plus au clair possible sur la voiture qui nous transporte (le cadre)
- Savoir que chacun des passagers va participer

→ Etablir un **contrat / pacte**

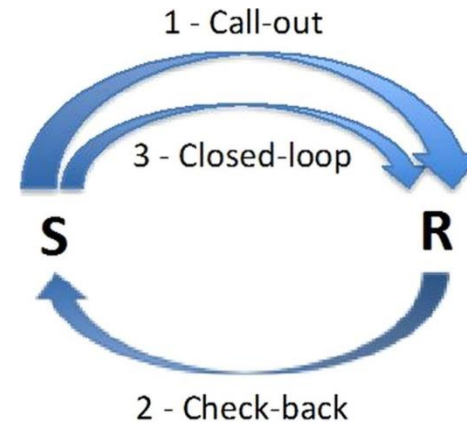
2- Est-ce que l'on se comprend ?



C'est-à-dire...



Trouver le vocabulaire,
le niveau technique **adapté**



« J'ai compris que... c'est bien ça ? »
« Tu me dirais ce que tu retiens ? »

Pour aller plus loin...

- Un **dialogue technique** et **empathique**... sans « prendre en charge le producteur »
- Utiliser les méthodes de **l'écoute active**

3- Comment se fatiguer le moins possible ?

JE QUESTIONNE

Ce qu'il veut faire ?

Dans quel but ?

Ce qui se passe
concrètement...

Ce qu'il a déjà tenté ?

Ce qu'il imagine faire
d'autre ?

Ce qu'il attend de moi ?

....

JE CONSEILLE =
je propose des
solutions
techniques



JE QUESTIONNE

Ce qui l'intéresse dans mon
conseil ?

Ce qui lui pose question ?

Ce qu'il souhaite mettre en
place ?

De quoi il a besoin pour le
faire ?

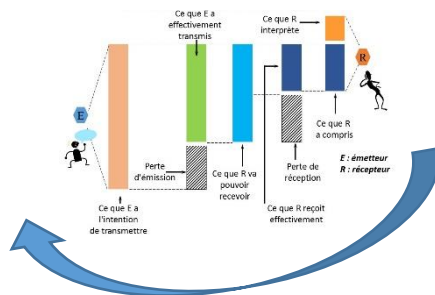
Quand va-t-il le faire ?

...

Donc, 3 questions pense-bête...

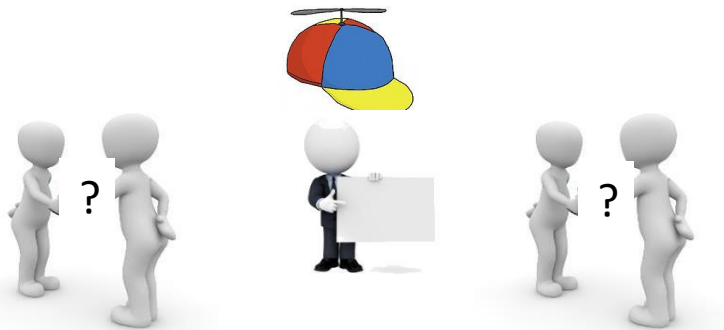


Y a-t-il une **demande** du producteur ?



Est-ce qu'on se **comprend** ?

Dans la **durée** ?



Est-ce je **questionne** plus
que je ne « conseille » ?

Merci de votre écoute