



Indicateurs mensuels de coût de revient du jeune bovin (IMCR-JB)

juillet 2019

Institut de l'Elevage - Département Economie

IMCR-JB - Eleveur en phase de croisière

Indicateur actualisé pour mai 2019

	Fourrages et céréales auto-consommés estimés au coût de production			Fourrages et céréales auto-consommés estimés au prix de marché			
	€/tonne d'aliment	€/JB	€/kg carc	€/tonne d'aliment	€/JB	€/kg carc	
Alimentation (dont charges fixes cultures)							
Céréales	1,2 kg/jour	172	62	0,15	150	54	0,13
Concentrés	1,6 kg/jour	285	139	0,33	285	139	0,33
Co-Produits	1,5 kg/jour	164	75	0,18	164	75	0,18
Ensilage de maïs	5,1 kg/jour	136	209	0,49	126	192	0,46
Paille	4,8 kg/jour	40	57	0,14	59	85	0,20
Frais d'élevage							
Frais vétérinaires			37	0,09		37	0,09
Autres frais d'élevage			39	0,09		39	0,09
Charges de structure							
Frais généraux			73	0,17		73	0,17
Entretien bâtiment			6	0,01		6	0,01
Frais financiers			6	0,01		6	0,01
Amortissements matériel et bâtiment			64	0,15		64	0,15
Rémunération de la main d'œuvre			134	0,32		101	0,24
Achat du broutard			1050	2,49		1050	2,49
Coût de production avec achat du broutard			1949	4,62		1920	4,55
Aides* (viennent en déduction)			77	0,18		0	0,00
Coût de revient			1879	4,45		1920	4,55

Source : Institut de l'Elevage d'après les données INOSYS - Réseaux d'Elevage, FranceAgrimer, Agreste, INSEE

* aides PAC recalées en 2019

IMCR-JB - Récent investisseur

Indicateur actualisé pour mai 2019

	Fourrages et céréales auto-consommés estimés au coût de production			Fourrages et céréales auto-consommés estimés au prix de marché			
	€/tonne d'aliment	€/JB	€/kg carc	€/tonne d'aliment	€/JB	€/kg carc	
Alimentation (dont charges fixes cultures)							
Céréales	1,2 kg/jour	200	72	0,17	150	54	0,13
Concentrés	1,6 kg/jour	285	139	0,33	285	139	0,33
Co-Produits	1,5 kg/jour	164	75	0,18	164	75	0,18
Ensilage de maïs	5,1 kg/jour	165	252	0,60	126	192	0,46
Paille	4,8 kg/jour	40	57	0,14	59	85	0,20
Frais d'élevage							
Frais vétérinaires			37	0,09		37	0,09
Autres frais d'élevage			39	0,09		39	0,09
Charges de structure							
Frais généraux			73	0,17		73	0,17
Entretien bâtiment			6	0,01		6	0,01
Frais financiers			32	0,08		32	0,08
Amortissements matériel et bâtiment			184	0,44		184	0,44
Rémunération de la main d'œuvre			134	0,32		101	0,24
Achat du broutard			1050	2,49		1050	2,49
Coût de production avec achat du broutard			2148	5,09		2065	4,90
Aides* (viennent en déduction)			77	0,18		0	0,00
Coût de revient			2078	4,93		2065	4,90

Source : Institut de l'Élevage d'après les données INOSYS - Réseaux d'Élevage, FranceAgrimer, Agreste, INSEE

* aides PAC recalées en 2019

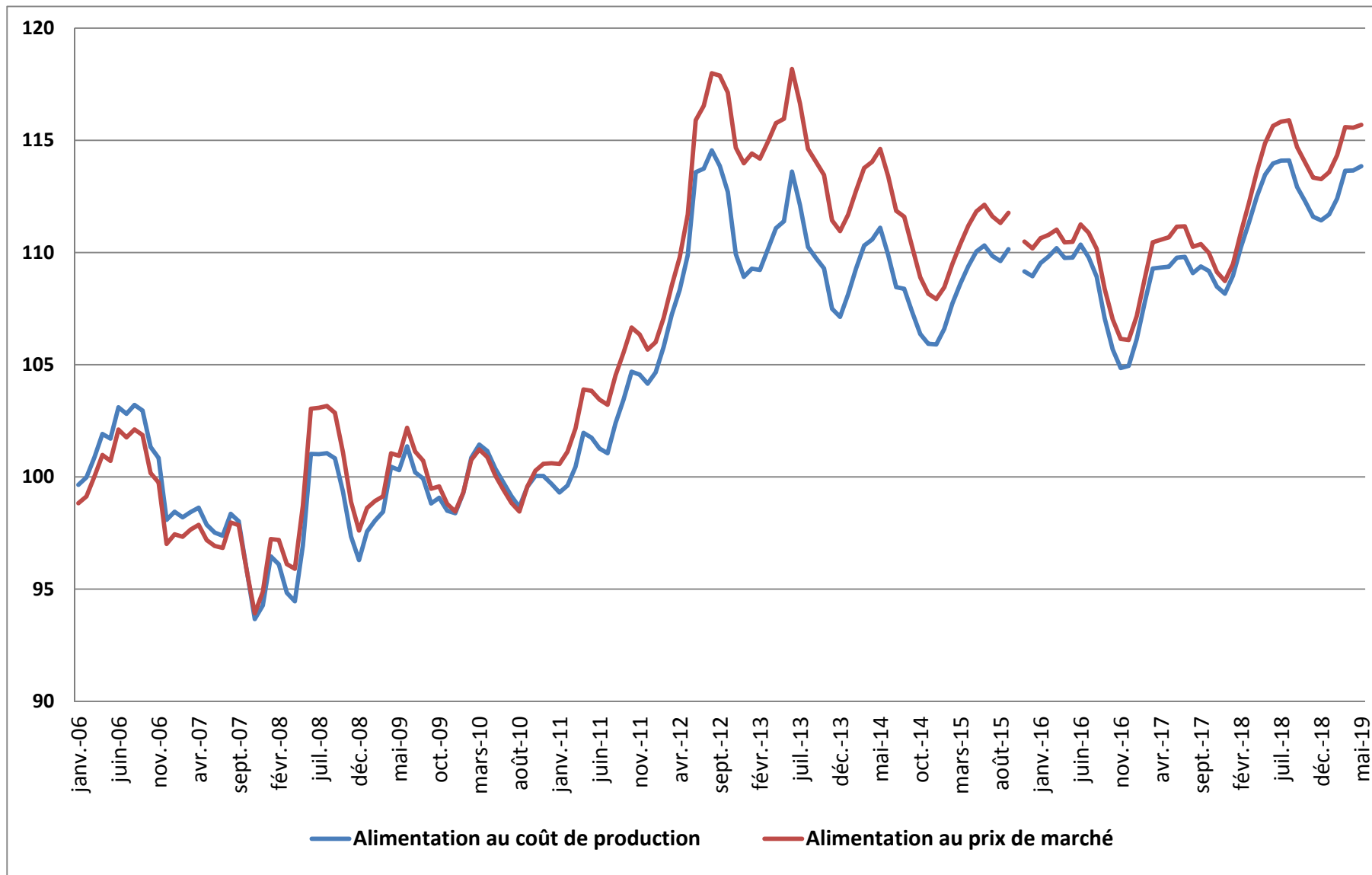
Evolution de l'IMCR-JB

Indicateur actualisé pour mai 2019

	Alimentation au coût de production		Alimentation au prix de marché	
	Evolution mois -1	Evolution année -1	Evolution mois -1	Evolution année -1
Alimentation	-0,3%	3,2%	-0,5%	4,6%
Charges de structure	0,1%	2,6%	0,1%	2,6%
Achat du broutard	0,4%	-1,5%	0,4%	-1,5%
IMCR-JB	0,2%	0,3%	0,1%	0,7%

Source : Institut de l'Elevage d'après les données INOSYS - Réseaux d'Elevage, FranceAgrimer, Agreste, INSEE

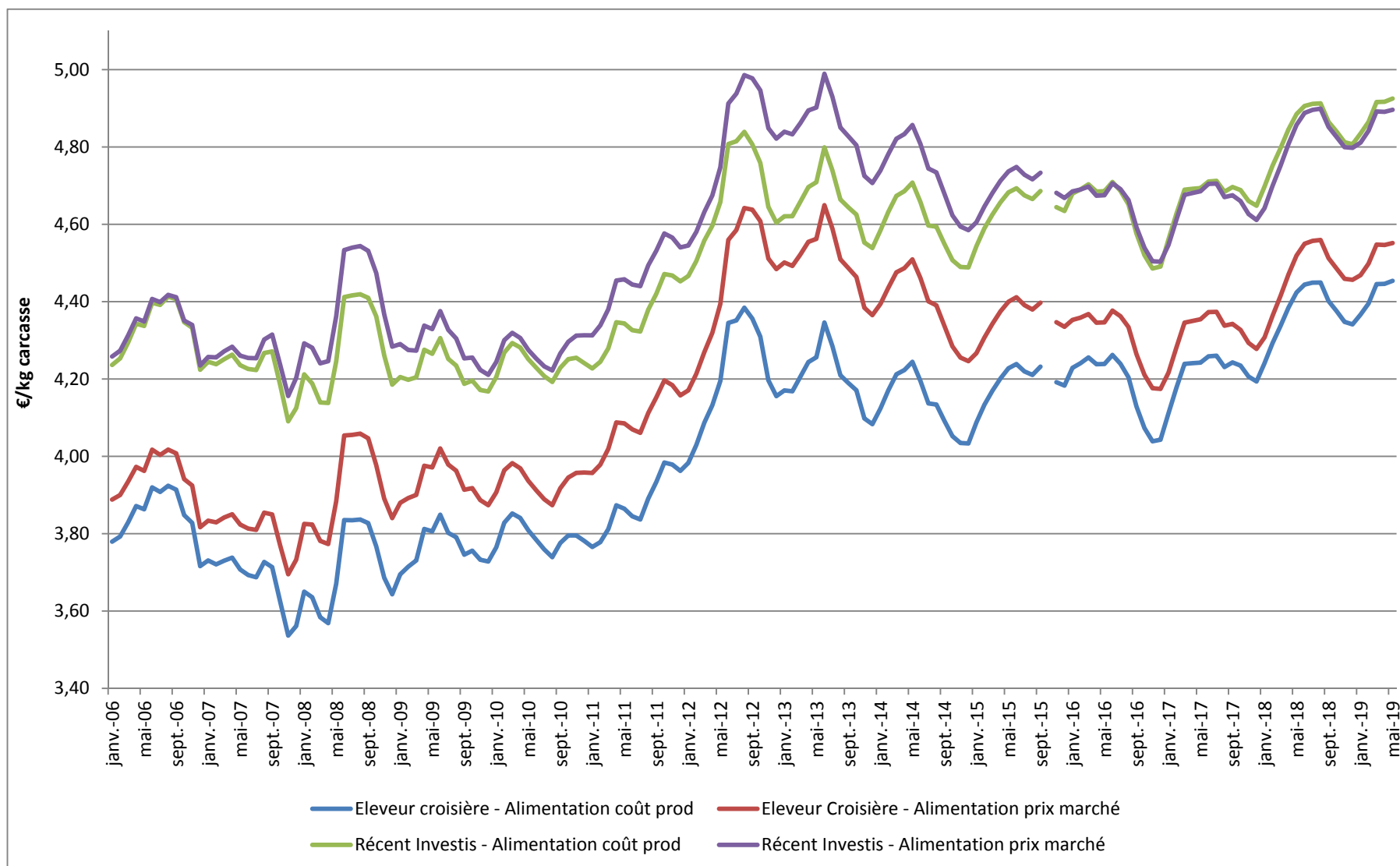
Evolution de l'IMCR-JB (indice : base 100 en 2010)



Source : Institut de l'Élevage d'après les données INOSYS - Réseaux d'Élevage, FranceAgrimer, Agreste, INSEE

Aides PAC recalées en 2018

Evolution de l'IMCR-JB (données brutes)



Source : Institut de l'Elevage d'après les données INOSYS - Réseaux d'Elevage, FranceAgrimer, Agreste, INSEE

Aides PAC recalées en 2018