



PATUCHEV

*1ers résultats du passage
à des systèmes plus autonomes*



*H. CAILLAT, E. BRUNETEAU
et l'équipe expérimentale UE FERLus*

www.idele.fr

5^{èmes} Journées Techniques Caprines – 31 mars et 1^{er} avril 2015



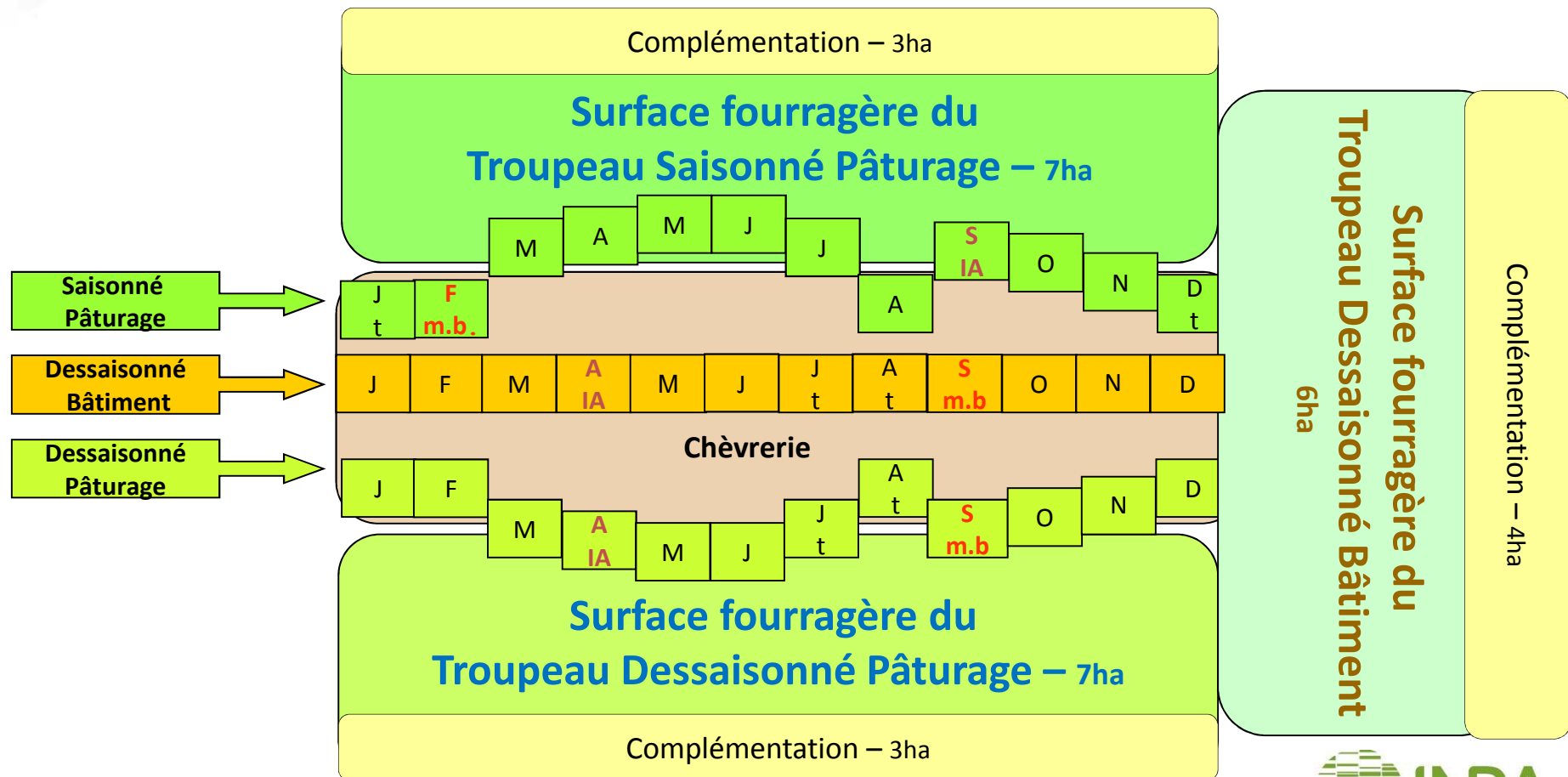
DISPOSITIF EXPERIMENTAL

Opérationnel depuis octobre 2012



Patu Chev : 180 chèvres en lactation réparties en 3 lots sur 30 ha

→ 6 chèvres/ha SAU (8,5-10 ch/ha SFP)



ENJEUX DES 3 SYSTEMES

Système DB :

- Pic de lactation en hiver (prix du lait)
- Qualité du foin ventilé



Système SP :

- Lactation à l'herbe
- Gestion du pâturage (parasitisme)



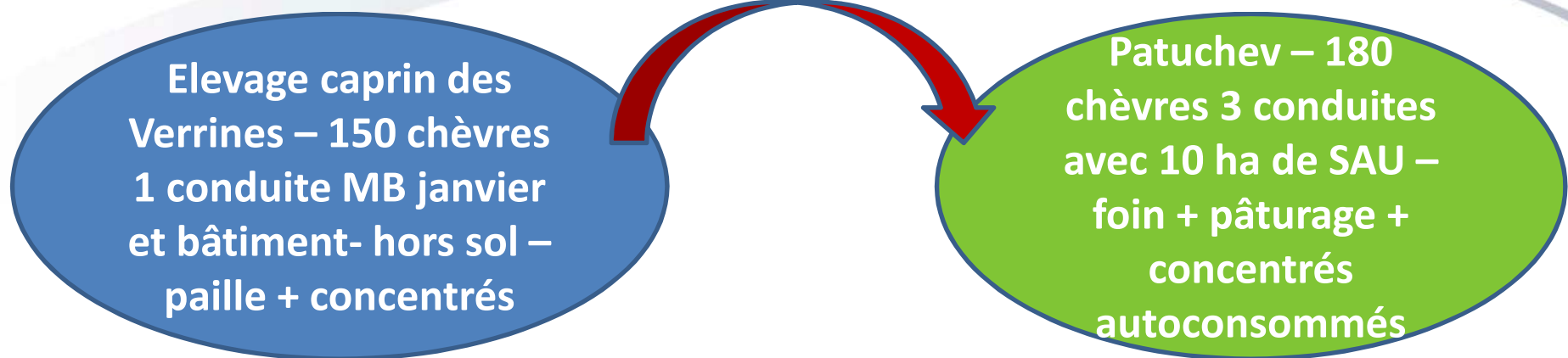
Système DP :

- Pic de lactation en hiver (prix du lait)
- Reprise de la lactation par l'herbe (parasitisme)



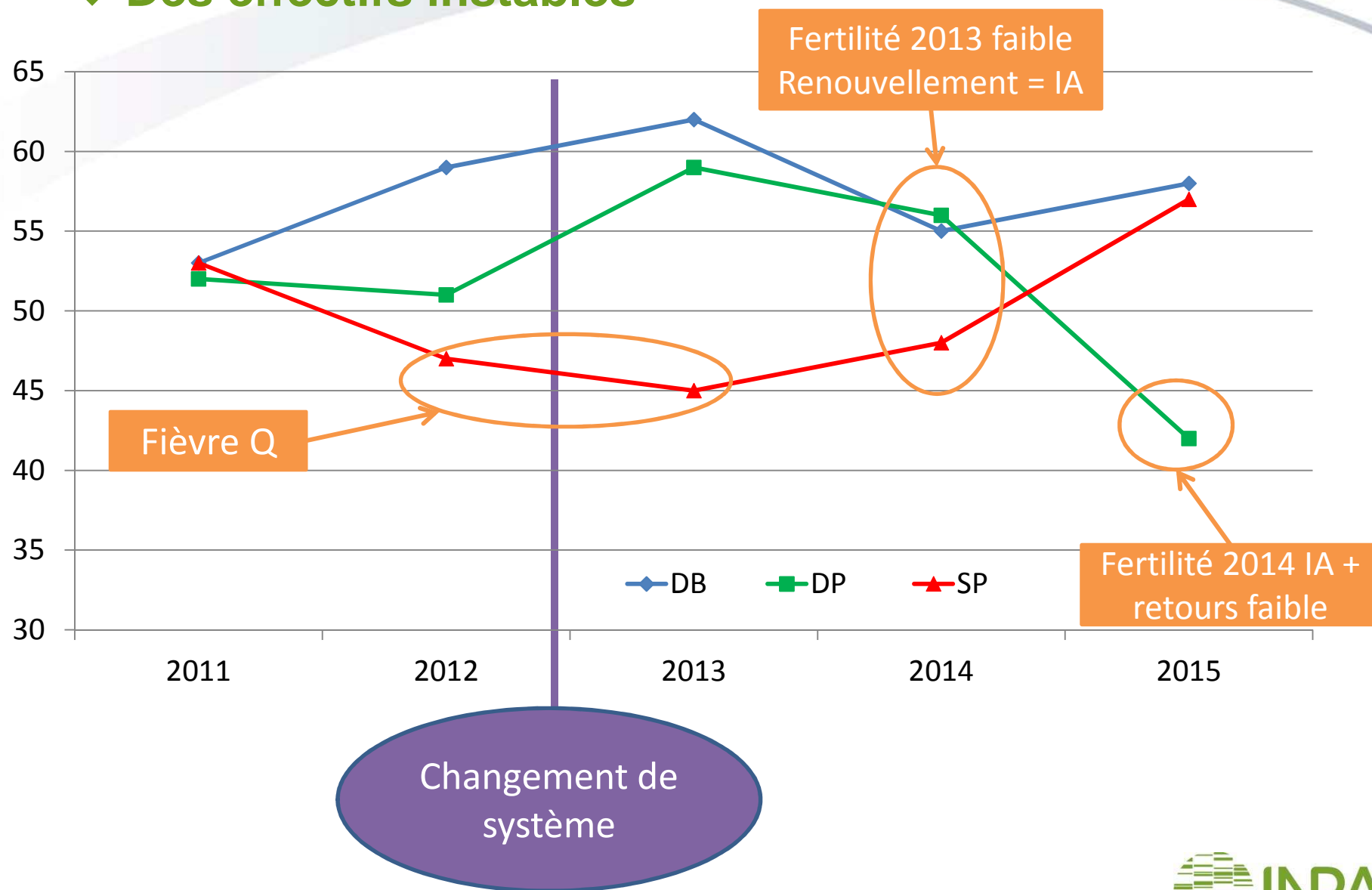
Concevoir et évaluer des élevages caprins performants et durables en appliquant les principes de l'agro-écologie

MISE EN PLACE DU DISPOSITIF EXPÉRIMENTAL



- ❖ Mise en lot homogène et mise en place de l'assolement → 2010/2011
- ❖ Construction des installations → 2011 / 2012
- ❖ Production et utilisation du foin séché en grange avec capteur solaire → 2012/2013
- ❖ Utilisation et conduite du pâturage pour 2 lots → 2013
- ❖ Passage à une conduite en contre saison pour 2 lots

❖ Des effectifs instables

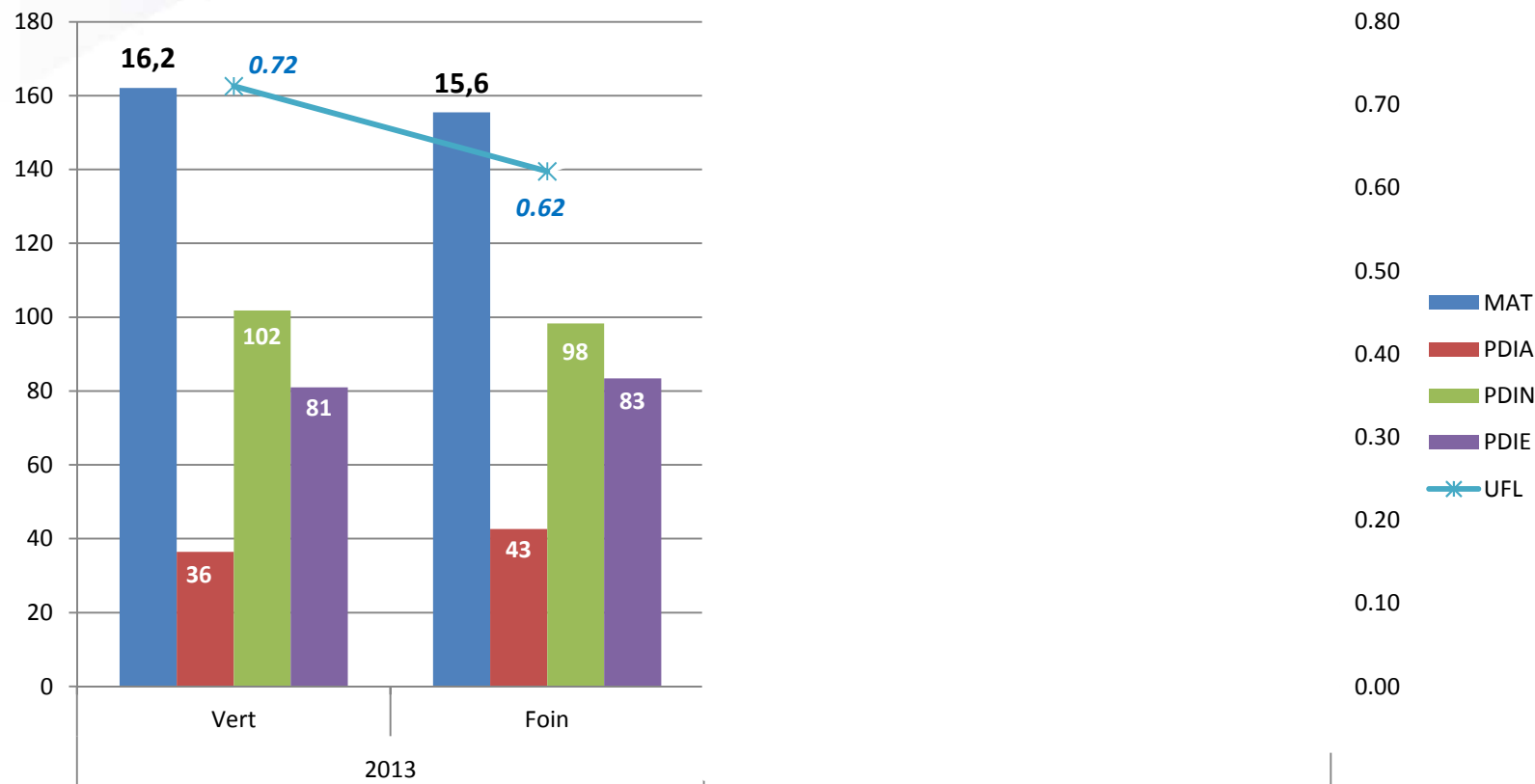


BILAN REPRODUCTION 2013 ET 2014

- ✓ **Des choix** peut-être un peu **sévères** : avancement progressif de la date de lutte + renouvellement exclusivement issu d'IA
- ✓ 2 années consécutives avec **fertilité faible** et sex-ratio en défaveur des femelles
 - difficultés à constituer le renouvellement
 - effectif de chaque système trop faible

Impact sur le chargement, quelles conséquences?
parasitisme, production des prairies, ingestion...

QUALITÉ DES FOURRAGES 2013 ET 2014



Pertes au séchage : -5% MAT / -10% UFL

Rendement moyen : 10 tMS/ha

Des fourrages + équilibrés en 2014

LE PATURAGE A PATUCHEV



- Objectif : → maximiser l'ingestion
→ assurer la repousse / productivité des prairies
→ gérer le parasitisme

✓ Paturage tournant rapide

- Parcelles de 0,5ha (= 120 ch/ha ou 0,8-0,9 are/ch)
- Changement quotidien de parcelle (le soir) – alternance sur 2 parcelles en plein pousse
- 10/11 heures de présence quotidienne = pas de foin
- Max 1 semaine sur même parcelle
- Hauteur d'entrée 12-14cm
- Hauteur sortie > 7-8cm
- Alternance pâturage/fauche–45-60j entre 2 exploitations pâturage
- Pas d'abreuvement – en bâtiment de 12h à 17h lors de T°C élevées

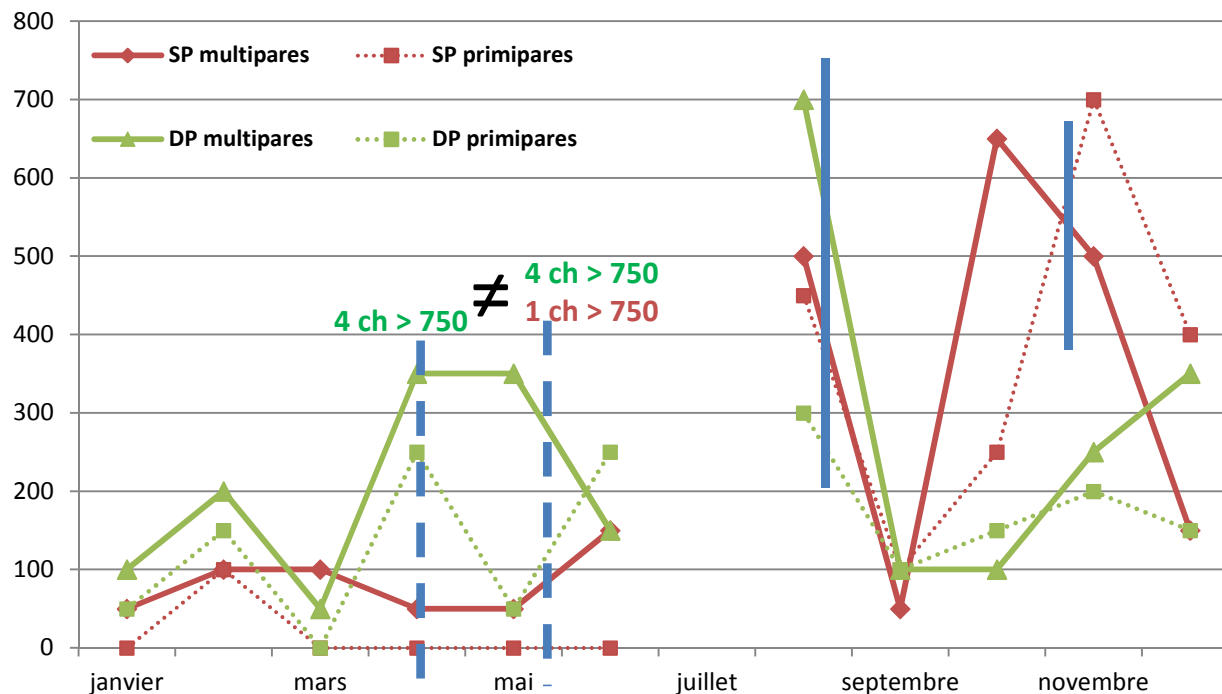


LE PATURAGE A PATUCHEV

✓ 1ères sorties en 2013 : 05/03 et 20/03

Quelques constats :

- Tout va bien!
- Ça suit bien et certaines « goûtent » l'herbe dès le 1^{er} jour
- Habitues au pâturage au bout de 3 semaines
- 1 seul fil électrique permet de tenir les chèvres
- Arrêt complet du foin 4 mois plus tard (+tôt aurait été possible)
- Importance du parcellaire regroupé

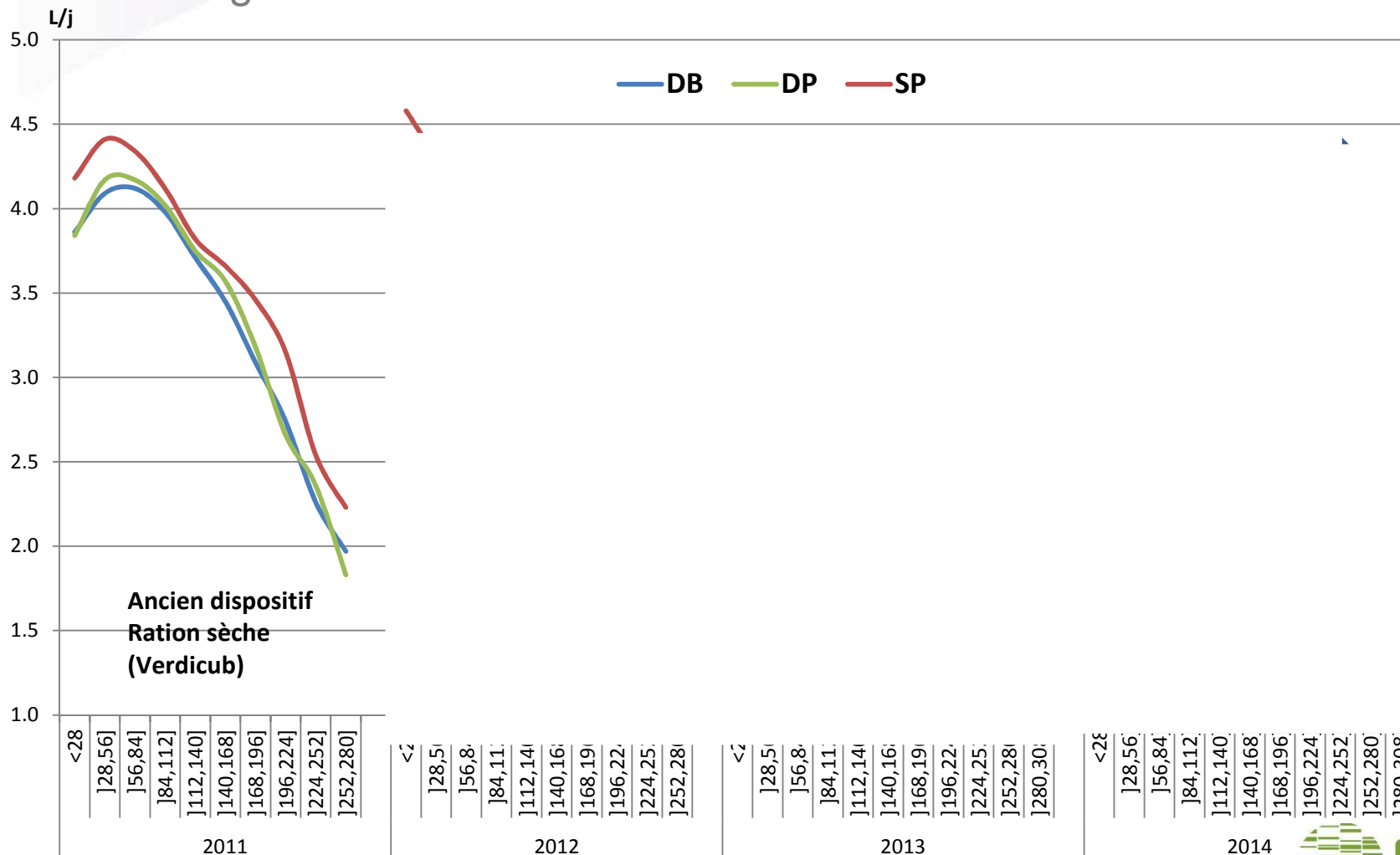


Infestation parasitaire depuis septembre 2013 :

- Ppt *Oesophagostomum*
- Traitement ciblé (>750 OPG)
- Traitement syst au tarisst...?

EVOLUTION PRODUCTION LAITIERE - CLO

Impact de l'avancement de la repro et changement de système
Légère amélioration en 2014



1ères tendance technico-économiques

Calcul de la marge alimentaire Patuchev

❖ Produit de l'atelier caprin :

- production laitière
- qualité du lait
- ventes
- aides

Charges de l'atelier caprin :

- alimentation
- appros des surfaces
- mécanisation (coûts CUMA)
- frais d'élevages
- foncier
- frais divers

Marge
alimentaire

coût
alimentaire
ou
coût nourri

5) Approche à l'individu et non approche compta
(pour le moment)

4) Résultats seulement pour les ch laitières
(chevrettes et boucs exclus)

3) Campagne 2013 :
Prod lait totale du syst =
lait ind * nb de chèvres

2) Calculs ajustés pour
une lactation de 305 j
pour les 3 syst

1) Calculs à la campagne laitière
DP/DB 2013 : dec 12 → nov 13
DP/DB 2014 : nov 13 → oct 14
SP 2013-2014 : février → février
→ PAS de comparaison possible
entre systèmes



Systeme Désaisonné Bâtiment – Foin ventilé



	2013	2014
Foin distribué (kg MS/ch)	666	708
Prix du foin (/T)	63 €	74 €
Concentrés (kg/ch) - Tournesol	259 (0)	285 (12)
Lait produit (/ch/an)	576 L	690 L
TB – TP (g/L)	34,2 – 31,7	36,8 – 34,5
Efficacité du concentré (g/L)	450	413
Autonomie en concentrés	0%	31%
Autonomie globale	67%	76%

Chèvres / Ha SFP
2013 : 9,7 (1,6 UGB)
2014 : 8,3 (1,4 UGB)

Systeme Désaisonné Pâturage



	2013	2014
Foin distribué (kg MS/ch) – jours pâturage	390 – 180 jours	337 – 206 jours
Prix du foin/herbe (/T MS)	64 €/42 €	89 €/44 €
Concentrés (kg/ch) - Tournesol	225 (0)	272 (13)
Lait produit (/ch/an)	663 L	677 L
TB – TP (g/L)	34,7 – 32,0	36,8 – 34,8
Efficacité du concentré (g/L)	339	402
Autonomie en concentrés	0%	29%
Autonomie globale	75%	78%

Chèvres / Ha SFP
2013 : 9,5 (1,6 UGB)
2014 : 8,8 (1,5 UGB)

Systeme Saisonné Pâturage



Chèvres / Ha SFP
 2013 : 7,3 (1,2 UGB)
 2014 : 7,3 (1,2 UGB)

	2013	2014
Foin distribué (kg MS/ch) – jours pâturage	417 – 179 jours	337 – 223 jours
Prix du foin/herbe (/T MS)	59 €/50 €	67 €/41 €
Concentrés (kg/ch) - Tournesol	240 (0)	236 (7)
Lait produit (/ch/an)	755 L	832 L
TB – TP (g/L)	32,1 – 32,0	38,1 – 34,2
Efficacité du concentré (g/L)	318	284
Autonomie en concentrés	0%	21%
Autonomie globale	74%	79%

Conclusion (1)



- La **prairie multi-espèces** permet l'obtention d'un fourrage **complet** et de **qualité**
- **0 apport d'N + compost (10t/ha) →** rendement moyen : 10 Tms/ha
- Une **conservation optimale de la valeur alimentaire** du foin avec le séchage en grange
- Un foin de **bonne qualité** permet :
 - ✓ **Augmentation de l'ingestion** de fourrage
 - ✓ **Diminution des concentrés** dans la ration par litre de lait



+ de fourrage de qualité dans la ration, - **de concentrés**
Donc, une **meilleure autonomie du système d'élevage**



Conclusion (2)

- **2013 : 1^{ère} année de Patuchev** – Mise en place du dispositif
- Systèmes dessaisonnés en **décalage progressif** – **impact sur la production laitière** sans changer de système alimentaire
- Problèmes de repro : **chargements** plus **faibles** que prévu
- **2014** : augmentation prix de vente du lait et baisse des charges alimentaires sauf lot DPU
- Prix de vente du lait faible pour lots dessaisonnés MAIS pas tout à fait en contre-saison (décalage progressif)
- coût alim faible avec le système saisonné et pâturage



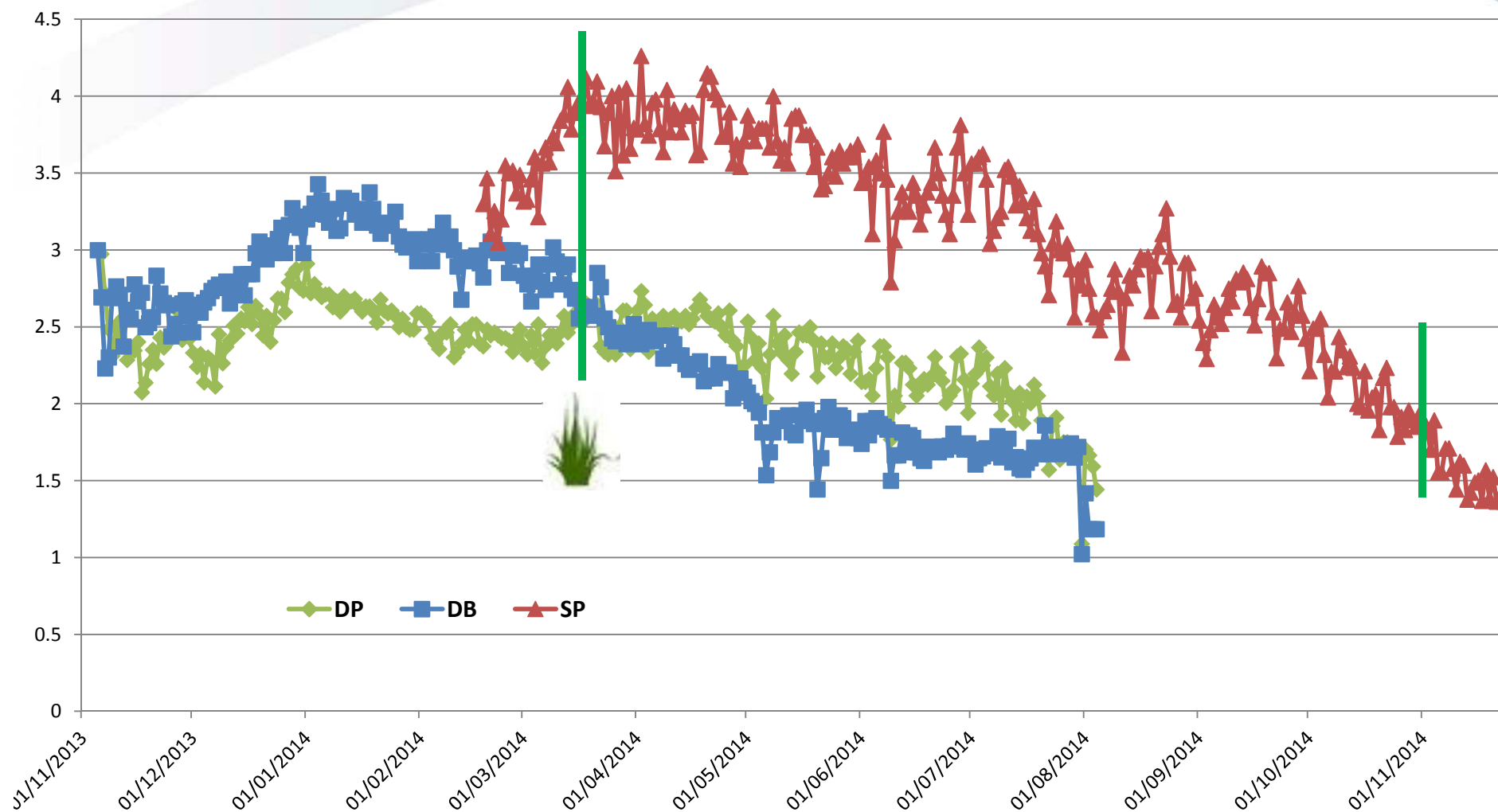
pour rester **autonome et économe**, il faut améliorer :

- le chargement à l'hectare
- la production de matière utile à l'hectare

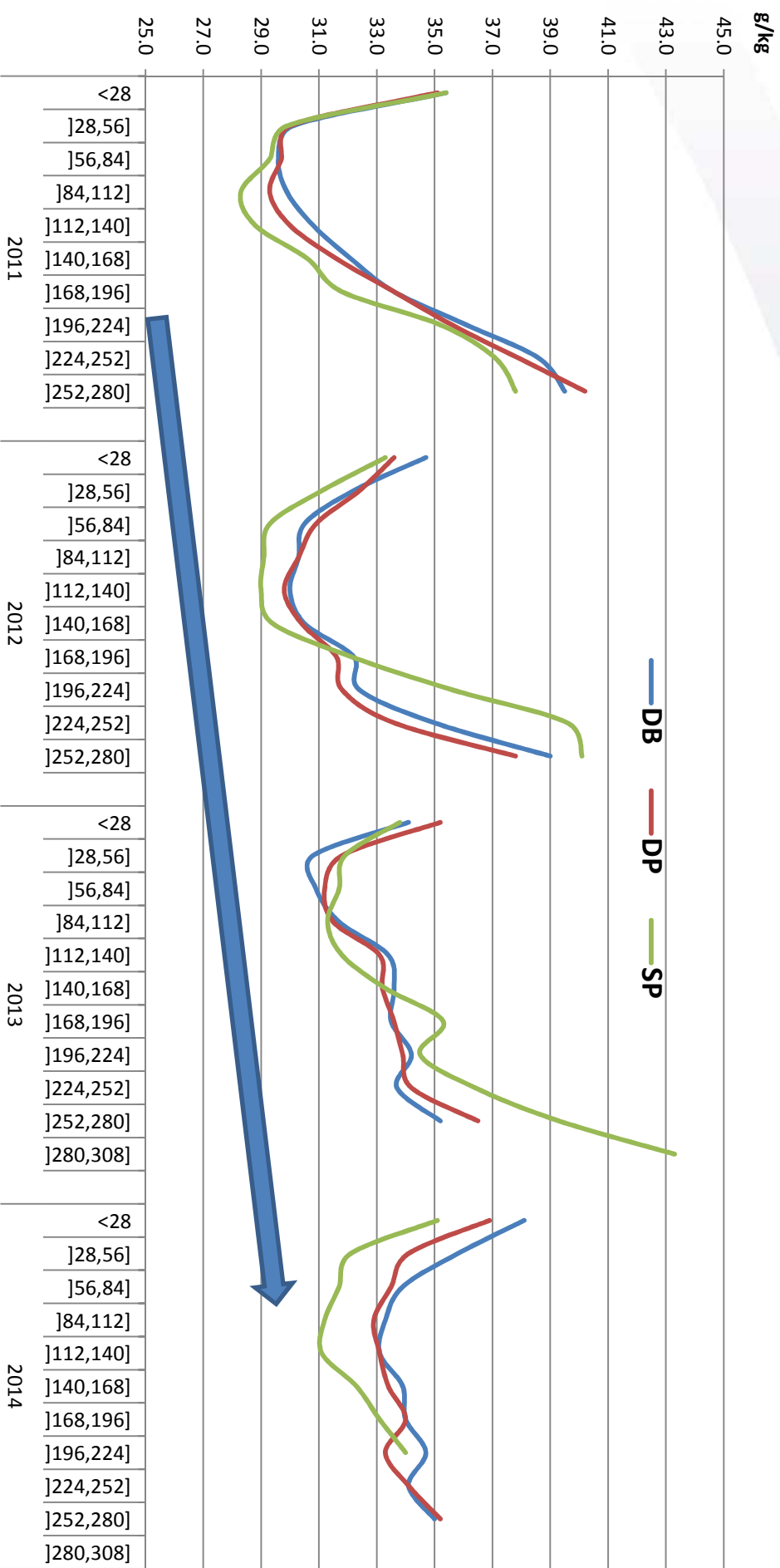
Merci pour votre attention



PRODUCTION LAITIÈRE 2014 – jour tank



EVOLUTION TAUX PROTEIQUE - CLO



EVOLUTION TAUX BUTYREUX - CLO

