

Contribution du pastoralisme à la conservation de la biodiversité d'Aquitaine



Sites pâturés gérés par le Cen

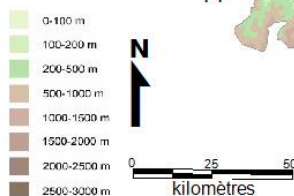
Gironde
 23 ha
 4 éleveurs
 ovins, caprins,
 bovins





Landes
 30 ha
 2 éleveurs
 ovins, caprins,
 bovins, équins

Dordogne
 15 ha
 2 éleveurs
 ovins

Lot-et-Garonne
 68 ha
 3 éleveurs
 ovins, caprins, bovins

Pyrénées Atlantique
 1023 ha
 19 éleveurs
 ovins, équins, ânes,
 bovins



- | | |
|---|--|
|  Pelouse calcicole |  Lande tourbeuse |
|  Espace cultivé remarquable |  Tourbière et marais |
|  Milieu ouvert |  Gîte à chauve-souris |
|  Milieu ouvert humide |  Falaise à rapaces |
|  Forêt alluviale |  Site fossilifère |
|  Milieu aquatique | |
|  Réserve Naturelle Régionale | |

- **23 sites pâturés**
- **1140 ha**
- **30 éleveurs**

Des enjeux de conservation variés



HABITATS	FAUNE	FLORE
Pelouses sèches calcicoles	Azuré du serpolet, Lézard ocellé	Ophrys de Gascogne...
Landes humides acidiphiles	Azuré des mouillères	Gentiane pneumonanthe
Prairies humides	Damier de la succise	Jacinthe romaine
Bas marais, tourbières	Cistude d'Europe	Narthécie des marais

Des objectifs communs

- Ouvrir le milieu
- Eviter la colonisation des ligneux
- Maintenir une mosaïque d'habitats
- Favoriser la richesse spécifique
- Conserver les habitats et les espèces patrimoniales



Un pâturage adapté à des enjeux contraignants

- Surfaces
- Charges
- Durées et périodes
- Pâturage tournant
- Race adaptée au milieu

Site	Surface (ha)	Pression (UGB/ha/an)	Durée (j)	Période
Butte de la Lot	2	0,12	60	Novembre-Décembre
La Vanne	12	0,43	210	
Rodié	55	0,30	365	
Brungidour	14,5	0,07	25	Octobre-Novembre

Des filières de valorisation variées

- **Viande** ovine, bovine
- **Fromage** de chèvre, brebis
- **Cosmétiques** au lait d'ânesse
- Esthétique et conservatoire



Des solutions éco-pastorales

- Associations Foncières Pastorales Libres / AT Cen / Périgord Noir AP « Zone Pastorale »
- Prestation multi-sites Cen
- Entretien emprises RTE
- MAEc gestion pastorale
- Life Oreka Mendian « équilibre de la montagne »

Programme LIFE « Oreka Mendian »



6

AFPL de Borrèze

Diagnostic écologique simplifié



PDR Aquitaine (FEADER 2014-2020)
 7.6B « mise en valeur des espaces pastoraux »
 Volet « animation-études »

Diagnostic - 2017



Merci de votre attention