

# RÉSEAUX D'ÉLEVAGE

Résultats annuels - Campagne 2017



## Cas-type

## CTO Naisseur engraisseurs

Dossier établi par

Equipe : Equipe DOM REUNION



### Caractéristiques de l'exploitation

**2,5 unités de main-d'oeuvre**

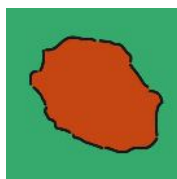
**60 ha de Surface agricole utile**

dont 60 ha de surface fourragère principale - dont 60 ha d'herbe

dont 0 ha de grandes cultures

**104 UGB** - Chargement apparent 1,7 UGB / ha SFP

dont 104,1 bovins viande



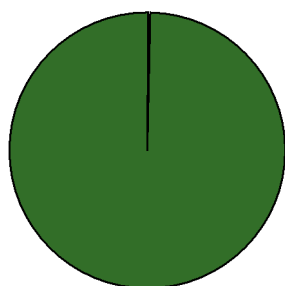
**La Réunion**

Avec le soutien  
financier de



## ASSOLEMENT DU SYSTEME

Surface Agricole Utile **60 ha**      Surface Fourragère Principale **100 %**      Surface Non Fourragère **0 %**

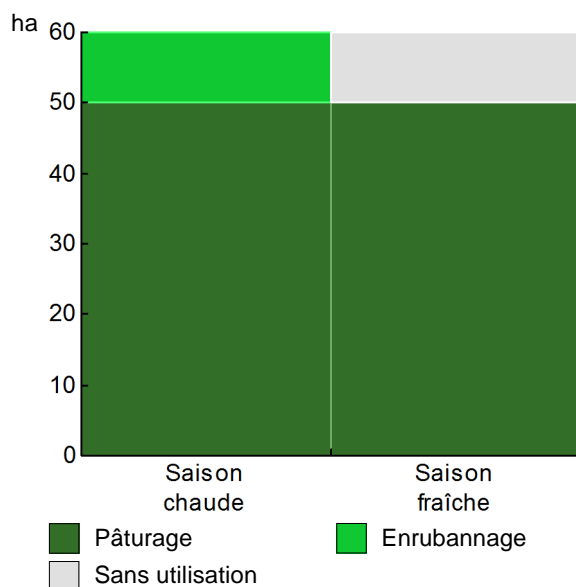


	Surface (ha)	%
Surface en herbe	60,0	100

## LE SYSTEME FOURRAGER

**Chargement corrigé** **1,61 UGB / ha SFP**      **Cultures Fourragères (CF)/ SFP** **0 %**  
 Part des prairies permanentes / SH **0 %**      Prairie temporaire implantée dans l'année **ha**  
 Fumure minérale (/ha herbe) **110 N    37 P2O5    20 K2O**      Fumure minérale (/ha CF) **0 N    0 P2O5    0 K2O**

### Utilisation des surfaces fourragères

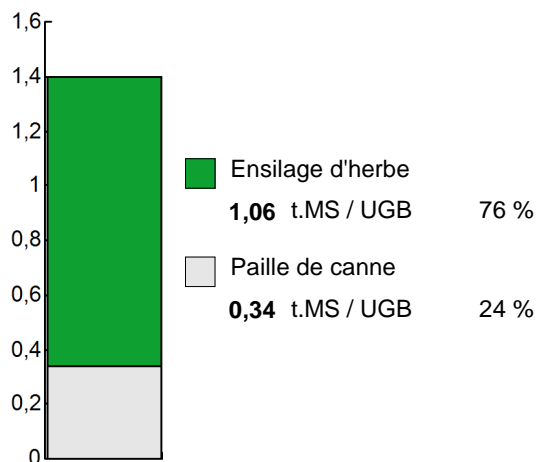


Couvert / mode d'utilisation	Surface (ha)	N	P2O5	K2O	Fum Orga
<b>Surface en herbe</b>					
Pâturage	50,0				F
Enrubannage	10,0				L

Légende : F=Fumier, L=Lisier

**Fourrages conservés utilisés** **1,39 t. MS / UGB**  
 dont variation de stock **0,00 t.MS / UGB**  
 Autonomie des fourrages conservés **76 %**

### Fourrages conservés utilisés



Récoltes	Surface (ha)	Rdt MS/ha	tMS /UGB	Ares /UGB
<b>Ensilage d'herbe</b>	10,0	11,0	1,06	10
Dérobées	10,0	11,0		

## LE TROUPEAU BOVINS VIANDE

**65,0 vaches allaitantes (VA)**

Limousine; Croise

91 droits PMTVA

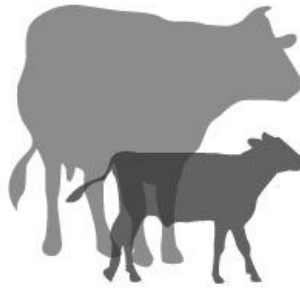
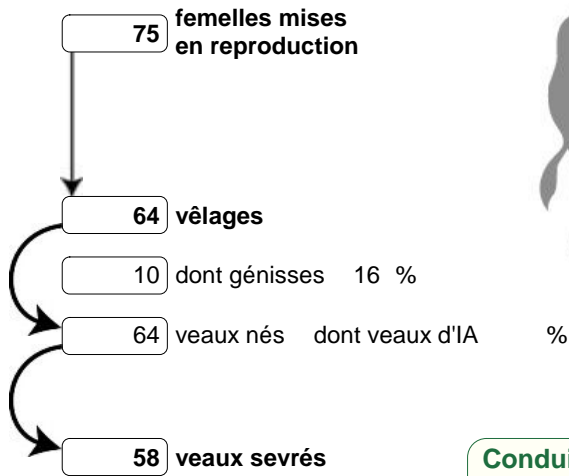
Atelier bovins viande

104,1 UGB

**100 % du total UGB**

1,6 UGB/vêlage

60,0 ha SFP BV



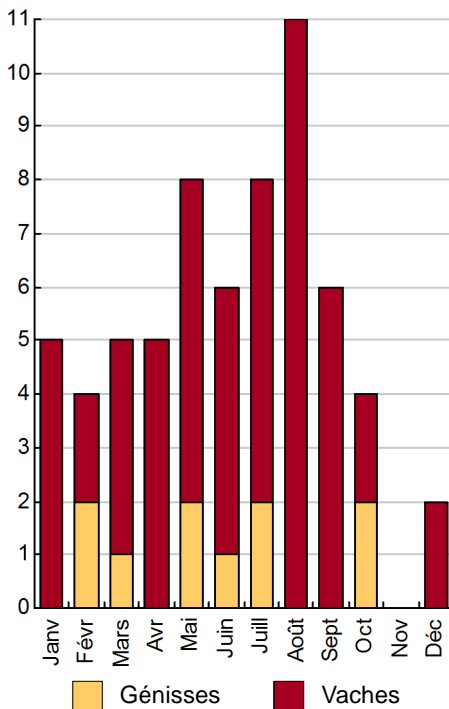
### Performances de reproduction

<b>Taux de gestation</b>	<b>96 %</b>
Nombre d'avortements	0
<b>Intervalle vêlage-vêlage</b>	<b>420 j</b>
dont > 400 jours	%
Date moyenne de vêlage	
<b>Age moyen au premier vêlage</b>	mois
Taux de prolificité	100 %
<b>Taux de mortalité</b>	<b>9,4 %</b>
<b>Taux de productivité numérique</b>	<b>87 %</b>

### Conduite des veaux jusqu'au sevrage

Complémentation mâles et femelles

### Répartition des vêlages



### Ventes et achats d'animaux

Catégorie	Race	Signe qualité	Poids /tête	Prix € unitaire	Prix € /tête
<b>Ventes</b>					
29 Jeunes bovins 12-18 mois finis	34x39		400,0 kgc	5,59	2 236
19 Génisses boucherie 18-24 mois	34x39		300,0 kgc	5,58	1 674
8 Vaches réforme	34x39		300,0 kgc	4,37	1 311

### Production de viande

<b>Production brute de viande vive (PBVV)</b>	34 090 kgv	<b>327 kgv/UGB</b>
<b>dont vendue</b>	34 090 kgv	<b>3,14 €/kgv vendu</b>
Concentrés : Quantité totale	114 t	1 099 kg/UGB
dont prélevé	0 %	
Prix unitaire concentrés	370 €/t	
<b>Coût des aliments (concentrés et fourrages achetés)</b>	47 247 €	<b>1,39 €/kgv</b>
Production autonome	19 043 kgv	183 kgv/UGB
	56 %/PBVV	

### Marge brute atelier

120 401 €
1 852 €/VA
<b>1 157 €/UGB</b>
2 007 €/ha SFP BV

# LES RESULTATS ECONOMIQUES 2017

Période du 01/01/2017 au 31/12/2017

Régime fiscal : Réel simplifié obligatoire

PRODUIT BRUT TOTAL (PB)		212 776 €	CHARGES		114 937 €
<b>Bovins viande (91 % PB)</b>		<b>193 516</b>	<b>Charges opérationnelles (34 % PB)</b>		<b>73 115</b>
<b>Ventes</b>		<b>107 138</b>	<b>Troupeau</b>	568 €/UGB	<b>59 115</b>
29 Jeunes bovins 12-18 mois finis 34x39 (400 kgc à 5,59 €)		64 844	(104 UGB bovins viande)		
19 Génisses boucherie 18-24 mois 34x39 (300 kgc à 5,58 €)		31 806	Concentrés	407 €/UGB	42 348
8 Vaches réforme 34x39 (300 kgc à 4,37 €)		10 488	Frais vétérinaires	55 €/UGB	5 723
<b>Aides</b>		<b>86 378</b>	Fourrages achetés	47 €/UGB	4 899
Aide organisation producteurs		42 688	Frais d'élevage	35 €/UGB	3 642
Aide Maintien Chep. Allaitant : 153 têtes à 226,14 €		34 600	<b>Surfaces fourragères</b>		<b>14 000</b>
Aide Fodebo		3 510	(60 ha SFP : dont 60 ha SH)		
Aide accroissement de cheptel : 10 têtes à 350,00 €		3 500	<b>Charges de structure (20 % PB)</b>		<b>41 822</b>
Prime abat. gros bovins base : 8 têtes à 260,00 €		2 080	(hors amortissements et frais financiers)		
<b>Produits non affectables (9 % PB)</b>		<b>19 260</b>	Main-d'oeuvre (MSA + salaires)	25 €/ha SAU	1 500
<b>Aides</b>		<b>19 260</b>	Foncier	67 €/ha SAU	4 000
Indemnité compens handicap : 60 ha à 321,00 €		19 260	Matériel	290 €/ha SAU	17 400
			Bâtiments et installations		0
			Autres charges	315 €/ha SAU	18 922
			<b>EXCEDENT BRUT D'EXPLOITATION (46 % PB)</b>		<b>97 839 €</b>
			39 135 €/UMO (2,5 UMO exploitants)		
<b>Annuités (29 % EBE)</b>		<b>28 614 €</b>	<b>Amortissement</b>		<b>16 405 €</b>
Remboursement de capital		27 183	Matériel		100 €/ha
Frais financiers long et moyen terme (LMT)		1 431	Bâtiments et installations		100 €/UGB
<b>Frais financiers court terme (CT)</b>		<b>0 €</b>	<b>Frais financiers (LMT et CT)</b>		<b>1 431 €</b>
<b>DISPONIBLE POUR EXPLOITANTS ET L'AUTOFINANCEMENT</b>		<b>69 225 €</b>	<b>RESULTAT COURANT (38 % PB)</b>		<b>80 003 €</b>
27 690 €/UMO			32 001 €/UMO		
Total actif hors foncier		0 €	Valeur ajoutée nette (hors aides)		-7 082 €/UMO
		0 €/UMO	EBE hors foncier / actif hors foncier		%
Animaux	0 %	Bâtiments et installations	0 %	Taux d'endettement hors foncier	%
Matériel	0 %	Autres immobilisations	%	Trésorerie nette globale	0 €

# Coût de production de l'atelier Bovins viande

Résultats avec paramètres personnalisés - Exercice du 01/01/2017 au 31/12/2017



## Productivité

Production brute de viande vive (kgvv)	34 090
Main-d'oeuvre à rémunérer (UMO)	2,50
<b>Productivité MO rémunérée (kgvv/UMO)</b>	<b>13 636</b>

€/ 100 kg de viande vive

### Coût de production total 553

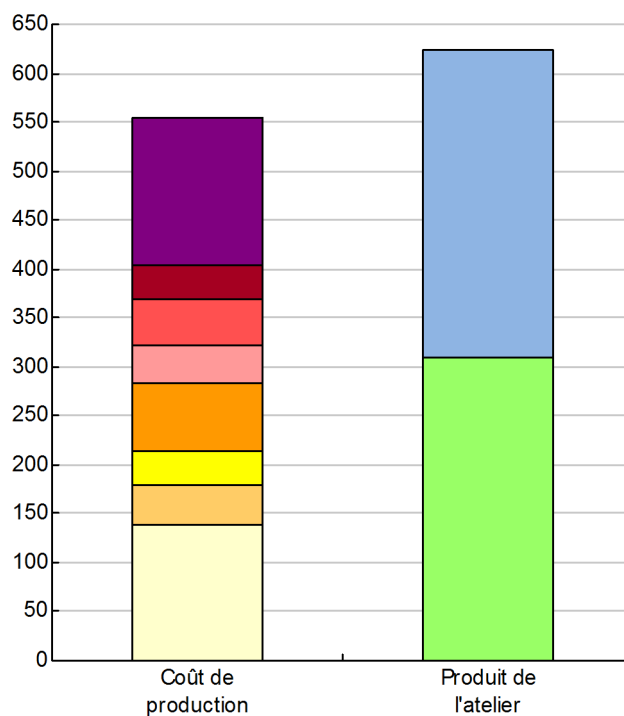
Travail	151
Foncier et capital	34
Frais divers de gestion	46
Bâtiments et installations	40
Mécanisation	69
Frais d'élevage	35
Approvisionnements des surfaces	41
Alimentation des animaux	139

€/ 100 kg de viande vive

### Produit total 624

Produit viande	314
Autres produits	0
Aides	310

€/ 100 kg de viande vive



## Approche comptable

Coût de production €/100 kgvv	553
Prix de revient €/100 kgvv	244
Rémunération permise €/100 kgvv	222
Rémunération permise nb SMIC/UMO	2,20

Prise en compte des amortissements et rémunération de tous les facteurs de production (travail, capitaux propres et terres en propriété).

## Approche trésorerie

Coût de fonctionnement €/100 kgvv	567
Prix de fonctionnement €/100 kgvv	258
Trésorerie permise €/100 kgvv	208
Trésorerie permise nb SMIC/UMO	2,06

On remplace les amortissements par le capital d'emprunts remboursés et on ne rémunère pas les capitaux propres et les terres en propriété.

Animaux vendus	Poids à la vente	Prix de vente	Prix de revient	Prix de fonctionnement
8 Vaches de réforme	300 kgc/tête	4,37 €/kgc	3,39 €/kgc	3,58 €/kgc
29 Jeunes bovins finis	400 kgc/tête	5,59 €/kgc	4,33 €/kgc	4,58 €/kgc
19 Génisses finies	300 kgc/tête	5,58 €/kgc	4,32 €/kgc	4,57 €/kgc
<b>Prix moyen du kilo vif vendu</b>		<b>3,14 €/kg vif vendu</b>	<b>2,43 €/kg vif vendu</b>	<b>2,57 €/kg vif vendu</b>

## Coût de production de l'atelier Bovins viande - Pour en savoir plus



€/ 100 kg de viande vive

**Coût de production total** 553,4

### Travail

Salaires et charges salariales 0,0  
Rémunération du travail exploitant (CS) 150,7

### Foncier et Capital

Fermage et frais du foncier 11,7  
Rémunération terres en propriété (CS) 17,6  
Amortissements améliorations foncières 0,0  
Frais financiers 4,2  
Rémunération capitaux en propriété (CS) 0,0

### Frais divers de gestion

Transports, assurances, frais de gestion 46,3  
Autres amortissements 0,0

### Bâtiments et installations

Eau 9,2  
Electricité et gaz 0,0  
Entretien et location des bâtiments 0,0  
Amortissements bâtiments-installations 30,5

### Mécanisation

Travaux par tiers 0,0  
Carburants et lubrifiants 22,9  
Entretien du matériel 28,2  
Achat de petit matériel 0,0  
Crédit bail 0,0  
Amortissements matériel 17,6

### Frais d'élevage

Frais vétérinaires 16,8  
Frais repro, identification, GDS, cont perf 18,0  
Achats de litière 0,0  
Frais de transformation et com. 0,0

### Approvisionnements des surfaces

Engrais et amendements 41,1  
Semences 0,0  
Autres charges végétales 0,0

### Alimentation des animaux

Achats de concentrés et minéraux 124,2  
Achats de fourrages et mise en pension 14,4

## Résultats avec paramètres personnalisés

### Main-d'oeuvre

Exploitant (UMO) 2,50  
Salariée (UMO) 0,00  
**Total main-d'oeuvre à rémunérer** 2,50

dont pour transformation et com.

Main-d'oeuvre bénévole

### Produit de l'atelier

€/ 100 kg de viande vive

**Produit viande** 314,3

Vente d'animaux 314,3  
Achats d'animaux (en -) 0,0  
Variation d'inventaire 0,0

**Autres produits** 0,0

### Aides

Aides couplées et autres 253,4  
Aides découplées 0,0  
Aides deuxième pilier 56,5

### Données complémentaires

€/ 100 kg de viande vive

Total charges courantes 337  
Total amortissements 48  
Total charges supplétives (CS) 168  
Coût production hors charges sup. 385  
Annuités 84  
Charges sociales (pour information) 4

Céréales intra-consommées (ha) 0,0

### Résultats économiques atelier

Excédent brut €/UMO 39 136  
Excédent brut €/100 kgvv 287  
Revenu (RCAI) €/UMO 32 601  
Revenu disponible €/UMO 27 690

**Hypothèses retenues** Taux d'intérêt des capitaux propres (%) 0,8 Montant du fermage des terres en propriété (€/ha) 150  
Rémunération €/UMO 20 550 = [ SMIC net 13 700 ] x [ coef "SMIC brut" 1,00 ] x [ nb de SMIC/UMO 1,50 ]