

Une TRAITE DE QUALITÉ pour des MAMELLES PRÉSERVÉES !



Mamelles à la loupe

Quel meilleur poste d'observation pour les mamelles que la salle de traite ? Le moment de la traite permet de s'y intéresser de plus près.

Que recherche-t-on ?

- Les mamelles à risque.
- Les signes d'infections chroniques ou plus récentes.

OBSERVER LA MAMELLE

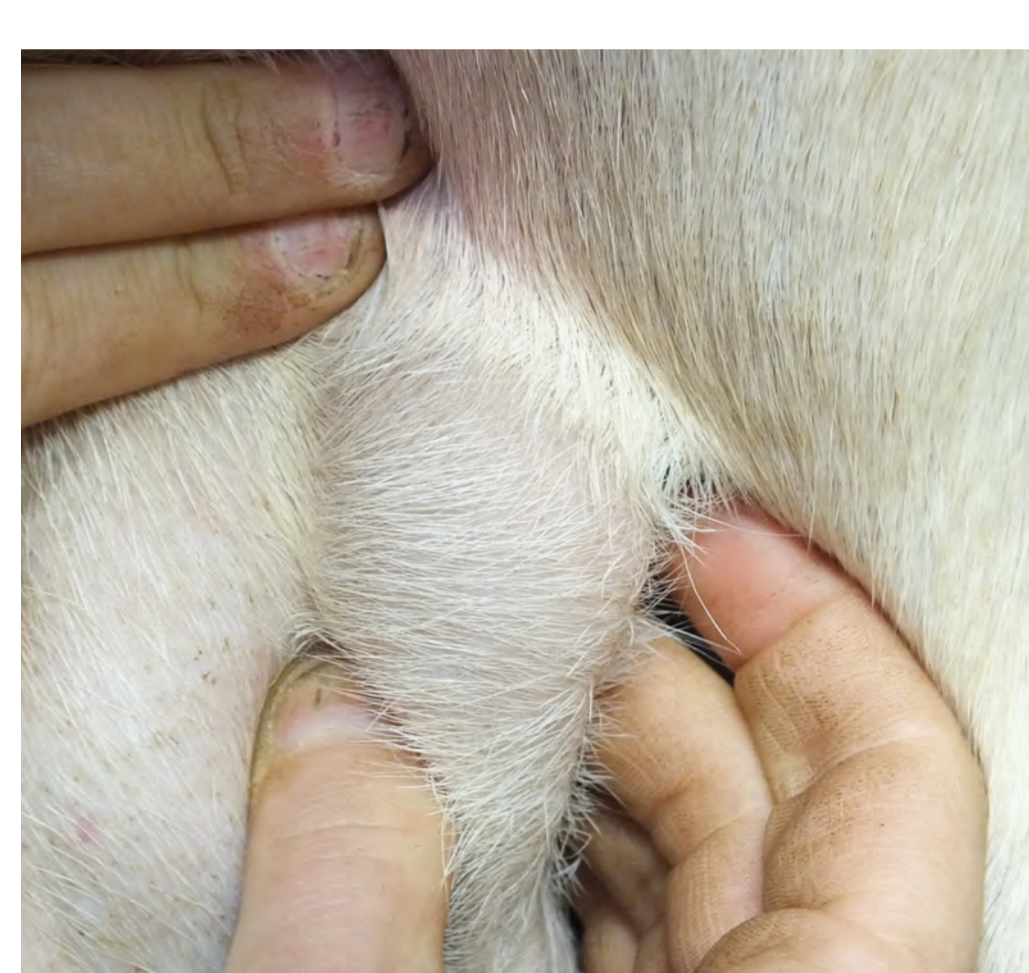
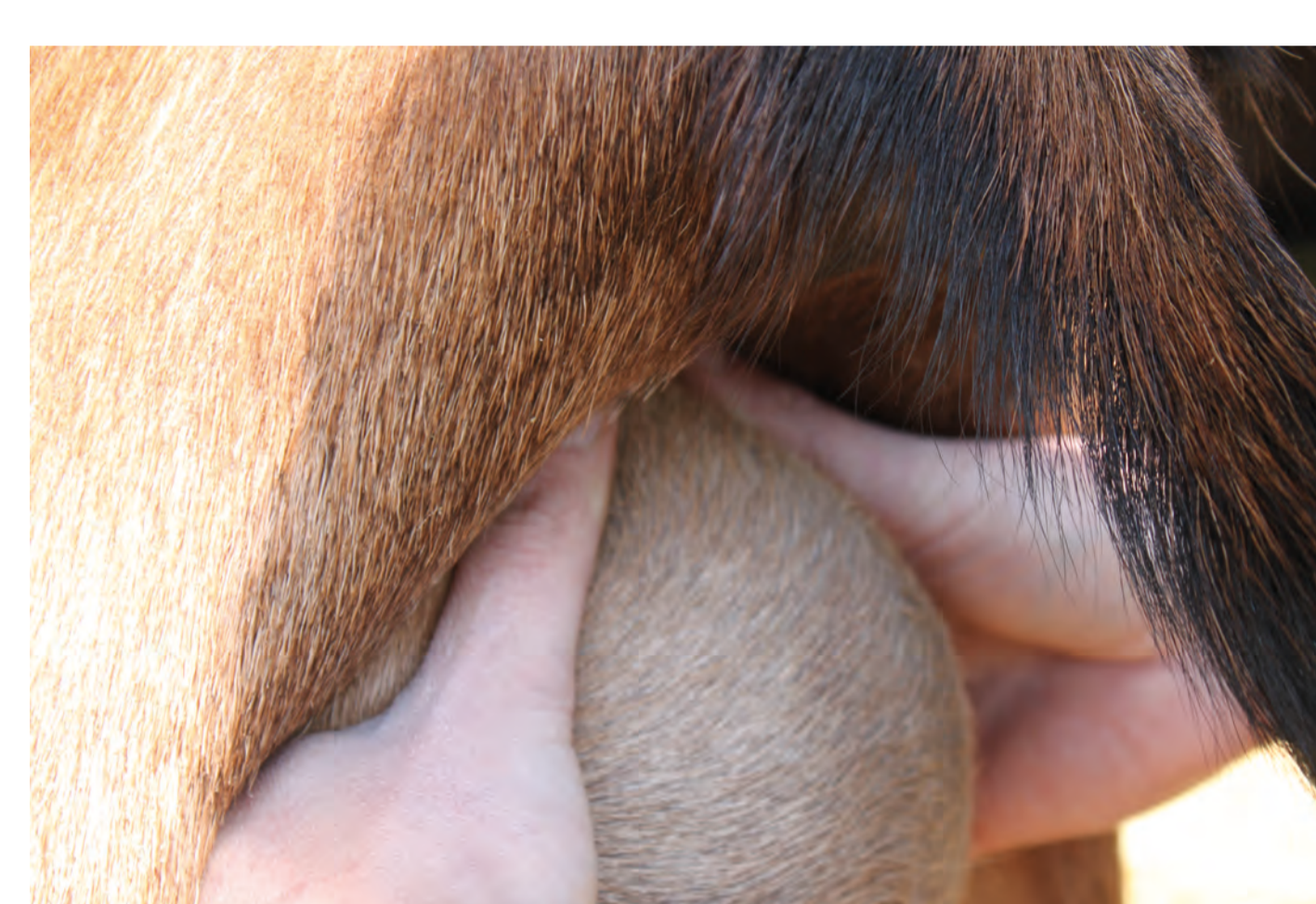
La palpation permet de repérer les animaux incurables et d'orienter traitements ou réformes

AVANT LA TRAITE : noter les déséquilibres et position du plancher



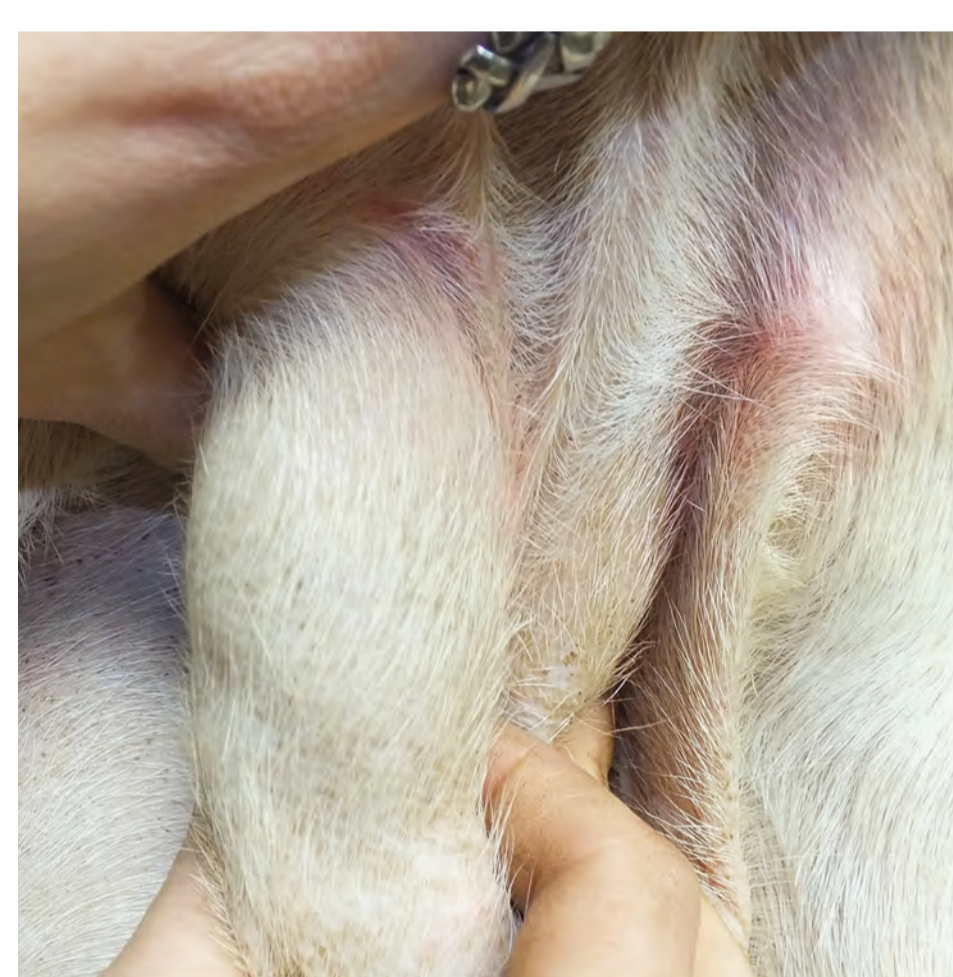
Les mamelles dont le plancher est plus bas (sous le jarret) sont souvent plus à risque d'infections.

APRÈS LA TRAITE : palper la mamelle et examiner les trayons



PISTER LES INFECTIONS À LA TRACE

Déséquilibres, indurations, abcès, nœuds lymphatiques réactionnels : les infections laissent des traces...



Cerise, noix

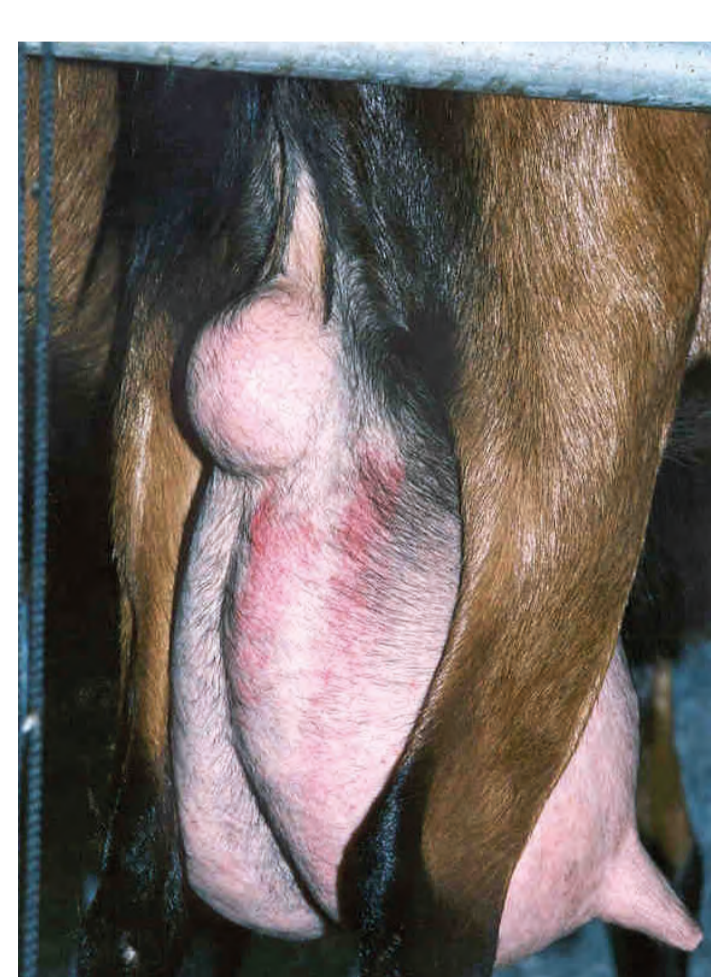
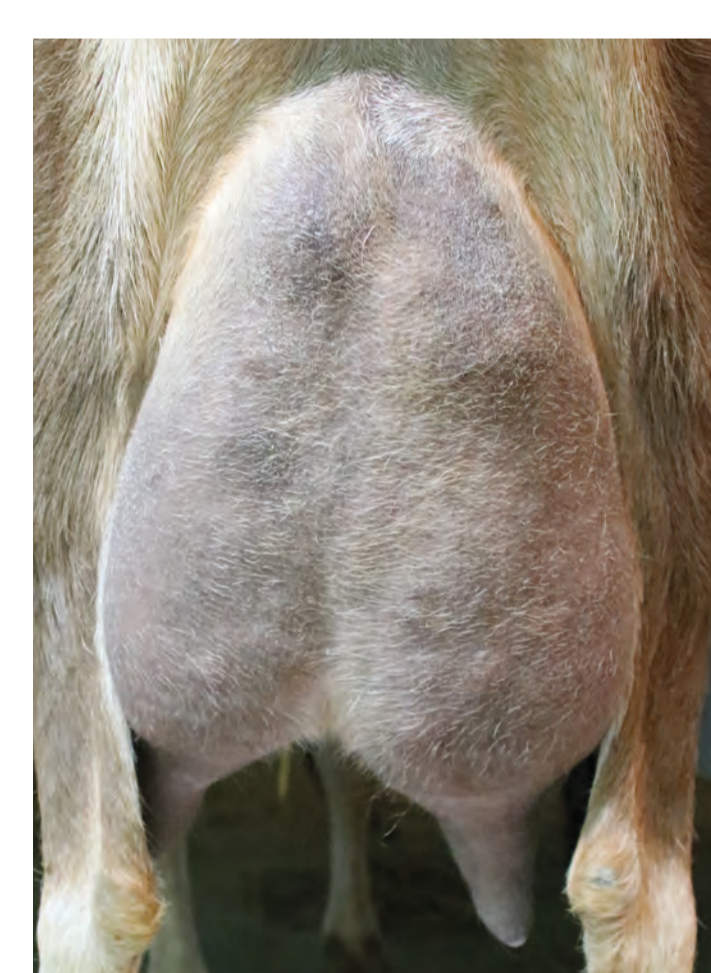
Je mesure la réaction des nœuds lymphatiques (ganglions) aux agressions récentes... ou plus anciennes.

Lèvre, joue, nez ou plus dur encore

J'évalue la souplesse de la mamelle.

1, 2, 3 doigts

Je mesure les déséquilibres.

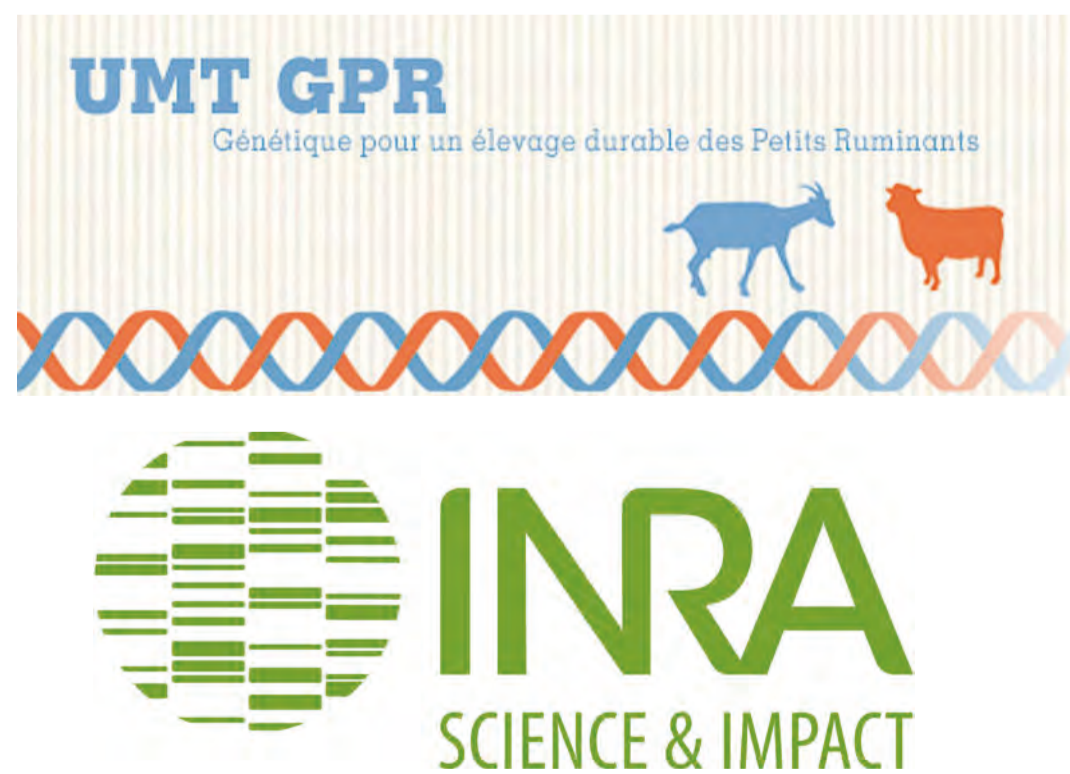


Un ou plusieurs, petits ou grands

J'observe les abcès.

Que dois-je faire ?

Si je constate des signes d'infections, je contacte mon conseiller et mon vétérinaire qui m'orienteront vers la conduite à tenir : traitements ou réformes, mesures de prévention.



La Nouvelle-Aquitaine et L'Europe agissent ensemble pour votre Territoire



Référentiel réalisé dans le cadre du projet CASDAR MAMOVICAP
Crédit photos : R. de Cremoux et J. Simonet