

Une TRAITE DE QUALITÉ pour des MAMELLES PRÉSERVÉES !



Aptitude à la traite

On attend des chèvres qu'elles aient une bonne aptitude à la traite pour une traite facile, rapide, complète et de qualité.
Deux aspects à prendre en compte : la conformation de la mamelle et l'éjection du lait.

A savoir

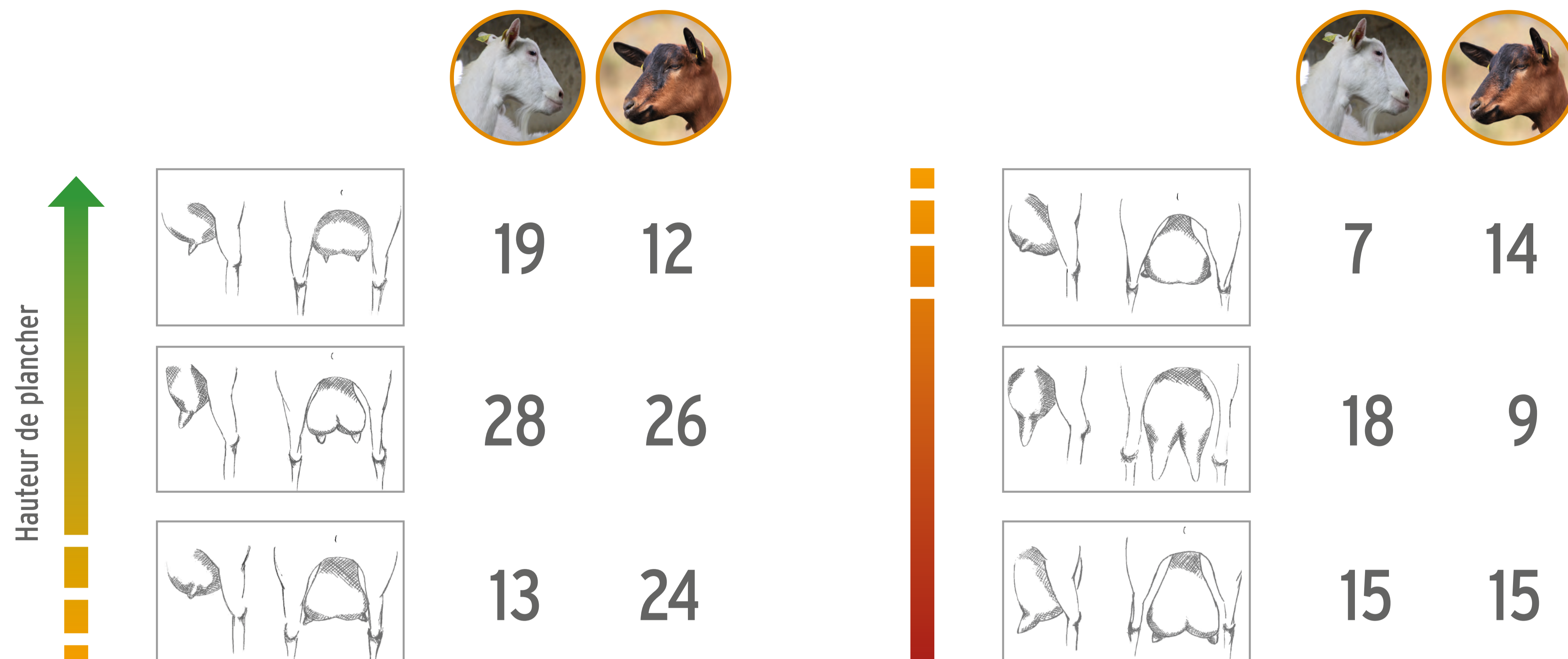
300 000 cellules /ml d'écart entre les profils extrêmes de hauteur de plancher.

A savoir

D'un point de vue génétique, des débits élevés sont associés à davantage de cellules.

LA CONFORMATION MAMMAIRE EN SIX PROFILS

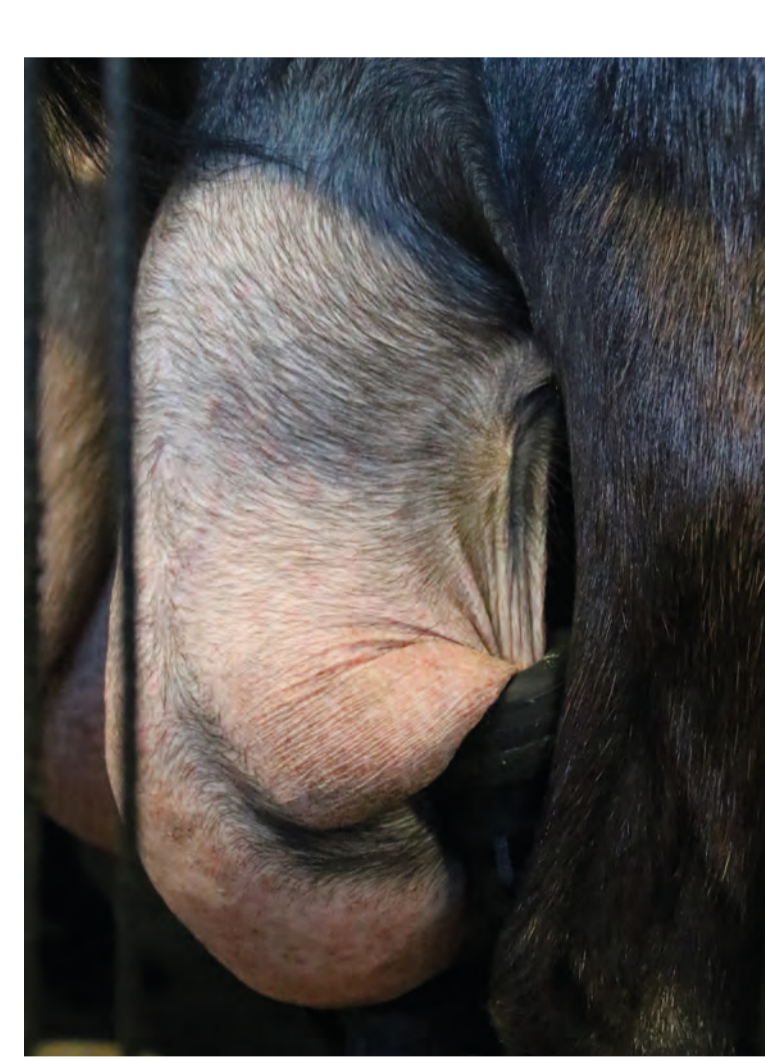
DES FRÉQUENCES DE PROFILS DIFFÉRENTS SELON LA RACE



UN LIEN VISIBLE ENTRE CONFORMATION ET CONDITIONS DE TRAITE ...



Compression



Entrée d'air

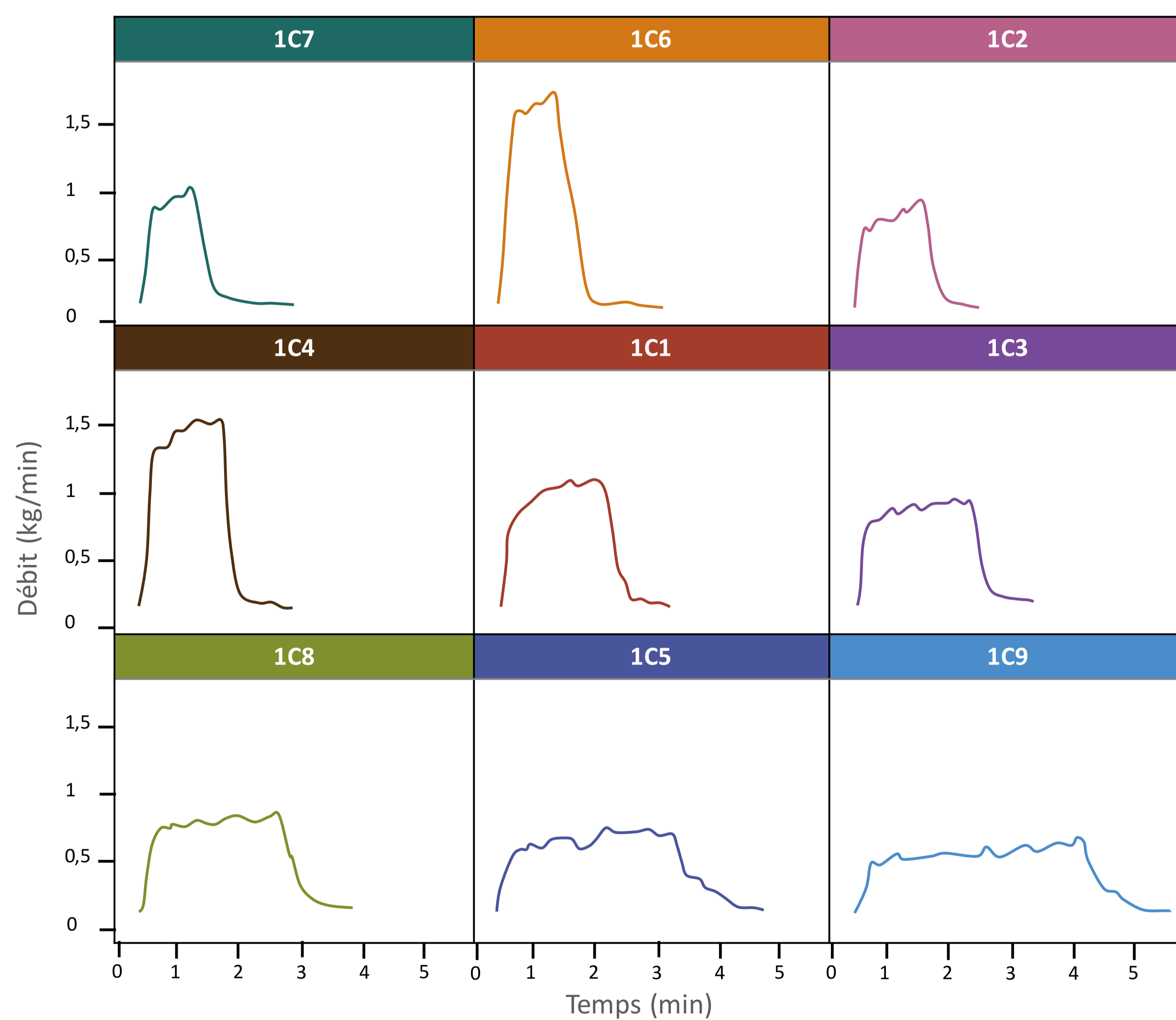


Positionnement des faisceaux et écoulement du lait

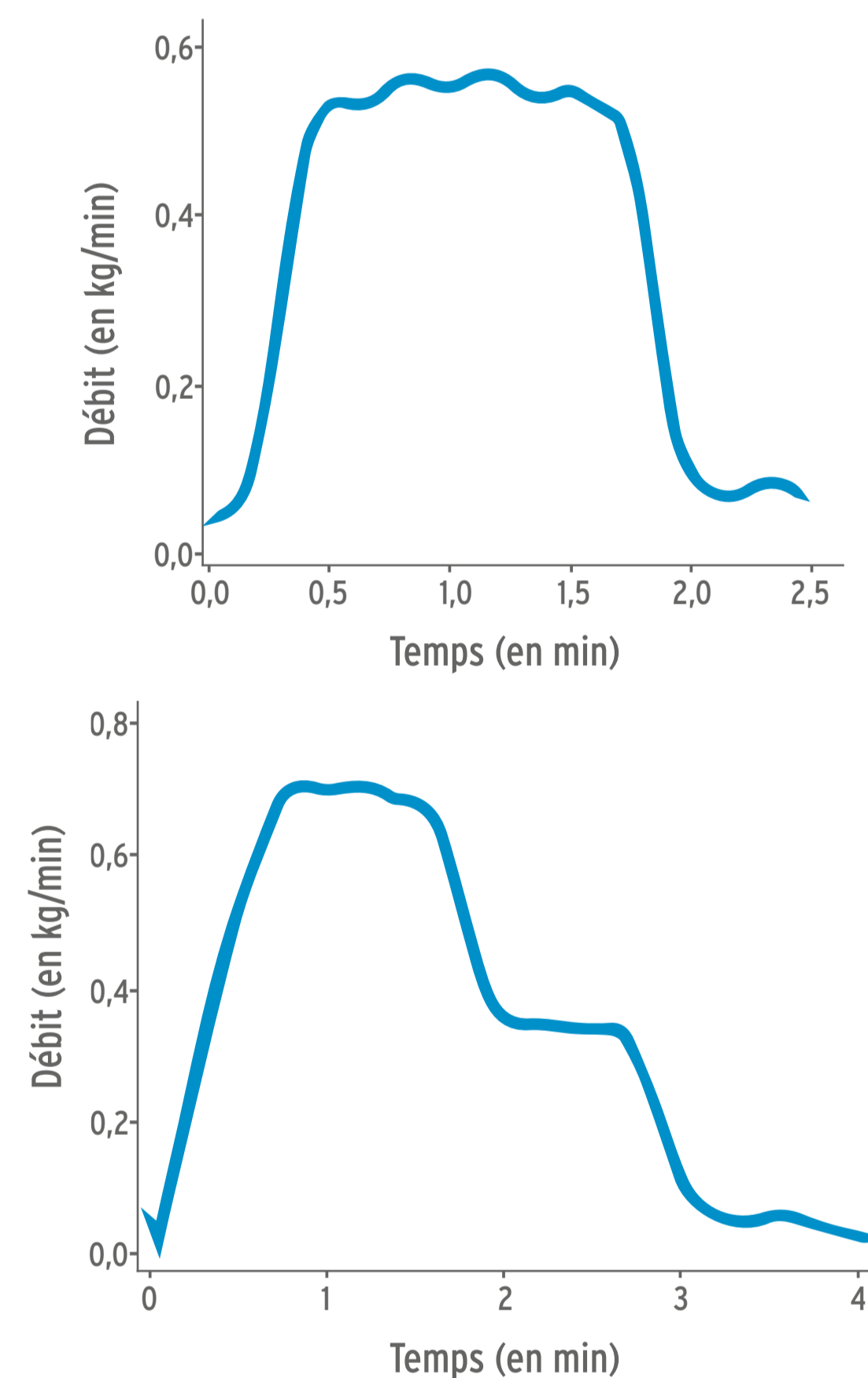


L'ÉJECTION DU LAIT

UNE DIVERSITÉ DE COURBES D'ÉJECTION DU LAIT, de débits, de temps de traite et ... de surtraite



DES COURBES À 1 OU 2 PLATEAUX



- Les déséquilibres fonctionnels :
- des origines diverses (infection, physiologie, conditions de traite)
 - des risques de surtraite d'un côté

Que dois-je faire ?

Travailler sur l'aptitude à la traite, rechercher de meilleures conformations, de meilleures tonicités du trayon, c'est agir sur le long terme sur la santé des mamelles.

INSTITUT DE L'ÉLEVAGE **idele**

ANICAP

UMT **Santé Petits Ruminants**

BRILAC

UMT GPR **Genétique pour un élevage durable des Petits Ruminants**

INRA **SCIENCE & IMPACT**

La Nouvelle-Aquitaine et L'Europe **agissent ensemble pour votre Territoire**

Référentiel réalisé dans le cadre du projet CASDAR MAMOVICAP

Crédit photos : R. de Cremoux, Crédit dessins : A. Hubert

FRANCE **CONSEIL ÉLEVAGE**

Capgenes

WMB

REXCAP **Réseau d'Excellence Caprine**

Liberté • Égalité • Fraternité **RÉPUBLIQUE FRANÇAISE**
MINISTÈRE DE L'AGRICULTURE ET DE L'ALIMENTATION
avec la contribution financière du compte d'affectation spéciale « Développement agricole et rural »