



LE SYSTEME NAISSEUR LIMOUSIN

avec GENISSES DE BOUCHERIE



75 vèlages
113 UGB techniques

VENTES :

- 36 broutards mâles (315 kg à 8,5 mois)
- 10 génisses lourdes (370 kg à 32 mois)
- 7 génisses de Lyon (300 kg à 23 mois)
- 3 broutardes de tri (280 kg à 10 mois)
- Réformes :
 - 14 vaches de boucherie
 - 1 taureau

1,5 UMO

95 ha SAU

ASSOLEMENT :

- 6 ha céréales
- 43 ha prairies temporaires
- 46 ha prairies naturelles

1,27 UGB
technique /ha SFP



Ce système intéresse les éleveurs souhaitant à la fois valoriser leurs mâles en maigre et profiter des diverses voies de commercialisation des femelles limousines. La finition des génisses permet une bonne utilisation des surfaces en herbe en générant une augmentation de la production de viande.

Les mâles sont commercialisés en broutards destinés aux marchés du sud de l'Europe. Une partie des femelles est vendue en génisses de Lyon. Les plus lourdes et mieux conformées, vendues après deux saisons de pâturage, sont destinées à la boucherie traditionnelle et valorisées sous signes officiels de qualité.

On rencontre ce système sur la majeure partie de la zone limousine. Le présent descriptif correspond à la zone arrosée de moyenne altitude.

● ATOUS

- . Valorisation de la voie femelle avec une commercialisation des génisses lourdes en boucherie traditionnelle
- . Moindre dépendance vis-à-vis de la fluctuation des marchés grâce à la diversité des produits
- . Bonne utilisation des surfaces en herbe
- . Efficacité du choix des femelles de renouvellement grâce aux tris successifs
- . Adapté aux mesures agro-environnementales

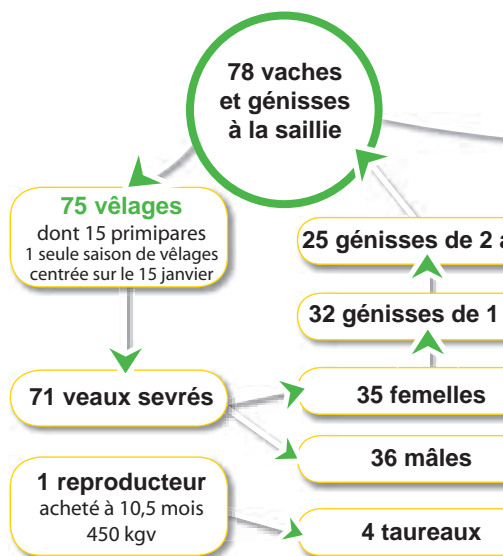
CONTRAINTES

- . Bonne connaissance des aptitudes des animaux (tri des femelles)
- . Bonne maîtrise de la conduite au pâturage pour permettre une bonne croissance des génisses
- . Cheptel d'un bon niveau génétique

Un système diversifiant les animaux produits

LE TROUPEAU

LE CHEPTEL EN CROISIERE



LES VENTES ANNUELLES

Catégories	Poids	Mois
14 vaches de boucherie + 1 accident	400 kgc	Déc, janv, fév, mai, juin
10 génisses lourdes (32 mois)	370 kgc	Sept, oct
7 génisses de Lyon (23 mois)	300 kgc	Déc
3 broutardes (10 mois)	280 kgv	Oct
36 broutards (8,5 mois)	315 kgv	Août, sept, oct
1 taureau	600 kgc	Novembre

113 UGB techniques

33 740 kg

Production brute de Viande Vive
= kg vendus - kg achetés
± variations inventaires

300 kg Vifs / UGB
450 kg Vifs / vêlage

Les performances

Reproduction

Taux de gestation 95%
Mortalité..... 5%
Productivité numérique 90%

Taux de renouvellement..... 19%
Age au 1^{er} vêlage 33 mois
20% d'I.A. réalisées sur génisses et/ou multipares

Croissance

Broutards : GMQ naissance-vente : 1 100 g/j
Génisses de Lyon : GMQ naissance-sevrage : 940 g/j
GMQ finition : 960 g/j
GMQ naissance-vente : 700 g/j
Génisses lourdes : GMQ naissance-sevrage : 940 g/j
GMQ sevrage-début finition : 510 g/j
GMQ finition : 930 g/j
GMQ naissance-vente : 635 g/j

L'ALIMENTATION SUR STOCK

Principales catégories	Durée (jours)	Apports journaliers (kg brut/jour)				
		Fourrages		Concentrés		
		Foin	Enruban.	Céréales	CMAV	Cplt.Brout.
60 vaches avant vêlage	60	11				
57 vaches après vêlage	75	7	11			
15 primipares avant vêlage	45	9		1,4	0,3	
15 primipares après vêlage	90	5,5	10	1,0	0,3	
25 génisses de 2 ans	135	7,5		1,0		
32 génisses de 1 an	135	2,5	5	0,5	0,2	
71 broutard(e)s avant sevrage	100					2,0
10 génisses lourdes en finition	105	7		3,8	1,3	
7 génisses de Lyon en finition	120	6,5		3,0	1,0	
14 vaches de réforme	110	8,5		6,0	0,9	

BESOINS TOTAUX

Enrubannage 41 TMS
Foin 144 TMS
Paille litière 59 T

1,6 TMS / UGB techniques

Céréales (produites) 24,8 T
CMAV (acheté) 5,2 T
Compl. Brout. 14,2 T

390 kg / UGB
590 kg/vêlage

LA PREVENTION SANITAIRE : quelques conseils de base

Globalement :

- Au pâturage, affecter un bloc de parcelles à un lot d'animaux, en réservant les prairies les moins contaminées (repousse après fauche) aux génisses. Le surpâturage d'été augmente les risques d'infestation.
- Nettoyer et désinfecter annuellement les bâtiments.

Contre les strongles :

Traitement systématique uniquement pour les animaux jeunes : veaux de l'année et génisses de un à deux ans.

Contre la grande douve et les paramphistomes :

Faire un diagnostic d'infestation à l'automne, ne traiter qu'en cas de diagnostic positif, au plus tard à l'entrée en bâtiment.

La qualification des élevages en matière d'IBR, BVD et paratuberculose devient incontournable du fait de l'incidence tant économique que commerciale.

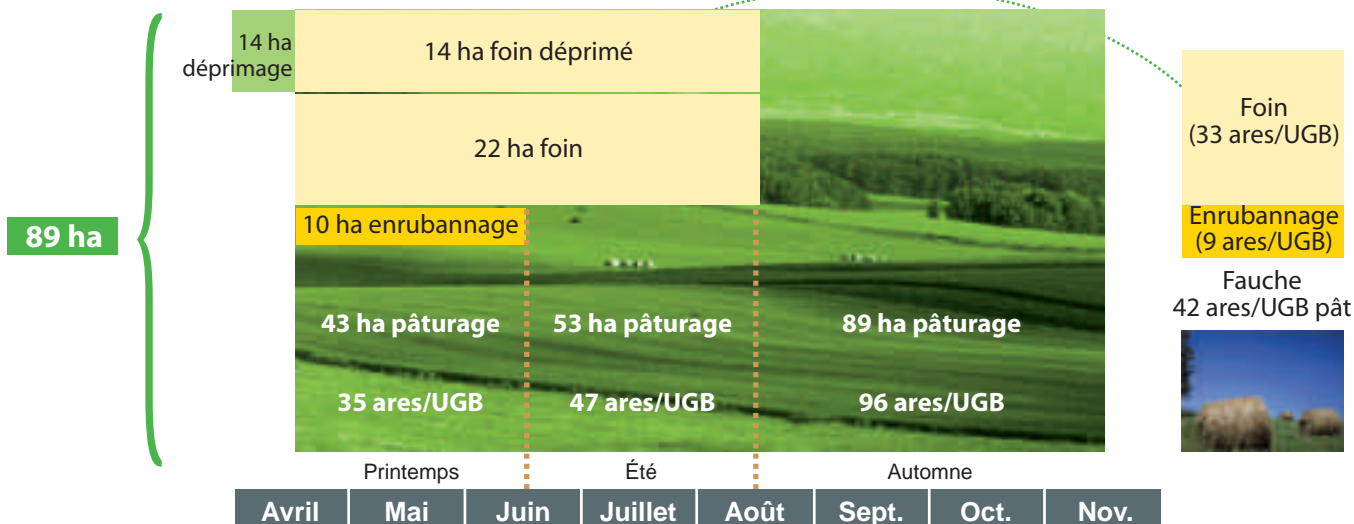
LES SURFACES

LE SYSTEME FOURRAGER : 89 ha SFP (100 % herbe)

Utilisation de la surface en herbe

109 UGB au pâturage en moyenne (1,22 UGB pât./ha herbe)

Le système fourrager décrit ici est valable pour toute la zone limousine bien arrosée (hors zone séchante ou d'altitude), et pour des niveaux de chargement compris entre 1,15 et 1,40 UGB technique/ha SFP



La Conduite au pâturage

Pâturage tournant simple :

1 bloc de parcelles par troupeau.

5 troupeaux au pâturage :

- 3 troupeaux de vaches
- 1 de génisses de 2-3 ans
- 1 de génisses de 1-2 ans

Au printemps, au moins 3 parcelles pâturées par troupeau.

Les Dates clés

Mi-avril :

fin du déprimage.

Mi-mai :

Fin du 1er passage des animaux sur toutes les parcelles uniquement pâturées.

LA RECOLTE



	ha	rdt/ha	quantité
Enrubannage	10	4 à 4,5 TMS	42 TMS
Foin	36	4 à 4,5 TMS	151 TMS
TOTAL RECOLTE			193 TMS
Céréales grain	6	40 à 45 qx	252 qx
Céréales paille	6	3,5 T	21 T
Achats			38 tonnes de paille

Surface labourée : 15 ha

- .6 ha pour planter les céréales
- .9 ha pour créer de nouvelles prairies

LES ENGRAIS ET AMENDEMENTS

Apports minéraux et organiques	N U/ha	P U/ha	K U/ha
Céréales	85	45	105
Herbe	45	25	75
Dont enrubannage	110	40	130
foin	65	40	125
pâturage	15	10	20
SAU	45	25	75
dont minéral	40	5	30

► Apport de fumure organique :

470 T de fumier évolué, épandu en priorité sur les parcelles fauchées, à raison de 20 T/ha tous les 2 ans.

► Amendements calciques :

800 à 1 000 U/ha de CaO, tous les 3 à 5 ans sur les parcelles à bon potentiel (à l'exception des zones calcaires). Apport sous forme de marnes.



LES BATIMENTS



● Animaux à loger : 153 têtes

Elevage :	136	- 75 vaches mères - 25 génisses de 2 ans - 32 génisses de 1 an - 4 taureaux
Engraissement :	17	- 7 génisses de Lyon - 10 réformes

► Stabulation 100 % paillée

Aire de vie par animal :
Vache suitée : (10 + 2) m ²
Vache / taureau : 10 m ²
Génisse 2 ans : 8 m ²
Génisse 1 an : 5 m ²

● Fourrages à stocker : 2 000 m³

Foin : 151 T	soit un volume de 1 370 m ³
Paille : 59 T	soit un volume de 650 m ³

► Hangars de stockage

LE MATERIEL



Afin de maîtriser les charges de structure **l'utilisation du matériel en CUMA ou le recours à l'entreprise** est privilégié.

Dans le cas présent, **le matériel en propriété** permet une mécanisation complète de la récolte du foin et des travaux du sol.

● Semis :

15 ha (y compris prairies)

- Charrue réversible
- Semoir à céréales

● Traction :

- 3 tracteurs : 100 CV 4 RM
75 CV 4 RM
45 CV

● Récolte de fourrages :

46 ha

- Faucheuse
- Faneuse
- Andaineur
- Round baller
- **Travaux par tiers** pour l'enrubannage

● Fertilisation - Traitement :

- Épandeur engrais
- Pulvérisateur
- **Travaux par tiers** pour l'épandage du fumier et des amendements calciques.

● Autres :

- **Travaux par tiers** pour la moisson 6 ha
- Pailleuse

LE TRAVAIL

L'Unité de Travail :

L'exploitant et son épouse (1,5 UMO)

Le Travail d'Astreinte (1) :

1500 à 1800 heures par an soit 13 à 15 heures par UGB

Le Travail de Saison : 130 à 150 jours

- 40 à 50 jours pour le troupeau (2)
- 70 à 90 jours pour la SFP (3)
- 15 à 20 jours pour les cultures

(1) Travail d'astreinte : soins quotidiens aux animaux, alimentation, paillage, surveillance des troupeaux...

(2) Travail de saison troupeau : pesées, traitements sanitaires, curage des bâtiments...

(3) Travail de saison SFP : épandage des fumures, récolte des fourrages...

Les Pointes de Travail :

Janvier-Février : pic des vêlages

Avril : mise à l'herbe

Mai : enrubannage

Juin : fenaison

Septembre - octobre : sevrage et vente des veaux