



LE SYSTEME NAISSEUR LIMOUSIN du plateau de Millevaches BROUTARDS MALES ET FEMELLES



90 vèlages
116 UGB techniques

1,5 UMO

150 ha SAU

VENTES :

- 43 broutards mâles (300 kg à 7,5 mois)
- 25 broutardes de tri (280 kg à 7,5 mois)
- Réformes :
 - 17 vaches de boucherie
 - 1 taureau

0,80 UGB
technique /ha SFP

ASSOLEMENT :

- 4 ha de céréales
- 46 ha prairies temporaires
- 60 ha de prairies naturelles
- 40 ha parcours non productif



Ce système est caractéristique des exploitations du plateau de Millevaches et de sa périphérie. Il s'est développé suite à l'agrandissement de la taille des exploitations et à la diminution de la main-d'œuvre. Il se caractérise le plus souvent par des exploitations de grande dimension, avec un niveau de chargement faible et une partie des surfaces composée de parcours peu productifs.

Ce système est fréquemment associé à la pratique du plein air hivernal d'une majeure partie du cheptel, autorisé par la portance des sols et l'existence d'abris naturels, ce qui permet de limiter les investissements lourds en bâtiments.

Ses principaux produits sont des broutards mâles et femelles, vendus au sevrage, principalement destinés aux marchés du sud de l'Europe.

● ATOUS

- . Des produits correspondant à un marché structuré
- . Système simple techniquement, économe
- . Adapté au plein air hivernal
- . Besoins limités en bâtiments et en équipements spécifiques
- . Adapté aux mesures agro-environnementales

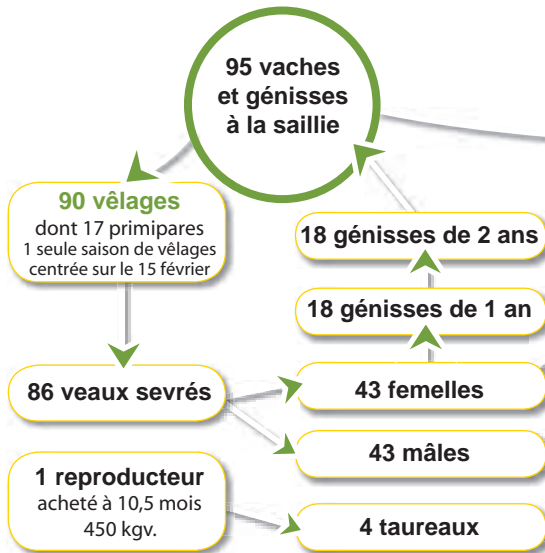
CONTRAINTES

- . Dépendance vis-à-vis des marchés du sud de l'Europe
- . Climat rigoureux avec une période hivernale longue, nécessitant des stocks hivernaux importants
- . Une pousse de l'herbe au printemps tardive
- . Des sols avec un potentiel de production limité
- . Des conditions de travail souvent difficiles avec un temps important consacré à la surveillance des animaux.

Un système simple pour de grandes exploitations, valorisant des zones difficiles

LE TROUPEAU

LE CHEPTEL EN CROISIERE



LES VENTES ANNUELLES

Catégories	Poids	Mois
17 vaches de boucherie + 1 accident	380 kgc	Janv, févr, mars, juin
25 broutardes (7,5 mois)	280 kg	Sept, oct, nov
43 broutards (7,5 mois)	300 kg	Sept, oct, nov
1 taureau	600 kgc	Novembre

116 UGB techniques

32 795 kg

Production brute de Viande Vive
= kg vendus - kg achetés
± variations inventaires

285 kg Vifs / UGB
365 kg Vifs / vêlage

Les performances

Reproduction

Taux de gestation 95%
Mortalité..... 5%
Productivité numérique 90%

Taux de renouvellement..... 19%
Age au 1er vêlage..... 33 mois
20% d'I.A. réalisées sur génisses et/ou multipares

Croissance

Broutards :
GMQ naissance-vente : 1 100 g/j

Broutardes :
GMQ naissance-vente : 950 g/j

L'ALIMENTATION SUR STOCK

Principales catégories	Durée (jours)	Apports journaliers (kg brut/jour)				
		Fourrages		Concentrés		
		Foin	Enruban.	Céréales	CMAV	Cplt.Brout.
73 vaches avant vêlage	105	13				
70 vaches après vêlage	60	11				
17 primipares avant vêlage	90	9		1,4	0,3	
17 primipares après vêlage	75	5,5	10	1,0	0,7	
18 génisses de 2 ans	165	4	7			
18 génisses de 1 an	165	2,5	5	0,5	0,2	
86 broutard(e)s avant sevrage	90					2,0
17 vaches de réforme	110	8,5			0,9	

BESOINS TOTAUX

Enrubannage 34 TMS
Foin 194 TMS
Paille litière 30 T

2,0 TMS / UGB techniques

Céréales (produites) 17,5 T
CMAV (acheté) 3,8 T
Compl. Brout. 15,5 T

315 kg / UGB
410 kg/vêlage

LA PREVENTION SANITAIRE : quelques conseils de base

Globalement :

- Au pâturage, affecter un bloc de parcelles à un lot d'animaux, en réservant les prairies les moins contaminées (repousse après fauche) aux génisses. Le surpâturage d'été augmente les risques d'infestation.

- Nettoyer et désinfecter annuellement les bâtiments.

Contre les strongles :

Traitement systématique uniquement pour les animaux jeunes : veaux de l'année et génisses de un à deux ans.

Contre la grande douve et les paramphistomes :

Faire un diagnostic d'infestation à l'automne, ne traiter qu'en cas de diagnostic positif, au plus tard à l'entrée en bâtiment.

La qualification des élevages en matière d'IBR, BVD et paratuberculose devient incontournable du fait de l'incidence tant économique que commerciale.

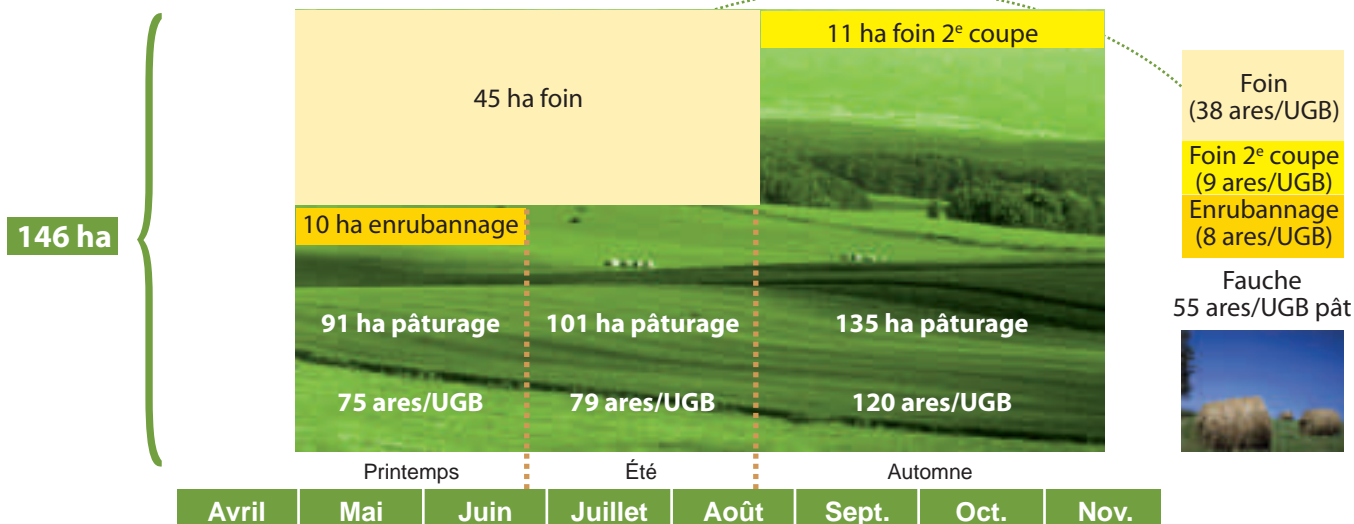
LES SURFACES

LE SYSTEME FOURRAGER : 146 ha SFP (100 % herbe)

Utilisation de la surface en herbe

120 UGB au pâturage en moyenne (0,82 UGB pât./ha herbe)

Le système fourrager décrit ici est valable pour toute la zone Limousine bien arrosée (hors zone séchante ou d'altitude), et pour des niveaux de chargement compris entre 1,10 et 1,35 UGB technique/ha SFP



La Conduite au pâturage

Pâturage tournant simple :

1 bloc de parcelles par troupeau.

5 troupeaux au pâturage :

- 3 troupeaux de vaches
- 1 de génisses de 2-3 ans
- 1 de génisses de 1-2 ans

Au printemps, au moins 3 parcelles pâturées par troupeau.

Les Dates clés

Fin mai :

fin du 1^{er} passage des animaux sur toutes les parcelles uniquement pâturées.

1^{er} novembre :

Début de l'affouragement.

LA RECOLTE



	ha	rdt/ha	quantité
Enrubannage	10	3,5 TMS	35 TMS
Foin 1 ^{re} coupe	45	4 TMS	200 TMS
Foin 2 ^e coupe	11	2 à 2,5 TMS	
TOTAL RECOLTE			235 TMS
Céréales grain	4	40 à 45 qx	175 qx
Céréales paille	4	3,5 T	14 T
Achats			6 tonnes de paille

➤ Surface labourée : 13 ha

- .4 ha pour planter les céréales
- .9 ha pour créer de nouvelles prairies

LES ENGRAIS ET AMENDEMENTS

Apports minéraux et organiques	N U/ha	P U/ha	K U/ha
Céréales	85	45	105
Herbe	25	20	55
Dont enrubannage	110	35	120
foin	60	40	130
pâturage	0	5	10
SAU	30	20	55
dont minéral	25	15	45

➤ Apport de fumure organique :

160 T de fumier évolué, épandu en priorité sur les parcelles fauchées, à raison de 20 T/ha tous les 2 ans.

➤ Amendements calciques :

800 à 1 000 U/ha de CaO, tous les 3 à 5 ans sur les surfaces à bon potentiel (à l'exception des zones calcaires). Apport sous forme de marnes.



LES BATIMENTS



● Animaux à loger : 70 têtes

Elevage : 56 | - 18 vaches mères
- 18 génisses de 1 an
- 20 places pour vêlages

► Stabulation 100 % paillée

Aire de vie par animal :
Vache suitée : (10 + 2) m²
Génisse 1 an : 5 m²

Engraissement : 14 | - 14 réformes

Les génisses de 2 ans, les multipares et les taureaux hivernent en plein air.

● Fourrages à stocker : 2 170 m³

Foin : 200 T soit un volume de 1 840 m³
Paille : 30 T soit un volume de 330 m³

► Hangars de stockage

LE MATERIEL



Afin de maîtriser les charges de structure **l'utilisation du matériel en CUMA ou le recours à l'entreprise** est privilégié.

Dans le cas présent, **le matériel en propriété** permet une mécanisation complète de la récolte du foin et des travaux du sol.

● Semis :

13 ha (y compris prairies)

- Charrue réversible
- Semoir à céréales

● Traction :

- 3 tracteurs : 100 CV 4 RM
- 75 CV 4 RM
- 45 CV

● Récolte de fourrages :

66 ha

- Faucheuse
- Faneuse
- Andaineur
- Round baller
- **Travaux par tiers** pour l'enrubannage

● Fertilisation - Traitement :

- Épandeur engrais
- Pulvérisateur
- **Travaux par tiers** pour l'épandage du fumier et des amendements calciques.

● Autres :

- **Travaux par tiers** pour la moisson **4 ha**
- Pailleuse

LE TRAVAIL

L'Unité de Travail :

L'exploitant et son épouse (1,5 UMO)

Le Travail d'Astreinte (1) :

1 600 à 1 800 heures par an soit 14 à 16 heures par UGB

Le Travail de Saison : 130 à 140 jours

- 40 à 60 jours pour le troupeau (2)
- 80 à 100 jours pour la SFP (3)
- 10 à 15 jours pour les cultures

Les Pointes de Travail :

Novembre à avril : affouragement et surveillance des animaux

Janvier-Février : pic des vêlages

Début juin : enrubannage

Juin - début juillet : fenaison

Septembre - octobre : sevrage

(1) Travail d'astreinte : soins quotidiens aux animaux, alimentation, paillage, surveillance des troupeaux...

(2) Travail de saison troupeau : pesées, traitements sanitaires, curage des bâtiments...

(3) Travail de saison SFP : épandage des fumures, récolte des fourrages...