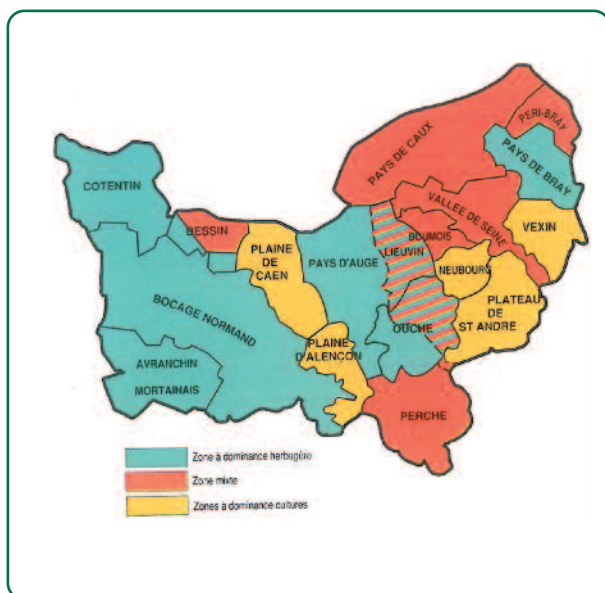


Cas type 5

NAISSEUR ENGRAISSEUR DE JEUNES BOVINS SANS ACHAT



104 ha - 80 vaches allaitantes et 36 jeunes bovins nés



Ce système spécialisé est présent dans les zones herbagères à bon potentiel maïs. Dans ces exploitations les mâles sont finis en jeunes bovins, l'engraissement se limite aux mâles nés. Le contexte laitier intensif de ces zones explique la finition des mâles en jeunes bovins plutôt qu'en bœufs.

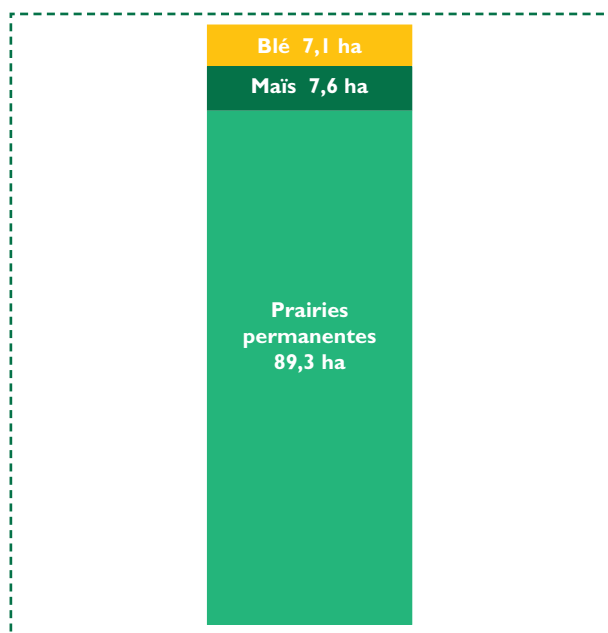
Ce système naisseur-engraisseur est relativement peu implanté en Basse-Normandie, les éleveurs ayant plutôt privilégié la vente des brouards et l'augmentation du cheptel vaches à la finition des mâles. La main-d'œuvre s'organise autour d'un couple avec un salarié à temps partiel.



PRÉSENTATION DU SYSTÈME

1,8 UMO dont 0,3 salarié
sur 104 ha dont 89 en prairies permanentes
80 vaches allaitantes et 36 jeunes bovins

> **Assolement du système**
 Source : Réseaux d'Élevage, 2009



La quasi totalité de la surface est dévolue à l'alimentation du troupeau, le blé étant presque entièrement auto consommé.

Les pâturages sont exclusivement composés de prairies permanentes. Le maïs correspond à 8% de la surface fourragère.

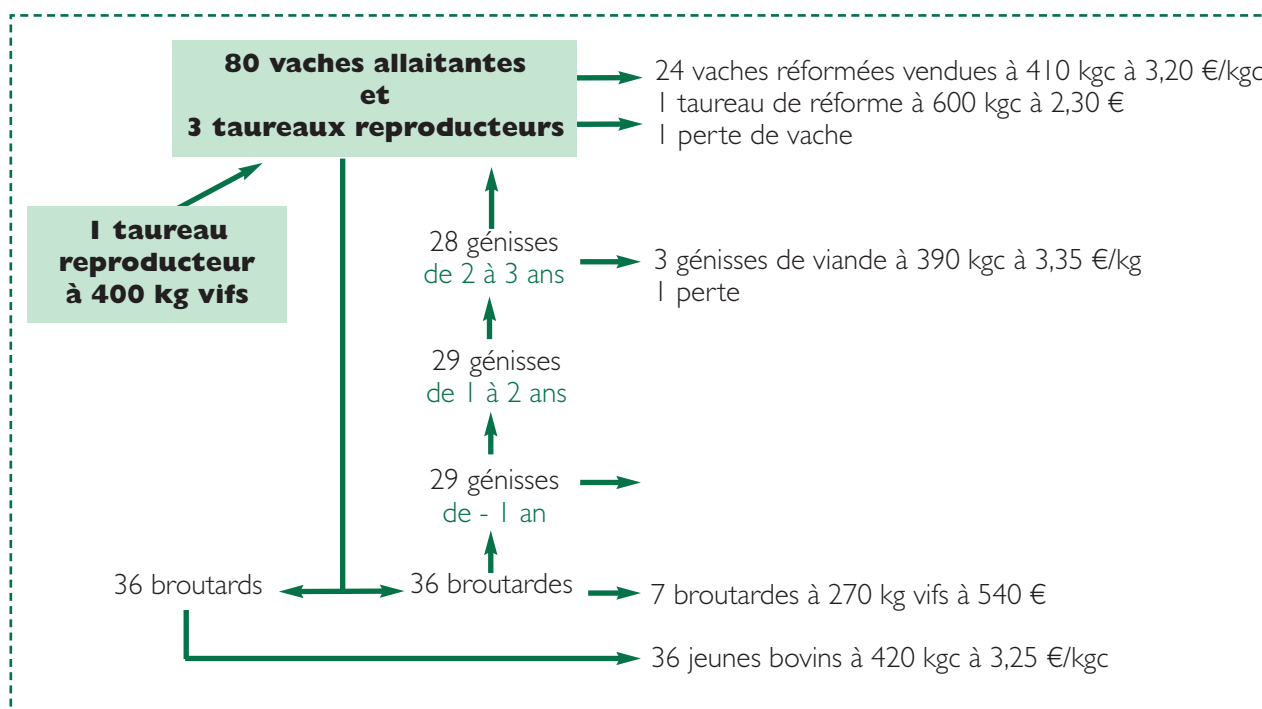


Normandie

FONCTIONNEMENT DU TROUPEAU : 119 UGB À LA PÂTURE ET 36 JEUNES BOVINS

Schéma de fonctionnement

Source : Réseaux d'Élevage, 2009



Reproduction

Source : Réseaux d'Élevage, 2009

Mortalité des veaux	7 %
Date moyenne des vêlages	15 janvier
Productivité numérique	90 %
Taux de renouvellement	31 %
Césariennes	2 à 3
Intervalle vêlage-vêlage	380 jours

Poids et croissance

Source : Réseaux d'Élevage, 2009

	Mâles	Femelles
Poids au sevrage (7 mois)	300 kg	270 kg
Poids fin de 1 ^{er} hiver (13 mois)	-	360 kg
Poids fin de 2 ^e hiver (25 mois)	-	550 kg
Croissance des jeunes bovins (sevrage - vente)	1 350 g	-

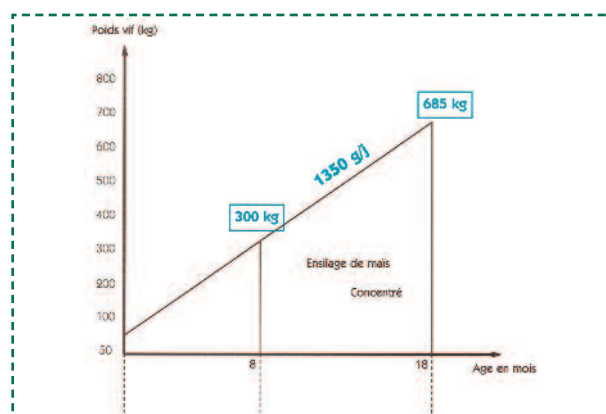
Atelier jeunes bovins

Source : Réseaux d'Élevage, 2009

Age abattage	18 mois
Poids vif	725 kg
Poids de carcasse	420 kg
Rendement	58 %
Classement	70 % U - 30 % R
Mise à l'engraissement	300 kg
GMQ en engraissement	1 350 g/j
Durée d'engraissement	315 jours

Courbe de croissance

Source : Réseaux d'Élevage, 2009



La production brute de viande vive (kg vifs)

Source : Réseaux d'Élevage, 2009

Ventes	Achats	PBVV	PBVV/ha SFP	PBVV/VA
47 942	400	47 542	491	594

Production nette de viande vive : 43 127 kg

Autonomie alimentaire : 91 %



LA CONDUITE DU TROUPEAU

Aliments consommés (kg/tête)

Source : Réseaux d'Élevage, 2009

Catégories	Effectifs	Concentrés (kg/tête)			Fourrages grossiers (kg MS/tête)			
		Blé	Soja	AMV	Total	Foin	Ens. maïs	Total
Vaches allaitantes	80	41	95	14	150	1 354	405	1 759
Vaches allaitantes de réforme	24	240	60	15	315	-	-	0
Broutard(e)s	72	70	30	-	100	-	-	0
Génisses allaitantes	28	425	84	19	528	1 822	-	1 822
Taureaux	3	358	70	14	442	1 700	-	1 700
Jeunes bovins viande	36	570	320	57	947	-	1 630	1 630

Coûts opérationnels (€/tête)

Source : Réseaux d'Élevage, 2009

Catégories	Effectifs	Concentrés	Frais élevage + vétérinaires	Coût SFP*	Paille achetée	Total
Vaches allaitantes	80	46,3	105	114,7	52,0	318,1
Vaches allaitantes de réforme	24	58,6	-	0,0	0,0	58,6
Broutard(e)s	72	22,0	-	0,0	0,0	22,0
Génisses allaitantes	28	92,5	-	122,7	50,3	265,5
Taureaux	3	75,7	-	95,3	52,0	223,0
Jeunes bovins viande	36	218,9	75	78,5	57,8	430,2

* y compris coût d'épandage.

Besoins de stocks fourragers (tMS)

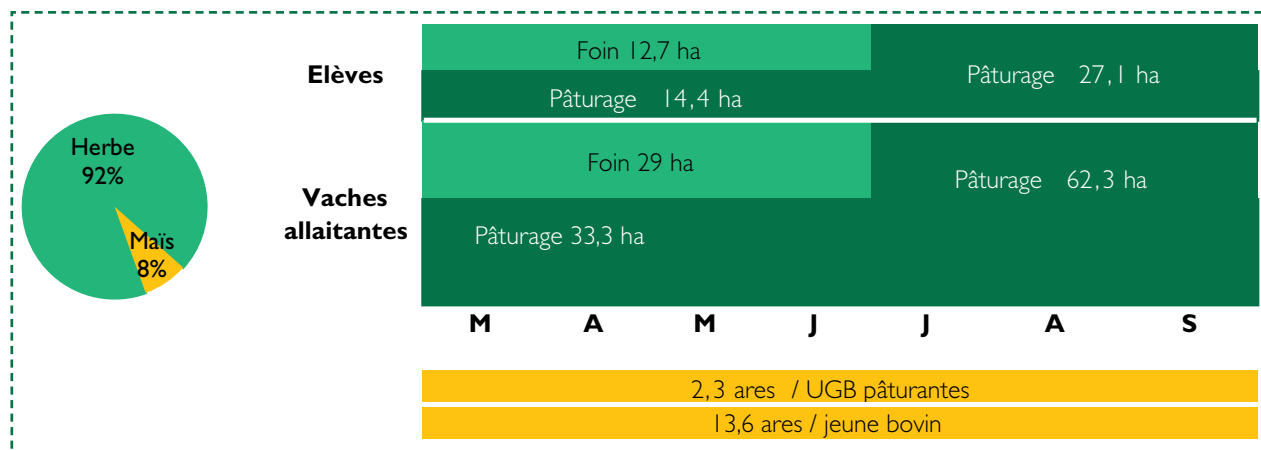
Source : Réseaux d'Élevage, 2009

Catégories	Effectifs	Maïs	Foin	Total
Vaches allaitantes	80	32	108	141
Vaches allaitantes de réforme	24	0	0	0
Broutard(e)s	72	0	0	0
Génisses allaitantes	28	0	51	51
Taureaux	3	0	5	5
Jeunes bovins viande	36	59	0	59
Total		91	164	256

LE SYSTÈME FOURRAGER : 1,29 UGB/HA SFP

L'ensemble du troupeau

Source : Réseaux d'Élevage, 2009



Bilan fourrager - Pâturage

Source : Réseaux d'Élevage, 2009

Saison	Surface pâturée (ha)	Ares/UGB
Printemps	47,6	40,0
Été - automne	89,3	75,0

Bilan fourrager - Récoltes

Source : Réseaux d'Élevage, 2009

Ha récoltés	Ares récoltés/UGB	Rendement	Stocks
Foin : 41,7 ha	29,6	4,1 tMS/ha	171 tMSU
Maïs : 7,6 ha	5,4	12 tMS/ha	91 tMSU
Total stocks			262 tMSU

Fertilisation

Source : Réseaux d'Élevage, 2009

	Surfaces (ha)	Fumier (t/ha)	Minérale			Déjections produites*
			N	P	K	
Prairies permanentes	89,3	15 t sur 37 ha	40	15	20	Fumier : 826 t
Maïs (12 tMS/ha)	7,6	35	18	46	-	
Blé (70 q/ha)	7,1	-	100	40	60	

* pour 141 UGB à 178 jours logés

Coûts des surfaces (€/ha)

Source : Réseaux d'Élevage, 2009

	Surfaces (ha)	Engrais	Semences	Traitements	Récolte	Autres travaux*	Total
Prairies permanentes	89,3	77,50	-	7,50	3,27	38,84	127
Maïs (12 tMS/ha)	7,6	61,18	149,87	79,89	183,50	126,97	601
Blé (70 q/ha)	7,1	206,06	65,07	115,07	133,66	35,07	555

* y compris coût d'épandage.



LES ÉQUIPEMENTS NÉCESSAIRES

Bâtiments - Installations

Source : Réseaux d'Élevage, 2009

	Type	Places
Vaches allaitantes	Stabulation 100 % paillée avec litière accumulée + cornadis	80
Élèves	Anciens bâtiments existants et fonctionnels pour génisses et bâtiment récent pour JB	58 + 36 JB

Stockages déjections

Source : Réseaux d'Élevage, 2009

Pour 4 mois de stockage

Fumière optionnelle couverte de 227 m²

Stockage fourrages et paille

Source : Réseaux d'Élevage, 2009

Hangar	333 t	629 m ²
Silos	91 tMS	204 m ²

Matériel

Source : Réseaux d'Élevage, 2009

Traction :

- Tracteur 90 CV 4 RM
- Tracteur 80 CV 4 RM
- Tracteur 50 CV

Travail du sol :

- Gyrobroyeur axe vertical 3,6 m
- Pulvérisateur 800 litres 12 m
- Epandeur engrais centrifuge 600 litres

Récolte herbe :

- Faucheuse rotative 2,8 m
- Faneuse 6,5 m
- Andaineur
- Round baller chambre variable 120

Transport - Manutention :

- Chargeur frontal
- Benne 10 t 2 essieux
- Bétaillère 5 à 6 bêtes
- Désilleuse pailleuse 4 à 5 m³
- Voiture d'exploitation

CUMA ou entreprise :

- Herse rotative 3 m + rouleau packer
- Semoir maïs
- Epandeur 8 t
- Plateau 10 m
- Tonne lisier 10 000 litres
- Couloir contention mobile

Co-propriété :

- Charrue 4 socs boulon rupture
- Semoir céréales 3 m

LE TRAVAIL

Ce système naisseur - engraisseur de jeunes bovins, est généralement conduit par un couple assisté d'un salarié à tiers temps. Le troupeau est composé par plus de 200 têtes de bovins.

La contrainte principale de ce système est la présence permanente de bovins en bâtiments qui vont nécessiter des travaux d'affouragement spécifiques. La présence de l'engraissement et des cultures qui lui sont associées ont rendu plus complexe et plus chargé en travail ce système initialement naisseur. Pour soulager l'activité générée par l'atelier d'engraissement le recours au salariat est la solution la plus pratiquée.

Le troupeau de taille importante demande une forte disponibilité en hiver et se conduit généralement l'été en 3 à 4 lots de vaches et 2 à 3 lots d'élèves. Une structure du parcellaire adaptée est un gage de simplification du travail sur la période de pâturage.

Les cultures de maïs et céréales essentiellement destinées à l'autoconsommation constituent elles aussi des pointes de travail, car toutes les tâches sont réalisées par l'exploitation.

La présence de salarié offre une souplesse dans la prise de congés.

LES RÉSULTATS ÉCONOMIQUES

PRODUITS		136 986 €	CHARGES		105 475 €
Viande		87 908 €	Charges opérationnelles		56 698 €
7 broutards à 540 €	3 780 €		Cultures		3 940 €
24 vaches de réforme à 410 kgc	31 488 €		dont semences	462 €	
3 génisses de viande à 390 kgc	3 920 €		dont phytosanitaires	817 €	
36 jeunes bovins de 420 kgc	49 140 €		dont fertilisation	1 463 €	
1 taureau de réforme à 600 kgc	1 380 €		dont autres	249 €	
1 taureau acheté	- 1 800 €		dont travaux tiers	949 €	
Cultures		5 892 €		SFP	15 922 €
Blé vendu : 72 quintaux	792 €		dont semences	1 139 €	
Blé cédé : 425 quintaux	5 100 €		dont phytosanitaires	1 277 €	
Aides		40 186 €	dont fertilisation	7 385 €	
80 PMTVA	19 040 €		dont autres	2 440 €	
24 PAB vaches de réforme	768 €		dont travaux par tiers	3 681 €	
3 PAB génisses	96 €		Animales		36 836 €
36 PAB jeunes bovins	1 152 €		dont alimentation	17 395 €	
1 PAB taureau	32 €		dont vétérinaire	4 000 €	
Aides couplées culture	668 €		dont frais d'élevage	7 100 €	
Aides couplées maïs	713 €		dont paille	7 806 €	
DPU	18 752 €		dont taxes animales	535 €	
Modulation	- 2 535 €		Charges de structure		48 777 €
Autre aide	1 500 €		(hors amortissements et frais financiers)		
Divers		3 000 €	Salaires + charges	7 800 €	
Bois 15 stères à 40 €	600 €		Charges sociales exploitant	2 739 €	
Pommes à cidre 40 t à 60 €/t	2 400 €		Matériel	8 514 €	
			Fermage et foncier	17 575 €	
			Frais divers	10 935 €	
			Entretien des bâtiments	1 214 €	
			EXCÉDENT BRUT D'EXPLOITATION		31 511 €
TRÉSORERIE			RÉSULTAT COURANT		
Annuités	12 788 €		Amortissements	22 565 €	
Disponibles* pour autofinancement et prélèvements privés	18 723 €		Frais financiers	3 720 €	
			Résultat courant	5 226 €	

* disponible calculé = 64 % du disponible objectif



LES RÉSULTATS ÉCONOMIQUES

Coût de mécanisation

Source : Réseaux d'Élevage, 2009

% produit	17,0 %
Coût de mécanisation/l 000 kg VV	490 €
Coût de mécanisation/VA	291 €
Coût de mécanisation/ha	224 €

Coût des bâtiments

Source : Réseaux d'Élevage, 2009

% produit	10,0 %
Coût des bâtiments/l 000 kg VV	287 €
Coût des bâtiments/VA	171 €
Coût des bâtiments/ha	131 €

Aides

Source : Réseaux d'Élevage, 2009

DPU droits normaux	104 ha à 180 €
Aides couplées	22 469 €
dont animales	21 089 €
dont végétales	1 380 €
Aides totales	40 186 €
Aides/UMO	22 326 €

Indicateurs économiques

Source : Réseaux d'Élevage, 2009

	/UMO	% du PB	/ha de SAU	/VA	/l 000 kg VV
Produit brut	76 103 €		1 317 €	1 712 €	2 811 €
dont primes	22 326 €	29,3 %	386 €	502 €	845 €
Charges opérationnelles	31 499 €	41,4 %	545 €	709 €	1 193 €
Marge brute globale hors primes	22 279 €	29,3 %	386 €	501 €	844 €
Charges de structure HAFF	27 098 €	35,6 %	469 €	610 €	1 026 €
Excédent Brut d'Exploitation	21 007 €	23,0 %	303 €	394 €	663 €
EBE hors MO	21 839 €	28,7 %	378 €	491 €	827 €
Valeur ajoutée	23 361 €	30,7 %	404 €	526 €	884 €
Résultat courant	3 484 €	3,8 %	50 €	65 €	110 €
Disponible pour famille	7 916 €	8,7 %	114 €	148 €	250 €

S'INSTALLER DANS LE SYSTÈME

Le bilan

Source : Réseaux d'Élevage, 2009

ACTIF	420 813 €
Bâtiment (30 %)	124 363 €
Matériel (19 %)	78 209 €
Cheptel (48 %)	199 900 €
Stocks (3 %)	18 341 €

PASSIF	420 813 €
Apports personnels (72 %)	304 213 €
Emprunts MT, LT (28 %)	116 600 €

Les emprunts

Source : Réseaux d'Élevage, 2009

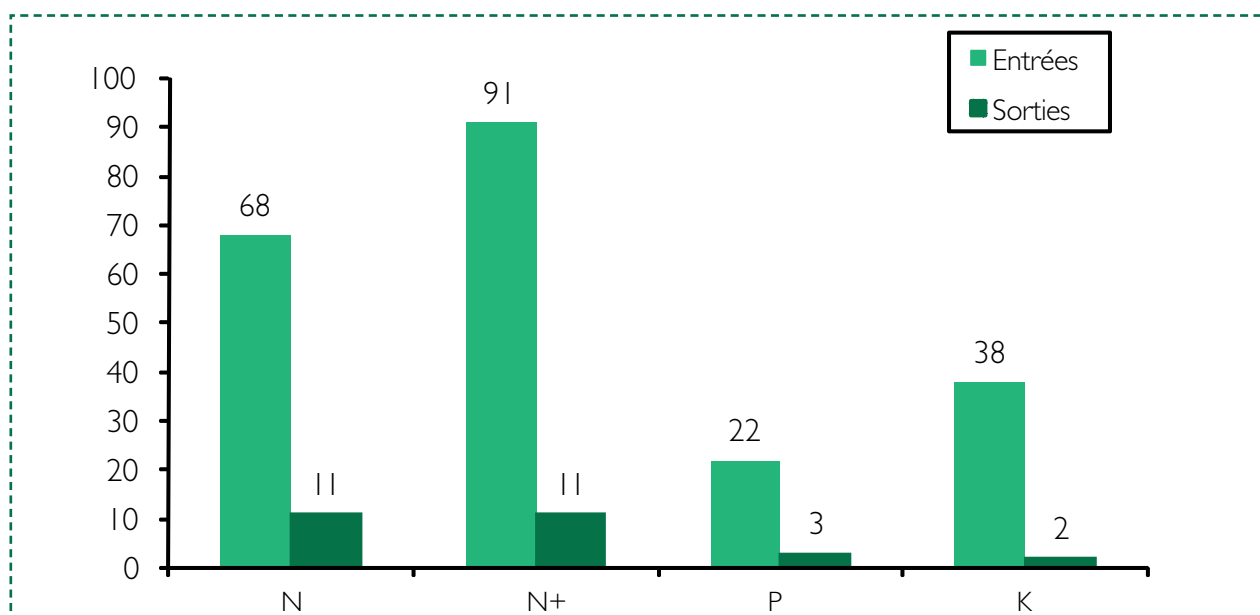
Objet	Montant	Durée	Annuité
Cheptel	-	9 ans	-
Bâtiments	116 600 €	12 ans	12 788 €
Matériel	-	7 ans	-

Produit/capital	33 %
EBE/capital	7 %
Annuités/capital	3 %

L'ENVIRONNEMENT

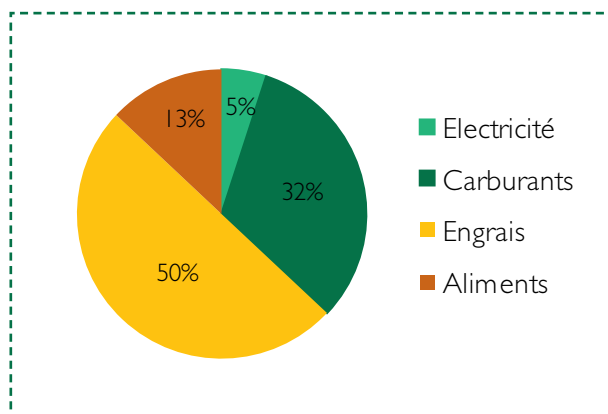
Bilan apparent des minéraux (/ha de SAU)

Source : Réseaux d'Élevage, 2009



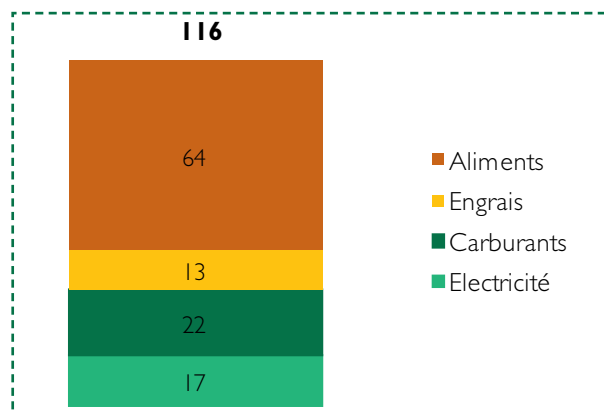
Principaux postes de consommation d'énergie à l'échelle de l'exploitation

Source : Réseaux d'Élevage, 2009



Principaux postes de consommation d'énergie par 100 kg de viande vive produite

Source : Réseaux d'Élevage, 2009



Indicateurs de durabilité

Source : Réseaux d'Élevage, 2009

