

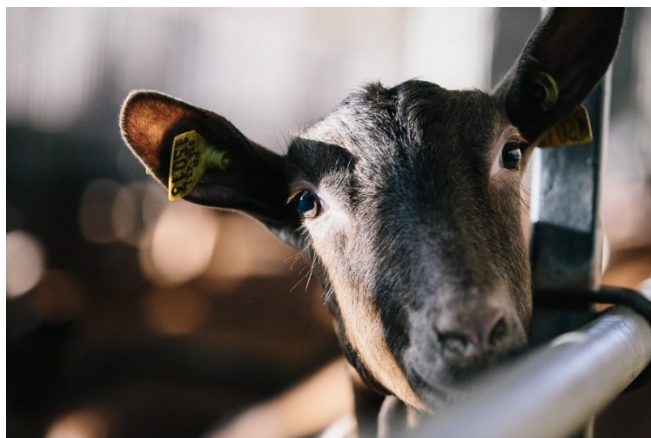


Centre  
Val de Loire



# Résultats techniques et économiques caprins 2017

INOSYS-RESEAU D'ELEVAGE CAPRIN – CENTRE VAL DE LOIRE



Cette plaquette présente les résultats des exploitations suivies dans le cadre du dispositif INOSYS Réseau d'élevage caprin Centre Val de Loire. Ce réseau s'inscrit dans le cadre du socle national des réseaux d'élevages caprins, comptant 130 exploitations réparties sur le territoire. Cette synthèse régionale s'appuie sur les données 2017 de 27 exploitations.

Par son mode de constitution et par sa taille, le réseau n'a pas vocation à être représentatif de l'ensemble des élevages caprins de la région. Il rend compte de la diversité des systèmes et des résultats. Les données présentées sont des moyennes, elles ne constituent pas des objectifs à atteindre. Pour disposer de ce type de repères, nous vous invitons à consulter les fiches « cas types » disponibles auprès des techniciens caprins de votre département.

Les principales caractéristiques de la conjoncture 2017 sont les suivantes : la poursuite de la progression du prix du lait (+ 1%), un IPAMPA Lait de chèvre en légère hausse (+ 1.3%), des rendements et prix des cultures de vente meilleurs qu'en 2016.

## LES RESULTATS DES EXPLOITATIONS

Principales caractéristiques des exploitations\* en suivi (résultats moyens)  
(Source : INOSYS-Réseau d'élevage caprins Centre Val de Loire)

	Nombre d'élevages	UMO	Dont UMO salariée	Lait produit (l)	Nombre de chèvres	Lait par chèvre	SAU (ha)	SFP (ha)	Cultures de vente (ha)
Caprins spécialisés, laitier	4	2,9	1,4	251 000	273	919	83	49	34
Caprins et cultures de vente, laitier	6	2,5	0,5	190 500	262	727	130	34	96
Caprins et cultures de vente, livreur et fromager	3	4,9	2,4	321 500 39 % lait transformé	365	881	180	72	108
Caprins spécialisé, fromager, troupeau moyen	5	2,5	0,5	65 100	94	693	30	17	13
Caprins spécialisé, fromager, grand troupeau	3	5,1	3	153 500	205	749	42	30	12
Caprins et cultures de vente, grand fromager	4	4,3	2,2	177 400	220	806	125	33	93

\* 2 exploitations non valorisées car autres systèmes de production

Résultats économiques\* (Source : INOSYS-Réseau d'élevage caprins Centre Val de Loire)

	Nombre d'élevages	Produit brut total (PBT) (€)	Produit /UMO totale (€)	Part de l'atelier caprins (%)	EBE (Excédent Brut d'Exploitation) (€)	Revenu disponible (€)	Revenu disponible /UMO exploitant (€)
Caprins spécialisés, laitier	4	287 900	99 300	79%	98 100	55 400	36 900
Caprins et cultures de vente, laitier	6	283 900	113 600	56%	90 400	57 900	29 000
Caprins et cultures de vente, livreur et fromager	3	557 000	113 700	70%	168 000	68 300	27 300
Caprins spécialisé, fromager, troupeau moyen	5	147 700	59 100	85%	57 000	41 300	20 700
Caprins spécialisé, fromager, grand troupeau	3	313 600	61 500	83%	74 700	43 300	20 600
Caprins et cultures de vente, grand fromager	4	405 000	94 200	72%	99 600	57 000	27 100

\* 2 exploitations non valorisées car autres systèmes de production

Ratios économiques\*

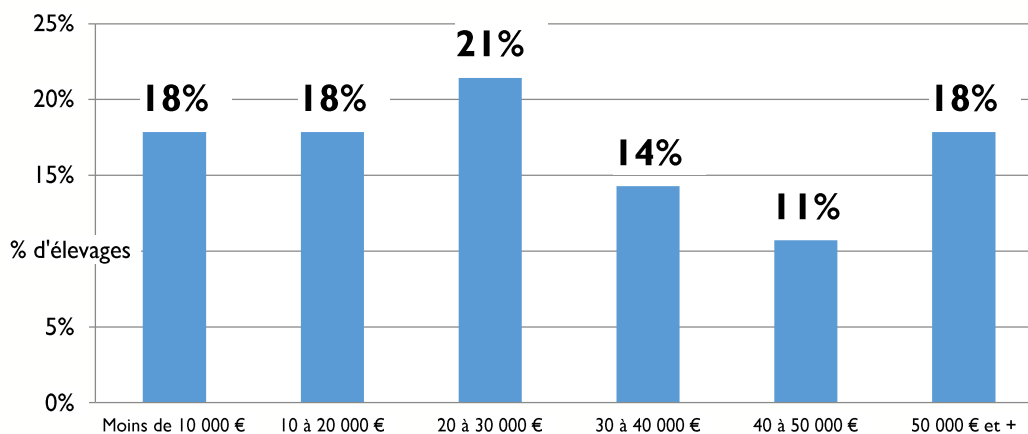
(Source : INOSYS-Réseau d'élevage caprins Centre Val de Loire)

	Nombre d'élevages	% charges opérationnelles /PBT (Produit Brut Total)	% charges de structure /PBT	% EBE /PBT	% annuités /PBT	% annuités /EBE	% revenu disponible /PBT
Caprins spécialisés, laitier	4	32%	36%	34%	15%	44%	19%
Caprins et cultures de vente, laitier	6	34%	34%	32%	12%	37%	20%
Caprins et cultures de vente, livreur et fromager	3	27%	45%	30%	18%	59%	12%
Caprins spécialisé, fromager, troupeau moyen	5	24%	37%	39%	11%	28%	28%
Caprins spécialisé, fromager, grand troupeau	3	27%	50%	24%	10%	42%	14%
Caprins et cultures de vente, grand fromager	4	33%	42%	25%	11%	43%	14%

\* 2 exploitations non valorisées car autres systèmes de production

Fortes variabilités des revenus

### Revenu disponible par UMO exploitant



## LES RESULTATS DE L'ATELIER CAPRIN

La marge brute de l'atelier selon le système de production  
(Source : INOSYS-Réseau d'élevage caprins Centre Val de Loire)

	Livreur	Livreur et fromager	Fromager, troupeau moyen	Fromager, grand troupeau
Nombre d'élevages	12	3	5	7
Nombre de chèvres	254	365	94	214
Lait produit (l)	204 400	321 500	65 100	167 200
Dont lait transformé (l)	-	126 000	63 600	157 600
Lait par chèvre (l)	805	881	693	781
Produit (€/1000l)	954	1 487	2 050	1 778
Prix du lait (€/1000 l)	799	1 344	1 887	1 624
Charges opérationnelles (€/1000 l)	405	421	619	565
dont coût alimentaire (€/1000 l)*	225	146	225	264
Frais transformation et commercialisation (€/1000 l)	-	79	117	95
Marge (€/chèvre)	442	939	991	948
Marge (€/1000 l)	549	1 066	1 431	1 213
% marge brute/ produit de l'atelier	58%	72%	70%	68%

\* concentrés y compris poudre de lait + achats de fourrages + charges SFP

Le coût alimentaire selon le système alimentaire  
(Source : INOSYS-Réseau d'élevage caprins Centre Val de Loire)

	Pâturage	Vert	Enrubannage	Foin légumineuses
Nombre d'élevages	6	7	5	8
Nombre de chèvres	160	255	270	232
Lait par chèvre (l)	817	775	805	711
Quantité de concentrés et déshydratés "chèvres" (kg/chèvre)	368	446	530	488
Quantité de concentrés et déshydratés "chèvres" (g/l)	450	575	658	686
Coût de concentrés et déshydratés (€/1000 l)**	163	156	202	229
Achat fourrages (€/1000 l)	11	8	7	26
Coût alimentaire avant SFP (€/1000 l)	174	164	209	255
Charges SFP (€/1000 l)	34	16	17	23
Coût alimentaire (€/1000 l)***	208	180	226	278

\*\* 2 exploitations non valorisées car autres systèmes alimentaires

\*\* Y compris poudre de lait \*\*\* concentrés y compris poudre de lait + achats de fourrages + charges SFP

Le coût de production de l'atelier caprin selon le système de production (Source : INOSYS-Réseau d'élevage caprins Centre Val de Loire)

	Caprins livreurs	Caprins, livreur et fromager	Caprins, fromager, troupeau moyen	Caprins, fromager, grand troupeau
Nombre d'exploitations analysées	12	3	5	7
<b>Lait commercialisé (l)</b>	<b>204 400</b>	<b>321 500</b>	<b>65 100</b>	<b>167 200</b>
Main d'œuvre à rémunérer atelier caprin (UMO)	2	4.2	2.2	4
dont main d'œuvre exploitant (UMO)	1.3	2.1	1.7	1.6
dont main d'œuvre salariée (UMO)	0.7	2.1	0.5	2.4
<b>Lait/UMO atelier (l)</b>	<b>102 200</b>	<b>76 500</b>	<b>29 600</b>	<b>41 800</b>
<b>Coût de production total (€/1000 l)</b>	<b>979</b>	<b>1 395</b>	<b>2 447</b>	<b>1 805</b>
Détail par nature de charges				
Charges courantes (€/1000 l)	583	940	1 125	1 236
Amortissements (€/1000 l)	122	196	300	198
Charges supplétives ((€/1000 l)	274	259	1 022	371
Détail par poste technique				
Travail (€/1000 l)	325	493	1 181	700
Foncier et capital (€/1000 l)	50	62	55	64
Frais divers de gestion (€/1000 l)	56	98	193	129
Bâtiments et installations (€/1000 l)	82	132	192	145
Mécanisation (€/1000 l)	166	289	369	281
Frais de transformation et de commercialisation (€/1000 l)		79	117	95
Frais d'élevage (€/1000 l)	95	96	141	123
Approvisionnement des surfaces (€/1000 l)	47	58	48	61
Achats d'aliments (€/1000 l)	157	86	149	207
<b>Produits de l'atelier (€/1000 l)</b>	<b>954</b>	<b>1 487</b>	<b>2 051</b>	<b>1 778</b>
Prix de valorisation du lait (€/1000 l)	799	1 344	1 888	1 624
Produits joints de l'atelier (€/1000 l)	29	30	17	36
Aides (€/1000 l)	126	113	146	118
<b>Rémunération du travail permise par le produit (€/1000 l)</b>	<b>243</b>	<b>349</b>	<b>616</b>	<b>341</b>
<b>Rémunération du travail permise par le produit (Nb SMIC/UMO exploitant)</b>	<b>1.8</b>	<b>2.7</b>	<b>1.2</b>	<b>1.9</b>

#### Document édité par l'Institut de l'Élevage

149 rue de Bercy - 75595 Paris Cedex 12 - www.idele.fr

Janvier 2019 - Référence Idele : 00 19 502 016 - ISSN 1773-4738 - Réalisation : Valérie Lochon

Crédit photos : Studio des 2 Prairies/ANICAP

#### Ont contribué à ce dossier :

Nicole Bossis - Institut de l'Élevage - Tél : 05 49 44 74 94

Florence Piedhault - Chambre d'agriculture 36 - Tél : 02 54 61 61 54

Benoit Foisnon - Chambre d'agriculture 41 - Tél : 02 54 55 74 72

Vincent Lictevout - Touraine Conseil Elevage - Tél : 02 47 48 37 55

Karine Lazard et Cécile Fournier - Chambre d'agriculture 18 - Tél : 02 48 23 04 00

#### INOSYS – RÉSEAUX D'ÉLEVAGE

Un dispositif partenarial associant des éleveurs et des ingénieurs de l'Institut de l'Élevage et des Chambres d'agriculture pour produire des références sur les systèmes d'élevages.

Ce document a reçu l'appui financier du CASDAR et de FranceAgrimer.

