



Rhône-Alpes PACA



BVRA 02
Conjoncture 2018

COLLECTION RÉFÉRENCES

Système naisseur avec broutards lourds sur 80 ha en zone de plaine

UNE PETITE STRUCTURE AVEC DE BONNES PERFORMANCES TECHNIQUES...
MAIS DE FORTES CONTRAINTES

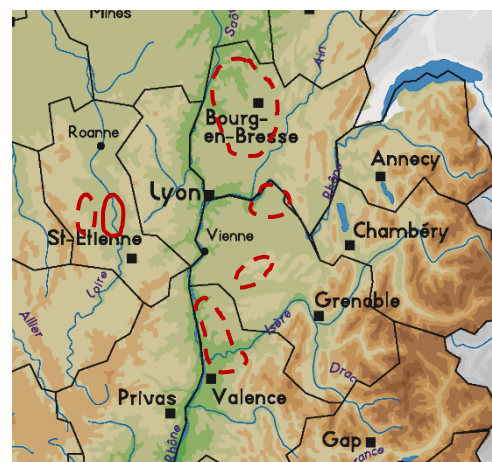
CARACTÉRISTIQUES DU SYSTÈME



Ce système produit des broutards repoussés, des jeunes vaches de réforme et des génisses finies sous Signes Officiels de Qualité.

Souvent localisé dans des zones à pression foncière élevée, ce système concerne des structures de taille modeste qui ont développé des conduites semi-intensives avec pratique de fauche précoce et culture de maïs ensilage.

> Localisation de ce type de système :

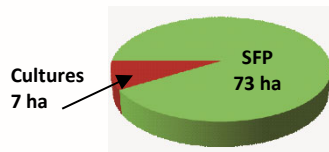
Plaine du Forez, Coteaux du Forez, Revermont, Piémont de l'Ain, Bièvre, Nord Isère, Bresse, Nord Drôme.
Altitude de 250 à 600 m.



 Zone de description  Localisation de ce type de système ou de ses variantes

LE CAS-TYPE EN QUELQUES CHIFFRES

SURFACE : 80 ha de SAU



MAIN D'ŒUVRE

1 U.M.O.

CHEPTEL

65 vêlages par an
60 PMTVA
109 UGB techniques
35,7 t de viande vive

CONJONCTURE DE L'ANNÉE

L'année 2018 commence avec d'importantes précipitations au printemps, gênant considérablement les enrubbages et ensilages d'herbe. Ces derniers étant décalés, leur qualité a été moindre. Cette période pluvieuse a été suivie d'un déficit hydrique marqué jusqu'au mois d'octobre. Les animaux au pâturage ont dû être complétés dès l'été, entraînant des baisses de stocks importants. Les céréales ont globalement peu souffert de ces conditions alors que les maïs se sont révélés très hétérogènes selon les passages d'orages estivaux. Les Hautes-Alpes, contrairement à la région Rhône-Alpes, ont connu une année favorable avec des précipitations régulières.

Globalement le prix des animaux finis a baissé en 2018, surtout en fin d'année où le manque de fourrages général a entraîné une hausse des mises en commercialisation d'animaux. Le prix des broutards s'est quant à lui bien porté, ne favorisant pas la finition.

Méthodologie : Notre méthodologie de calcul du coût de production passe de 1,5 à 2 SMIC par UMO.

RÉSULTATS TECHNO-ÉCONOMIQUES CONJONCTURE 2018

Produit brut total : 119 481 €

Animaux : 78 350 €

66 %

	Nb	Prix/kg	
Vaches de réformes finies 440 kg	20	3,55 €	31 240 €
Génisses finies 30 mois 375 kg	4	3,90 €	5 850 €
Génisses finies 36 mois 420 kg	2	4,00 €	3 360 €
Broutardes repoussées 380 kg	5	2,50 €	4 750 €
Broutards repoussés 440 kg	31	2,55 €	34 782 €
Pertes (en kg vif)	728	1	2,24 € - 1 632 €

Cultures de vente : 5 460 €

5 %

	Ha	Prix/t	
Triticale 60 qx/ha	7	130 €	5 460 €

Aides (après modulation) : 35 671 €

30 %

	Nb	€/unité	
Animales :			
ABA niveau 1	50	166,75	8 338 €
ABA niveau 2	10	121,25	1 213 €

Structurelles :

DPB	80	109 €	8 728 €
Aide verte	80	74 €	5 952 €
52 premiers ha	52	49 €	2 529 €
ICHN :			8 912 €
Dont les 75 €/ha plafond 75 ha	75	70 €	5 250 €

Charges totales : 80 337 €

Charges opérationnelles : 42 843 €

53 %

Bovins viande	33 715 €
Aliments	13 558 €
Frais vétérinaires	7 124 €
Autres frais	13 032 €
Surfaces fourragères	7 500 €
Engrais et amendements	4 946 €
Semences/phyto/divers	2 554 €
Cultures	1 628 €
Engrais et amendements	824 €
Semences/phyto/divers	803 €

Charges de structure : 37 494 €

47 %

(hors amortissement et frais financiers)

Dont charges de mécanisation*	14 265 €
Dont MSA	7 901 €
Dont fermages	8 141 €

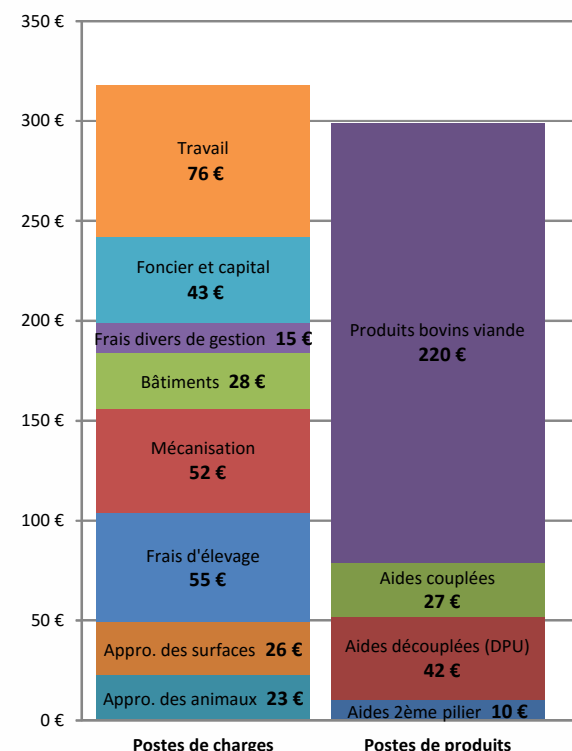
* comprend les carburants lubrifiants, les coûts d'entretien et les travaux par tiers

Excédent Brut d'Exploitation : 39 144 €

33 % du PB

Pour : Annuités
Prélèvement privés / Rémunération
Autofinancement

Coût de production 2018



Critères technico-économiques

	2018	2017
PBVV (en kg)	35 670	35 670
Prix moyen (€/kg vif vendu)	2,24 €	2,36 €
EBE	39 144 €	44 113 €
EBE/UMO	39 144 €	44 113 €
Aides 1 ^{er} pilier (avant modulation)	26 759 €	27 281 €
Aides 2 ^{ème} pilier (avant modulation)	8 912 €	8 912 €
Valeurs DPU (avant modulation)	109 €	113 €
PB bovins/vêlage (hors aides)	1 205 €	1 268 €
PB bovins/kg de viande vive (hors aides)	2,20 €	2,31 €
Charges opérationnelles troupeau (€/vêlage)	519 €	504 €
Charges opérationnelles troupeau (€/kg viande vive)	0,95 €	0,92 €
Coût de production (€/100 kg viande vive)	316 €	338 €
Rémunération (nb de SMIC/UMO)	1,15	1,11

Document édité par l'Institut de l'Élevage

149 rue de Bercy – 75595 Paris Cedex 12 – www.idele.fr

Mai 2019 – Référence Idele : 00 19 304 008 – Mise en page : Isabelle Guigue